

Dariusz Dadok, Michał Staszewicz
Wspólnicy Spółki Cywilnej
Przedsiębiorstwo Usług Geodezyjnych
"INTERGEO"
34-300 Żywiec, Al. Legionów 21b/3
tel./fax 33-810-03-44

Woję wodztwo: śląskie
Powiat : żywiecki
Jedn. ewidencyjna : Miłówka
Obręb ewidencyjny : Miłówka

MAPA DO CELÓW PROJEKTOWYCH
Skala 1:500 sekcja 182.114.234.241
m. MIŁÓWKA

Mapa powstała w wyniku pomiaru bezpośredniego i aktualizacji mapy cyfrowej w skali 1:500.
Układ współrzędnych płaskich : 65/I
Układ wysokości : Kronsztadt 86

- Pomiarom objęto:
- sytuację terenową
 - rzeźbę terenu
 - ukształt terenu

granice działek i użytków gruntowych wniesiono z analogowej mapy ewidencyjnej w skali 1:2000

Nie wyklucza się istnienia w terenie uzbrojenia podziemnego nie zgłoszonego do inwentaryzacji oraz nie zgłoszonego przez instytucje branżowe.

Mapa nie zawiera informacji o służebnościach gruntowych ponieważ charakter projektowanej inwestycji nie wpływa na sposób zagospodarowania gruntów objętych mapą do celów projektowych.

Legenda:

- UP- tereny zabudowy usług publicznych
- UU- tereny zabudowy usług
- UD- tereny zabudowy usług kulturalnych
- MNU- tereny zabudowy mieszkaniowej jednorodzinnej z usługami
- UO- tereny zabudowy usług oświaty
- KDG- teren dróg publicznych głównych.
- KDZ- teren dróg publicznych zbiorczych.

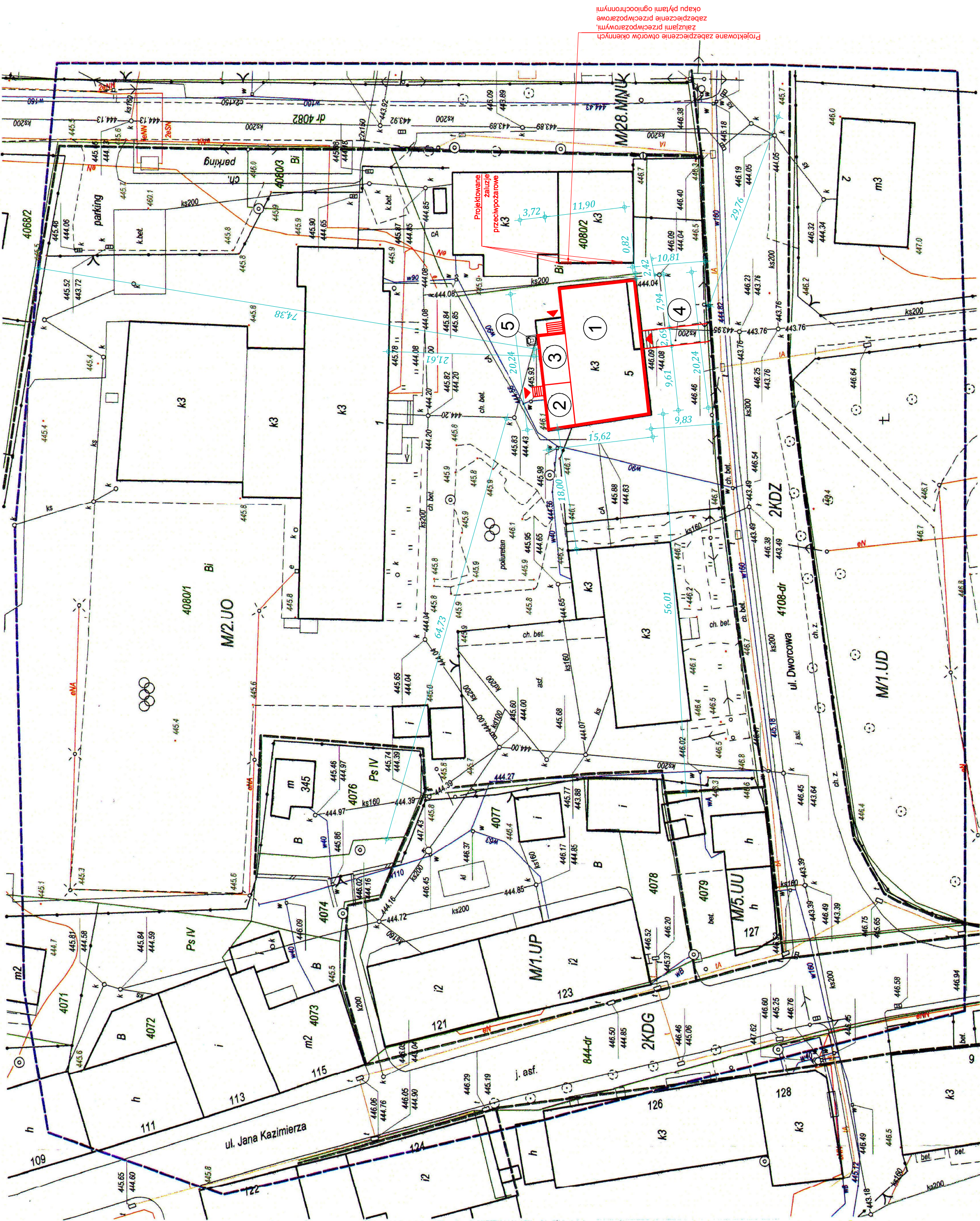
Zakres aktualizacji

Żywiec 2015-07-29
KERG 6640.1517.2015

mgr inż. Jacek Maciejemba
GEODETA
uprawnienia nr 10525

mgr inż. Michał Staszewicz
uprawnienia nr 13579

spółdzielca:
KIEROWNIK
Zespołu Geodezyjnego



LEGENDA:

- Istniejący budynek użyteczności publicznej - przedszkole
- zmiana sposobu użytkowania na sale wystawowe historii
- Istniejące pomieszczenia budynku użyteczności publicznej
- zmiana sposobu użytkowania na pomieszczenie magazynowe
- Istniejące pomieszczenia budynku użyteczności publicznej
- zmiana sposobu użytkowania na pomieszczenie publiczne
- Projektowana pochylnia dla niepełnosprawnych
- Miejsce gromadzenia odpadów stałych w zamkniętych kontenerach

PLAN SYTUACYJNY	
Obiekt:	Gminne Przedszkole w Miłowie, ul. Dworcowa 5 - Zmiana sposobu użytkowania na sale wystawowe historii Godów Żywieckich wraz z biblioteką oraz czytelnią multimedialną
Treść:	Plan Sytuacyjny
Właściciel:	Gmina Miłówka ul. Jana Kazimierza 123, 34-360 Miłówka
Projektant:	
Skala:	1:500
Data:	październik 2016
Nr rys.	1
MP	

ul. Komorowskich 92/1 34-300 Żywiec