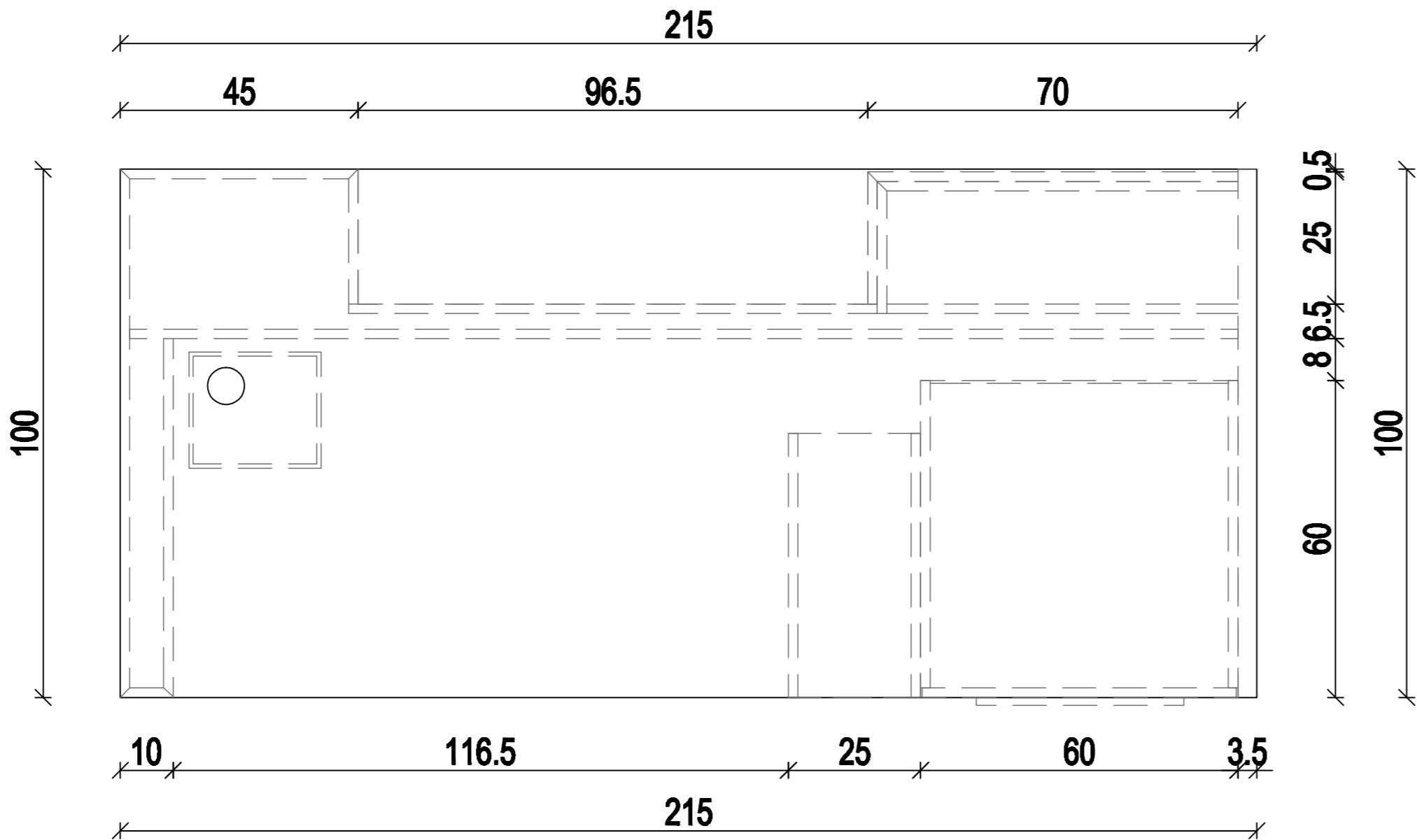
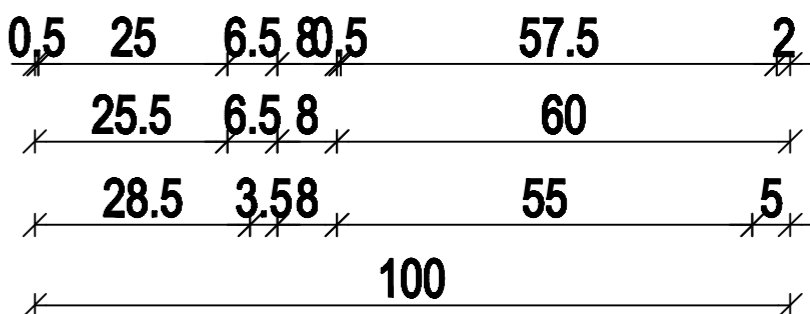
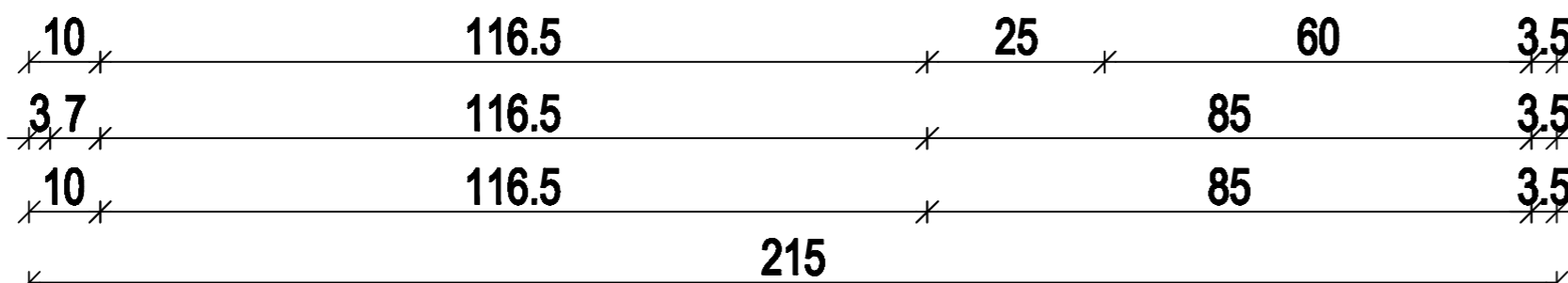
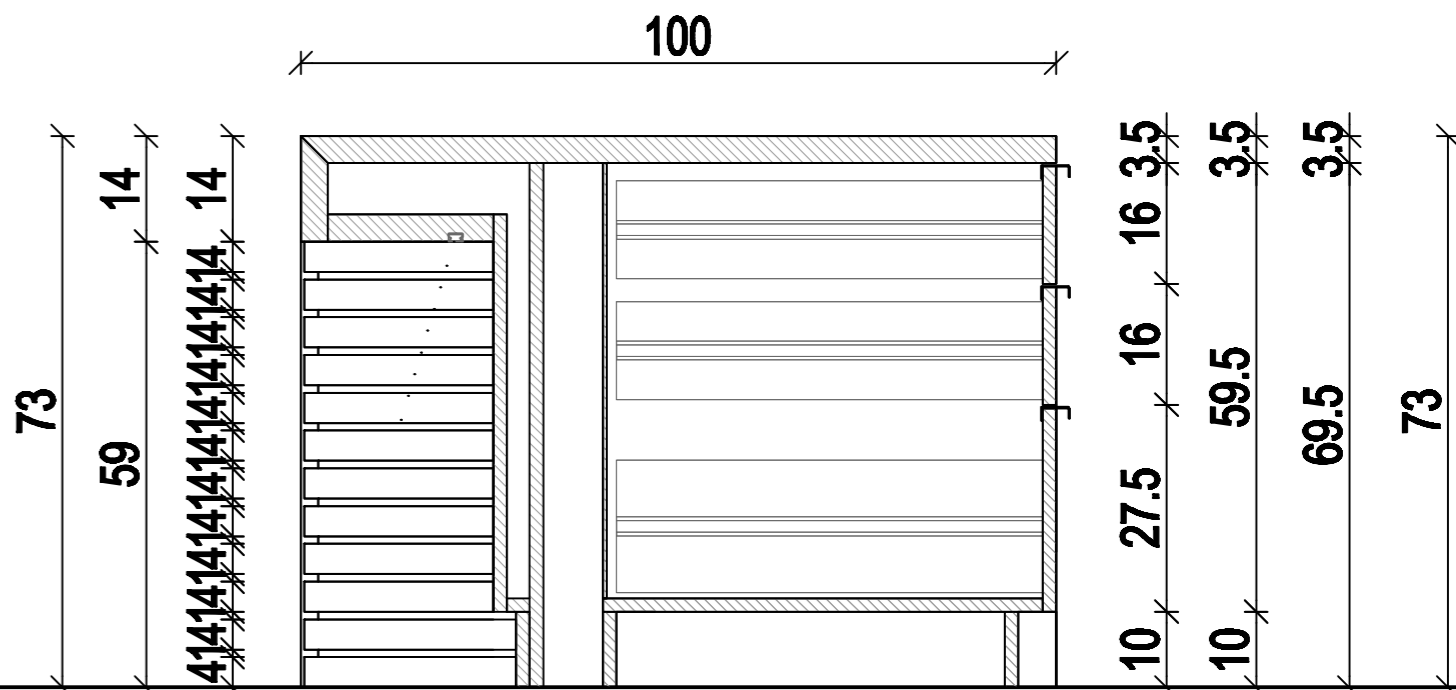
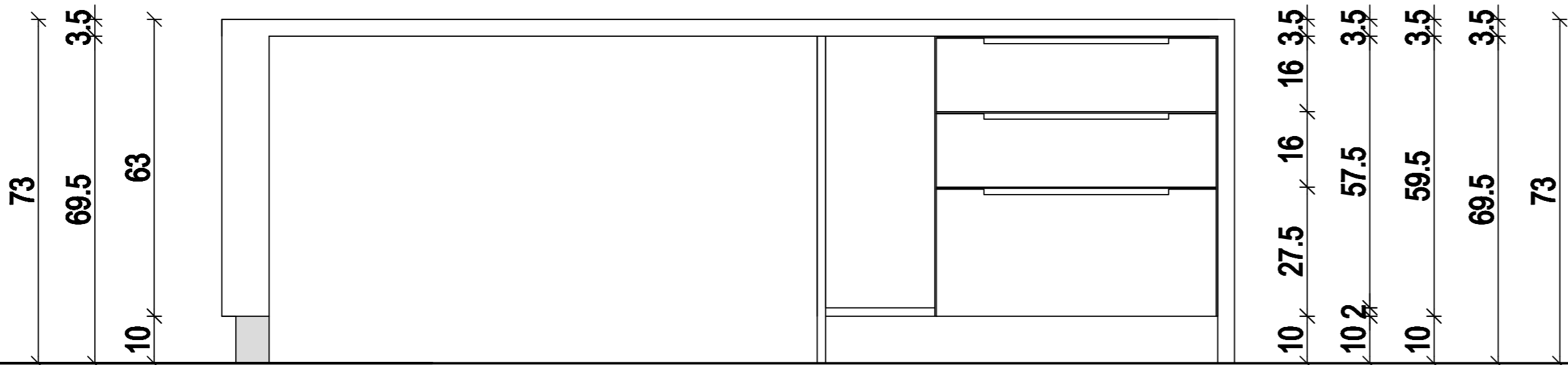
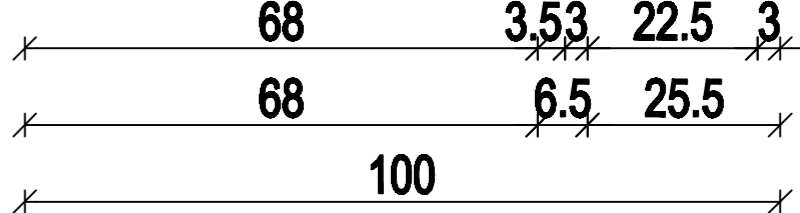
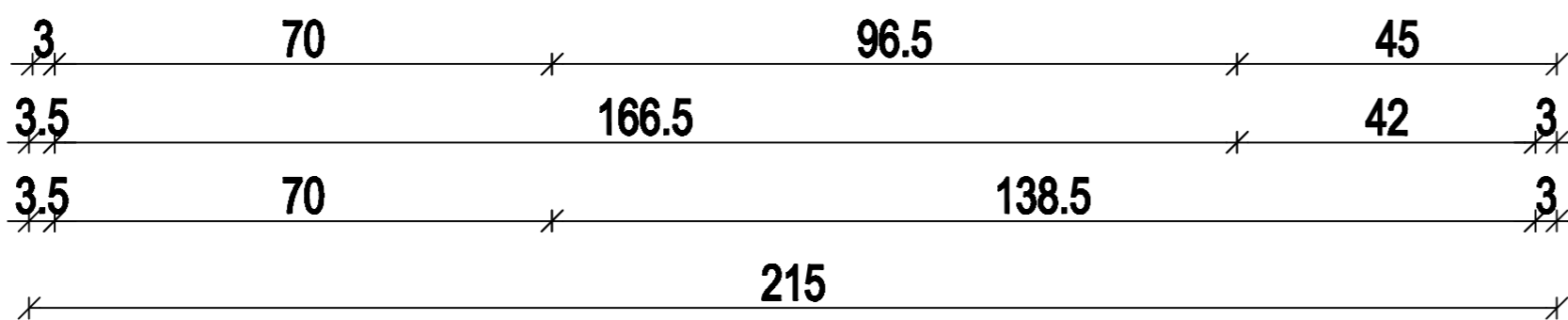
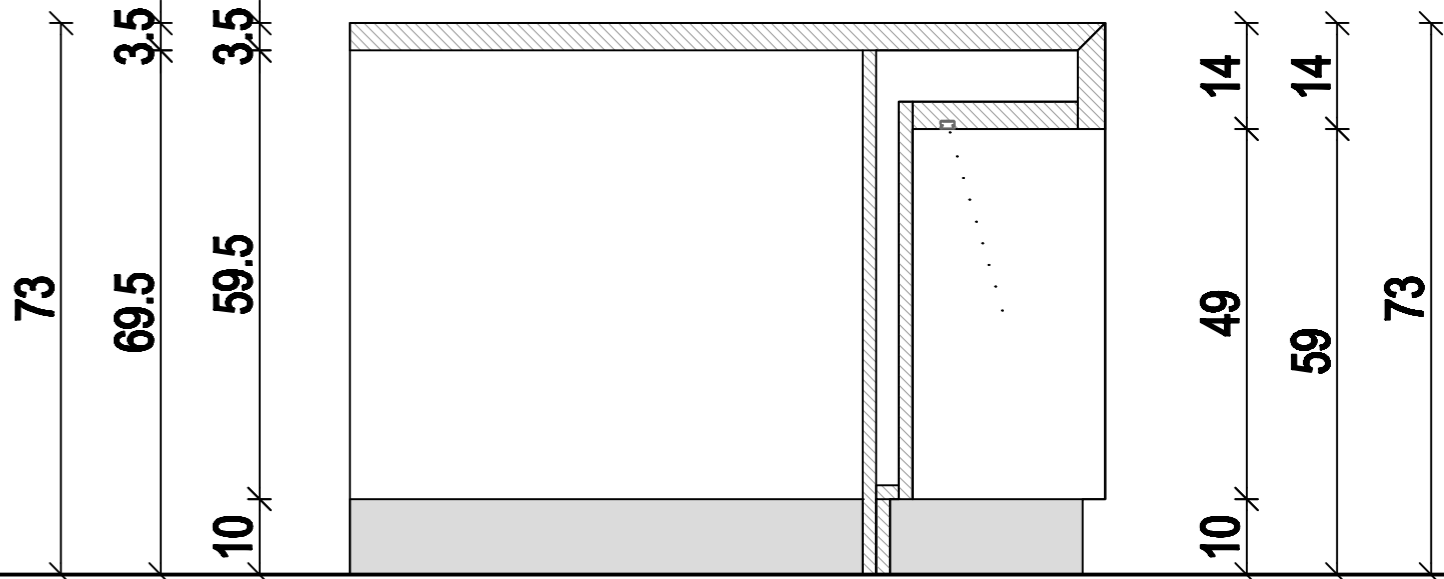
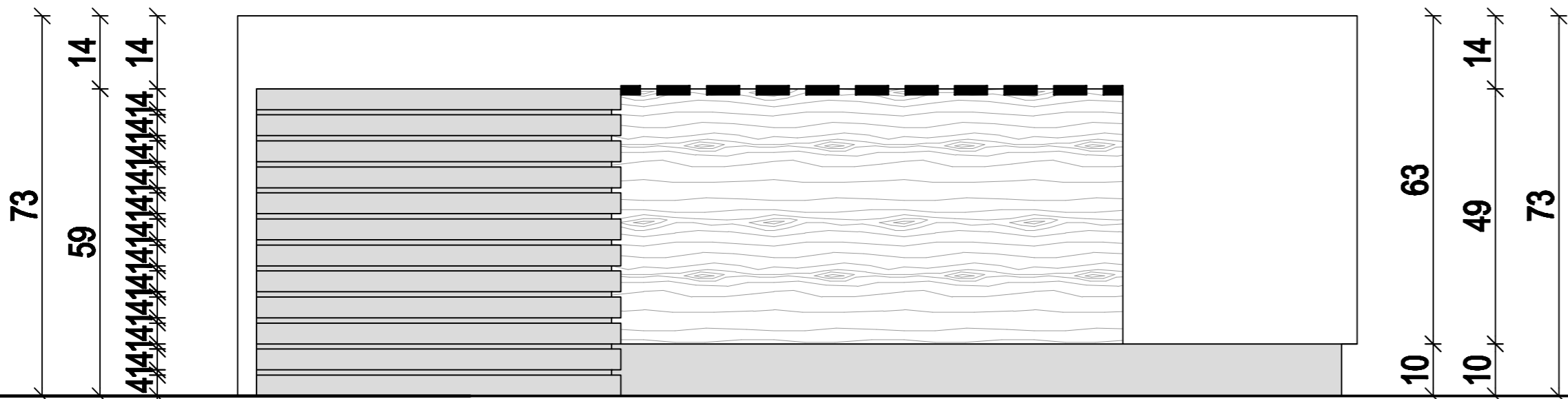


BIURKO - WIDOKI  
skala 1:20




BIURKO WYKONANE Z NIEPALNEJ LAKIEROWANEJ PŁYTY MEBLOWEJ - KOLOR NCS S0300-N  
OD FRONTU ELEMENT Z LAMELAMI WYKONANY Z NIEPALNEJ LAKIEROWANEJ PŁYTY MEBLOWEJ  
KOLOR (NCS S8500-N)  
LAMELE 4X1,8 CM MONTOWANE CO 1CM, NAROŻNIKI ŁĄCZONE POD KĄTEM 45°  
PŁYTA DREWNOPODOBNA WĘ WNĘCE - KOLOR DĄB NATURALNY NA PŁYCIE TRUDNOZAPALNEJ,  
KONTENER Z 3 SZUFLADAMI  
UCHWYTY MEBLOWE KRAWĘDZIOWE METALOWE - KOLOR ALUMINIUM



UWAGI:

1. Wszystkie wymiary należy sprawdzić na miejscu.
2. Długość ścian wymiarowana jest względem stanu istniejącego.
3. Przed wykonaniem mebli należy zinwentaryzować miejsce ich ustawienia.  
W przypadku niezgodności wymiarów -np.zmniejszenia przestrzeni pomiędzy ścianami  
wynikłej z nałożenia na nie warstw wykończeniowych należy zweryfikować projekt  
np. przez zmniejszenie szerokości szaf. Należy jednak utrzymać wymiary  
detali i symetryczny układ położenia mebla.
4. Oprawy oświetleniowe wg. projektu oświetlenia i kart katalogowych.
5. Uchwyty zostaną wybrane na etapie realizacji jak również system zamykania szuflad.
6. Ewentualne dodatkowe wyposażenie szaf i szuflad  
należy dobrać na etapie realizacji w konsultacji z inwestorem.
7. Materiały wykończeniowe - meble, tapety itp. mają być wykonane z materiałów niepalnych,  
trudnozapalnych, zgodnie z polskimi normami, dla obiektów użyteczności publicznej.
8. Projekt należy skonsultować z rzeczoznawcą PPOŻ
9. Przed wykonaniem sufitów podwieszanych należy skonsultować stan stropu z konstruktorem.  
(w razie potrzeby przenieść część obciążeń na ściany)

DATA: 08.03.2021		BIURKO - WIDOKI		AM BUTOR ARCHITEKCI ul. Polna 5, 34-360 Miłówka tel. (33)863-78-58, 693-283-440		 AM BUTOR ARCHITEKCI
SKALA: 1:20		PROJEKT:		KREŚLIŁ:		
NR RYS. IT 9/9		PROJEKT KONCEPCYJNY WNĘTRZ W BUD.		A.B		
INDEKS: „W ”		UŻYTECZNOŚCI PUBLICZNEJ w Miłówce				