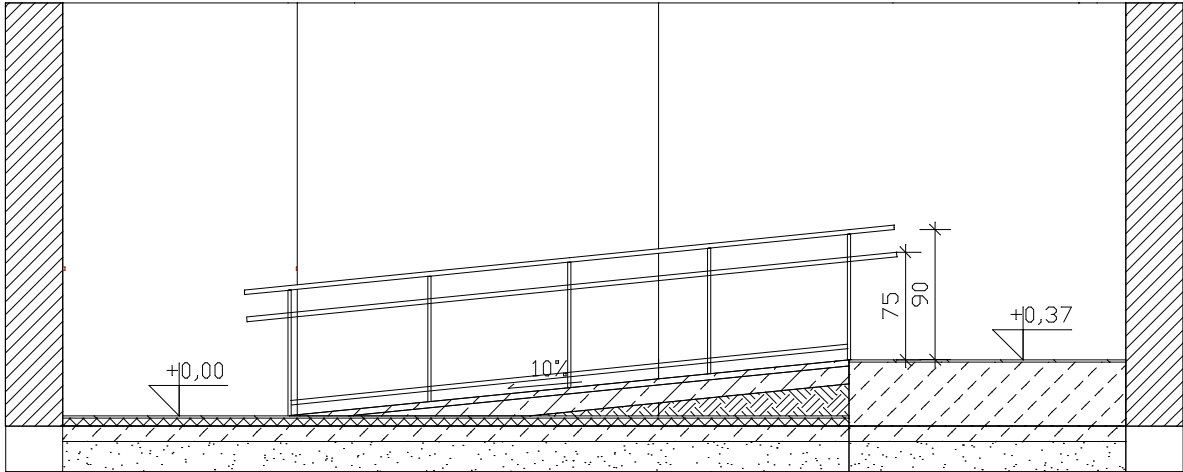


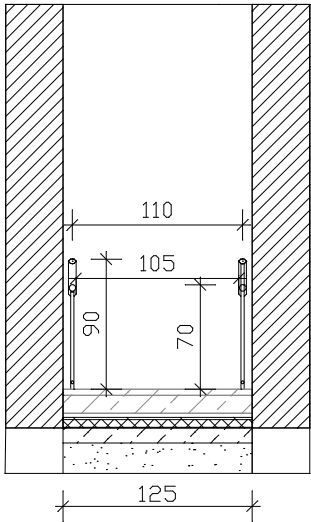
PRZEKRÓJ A-A



Pochylnia wewnątrz budynku dla osób niepełnosprawnych:

- posadzka z płytek gres antypoślizgowych,
- obustronne poręcze wykonane ze stali nierdzewnej, umieszczone na wysokości 0,75 m i 0,9 m od płaszczyzny ruchu,
- odstęp pomiędzy poręczami w granicach 1,0 - 1,1m,
- odstęp poręczy od ścian - 5,0 cm,
- krawężnik o wysokości co najmniej 7,0 cm.

PRZEKRÓJ B-B



TEMAT Przystosowanie dla osób niepełnosprawnych wejścia do Urzędu Gminy oraz toalety na parterze			
TREŚĆ RYSUNKU PRZEKROJE		SKALA 1:50	NR RYS. 3
ADRES INWESTYCJI Urząd Gminy w Miłowie, ul. Jana Kazimierza 123		DATA 1.2021 r.	
STADIUM konceptja	BRANŻA ARCHITEKTURA		
AUTORZY OPRACOWANIA mgr inż. Marek Miciak nr upr. SLK/0536/POOK/04		INWESTOR Gmina Miłówka ul. Jana Kazimierza 123, 34-360 Miłówka	