

UCHWAŁA NR XLIII/238/2022
RADY GMINY MIŁÓWKA

z dnia 28 kwietnia 2022 r.

w sprawie zaliczenia drogi do kategorii dróg gminnych oraz ustalenia jej przebiegu

Na podstawie art. 18 ust. 2 pkt 15 i art. 40 ust. 1 ustawy z dnia 8 marca 1990 r. o samorządzie gminnym (t.j. Dz.U. z 2022 r. poz. 559 ze zm.) oraz art. 7 ust. 2 i ust. 3 ustawy z dnia 21 marca 1985 r. o drogach publicznych (t.j. Dz.U. z 2021 r. poz. 1376 z późn. zm.), po zasięgnięciu opinii Zarządu Powiatu Żywieckiego,

Rada Gminy Miłówka
uchwala, co następuje:

§ 1.

Zalicza się do kategorii dróg gminnych drogę lokalną zlokalizowaną na terenie Gminy Miłówka wyszczególnioną w załączniku 1 do uchwały.

§ 2.

Położenie geograficzne i przebieg drogi, o której mowa w §1, określa załącznik nr 2 do uchwały.

§ 3.

Wykonanie uchwały powierza się Wójtowi Gminy Miłówka.

§ 4.

Uchwała wchodzi w życie po upływie 14 dni od daty jej ogłoszenia w Dzienniku Urzędowym Województwa Śląskiego.

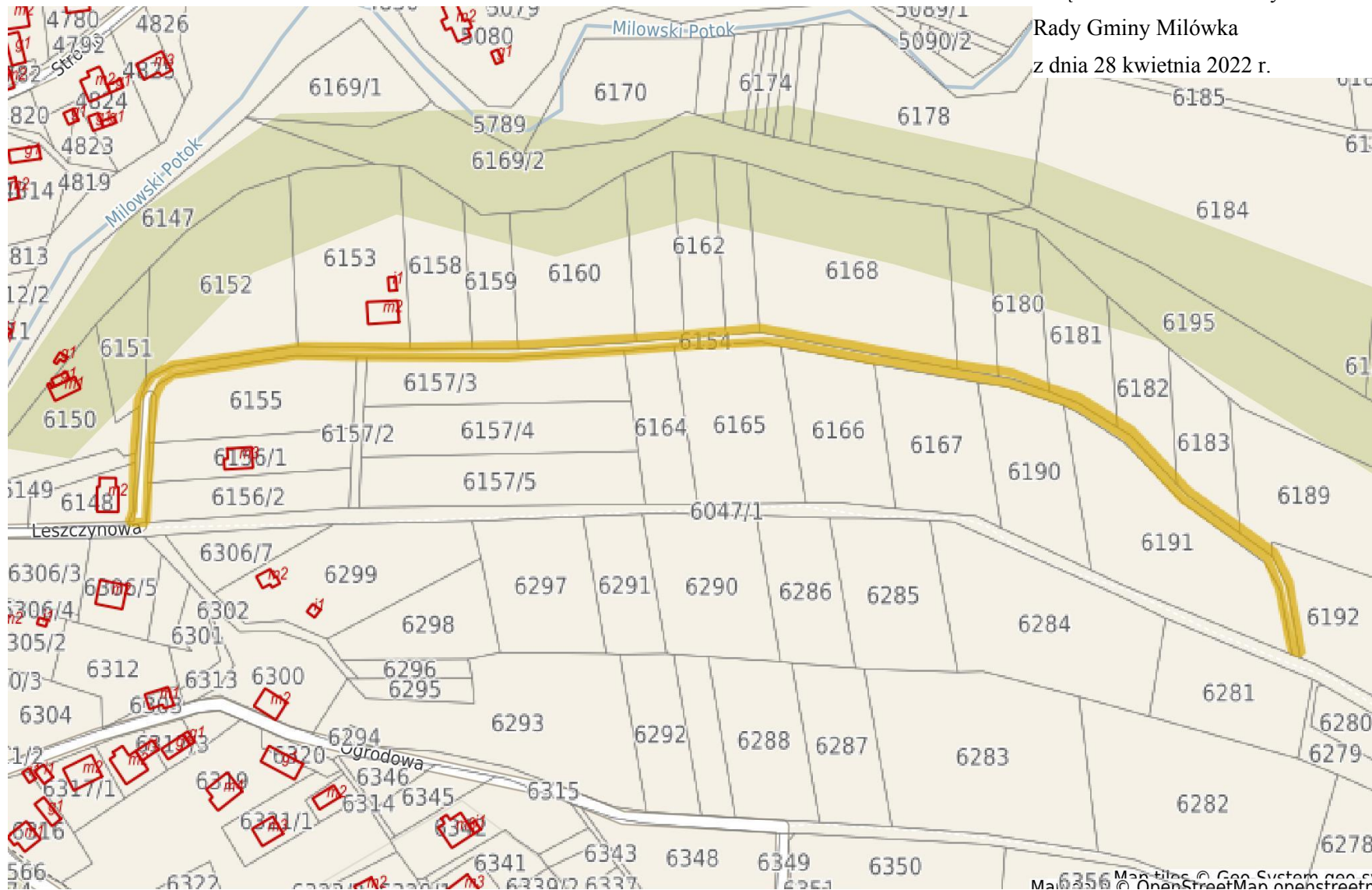
Przewodniczący Rady Gminy

Krzysztof Kamiński

Załącznik Nr 1 do uchwały Nr XLIII/238/2022
Rady Gminy Milówka
z dnia 28 kwietnia 2022 r.

Tab. 1. Wykaz drogi wewnętrznej do zaliczenia do kategorii drogi publicznej – drogi gminnej na terenie Gminy Milówka.

Lp.	Jednostka ewidencyjna	Obręb ewidencyjny	Nr działki ewidencyjnej	Nr księgi wieczystej	Długość drogi (km)	Przebieg drogi
1	Milówka	Milówka	6154	BB1Z/00047580/8	0,555	zał. nr 2 – przebieg drogi oznaczono kolorem żółtym



UZASADNIENIE

Na podstawie art. 7 ust. 1 ustawy z dnia 21 marca 1985 r. o drogach publicznych (t.j. Dz. U. z 2021 r. poz. 1376 z późn. zm.) do dróg gminnych zalicza się drogi o znaczeniu lokalnym niezaliczone do innych kategorii, a stanowiących uzupełnienie sieci dróg służących miejscowym potrzebom, z wyłączeniem dróg wewnętrznych. Uznanie drogi jako drogi gminnej stwarza możliwości korzystania z przepisów niniejszej ustawy (m.in. prowadzenie oznakowania pionowego i poziomego, prowadzenia nadzoru przewidzianego dla dróg publicznych, wprowadzenie numeracji dróg).

Droga określona w załączniku nr 1 do niniejszej uchwały:

- stanowi własność Gminy Milówka,
- posiada znaczenie lokalne,
- stanowi uzupełnienie sieci dróg służących miejscowym potrzebom,
- nie jest zaliczona do innych kategorii dróg publicznych.

Zgodnie z art. 7 ust. 2 ustawy o drogach publicznych Urząd Gminy Milówka wnioskiem z dnia 22.02.2022 r. wystąpił do Zarządu Powiatu w Żywcu o zaopiniowanie zaliczenia drogi określonej w załączniku nr 1 do niniejszej uchwały do kategorii dróg gminnych. Zarząd Powiatu w Żywcu nie wyraził opinii w sprawie zaliczenia przedmiotowej drogi do kategorii dróg gminnych. W związku z powyższym, niezłożenie opinii w ustawowym terminie uznano za akceptację propozycji zaliczenie przedmiotowej drogi do kategorii dróg gminnych.