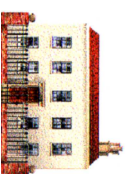


Wymiary podano w [mm]

TYTUŁ		NAZWIŚCIE	IMIĘ	DATA	PODPIŚ
RYŚNUNKU:		ASYSTENT	INŻ. PAWEŁ AUDRECHCZO	03.2008	<i>Michał</i>
DRAŻEŃK		ASYSTENT	MGR INŻ. GRZEGorz ADAM POGORSKI	03.2008	<i>Grzegorz</i>
SCHODKOWY		ASYSTENT	MGR INŻ. IWONA KONIK	03.2008	<i>Iwona</i>
PROJEKTANT					
OBJEKT		Tech. bud. Dotuliz MAJER		03.2008	<i>[Signature]</i>
Boiska sportowe przy Gimnazjum im. Jana Pawła II w Miłowiec		SKALA		1:200	19
INWESTOR					
Gmina Miłowiec ul. Jana Kazimierca 123					

"KOST-BUD"  
Dariusz MAJER  
44-196 KNUROW  
GEN. J. ZIETKA 18C/12



**KOSZT-BUD  
ZAKŁAD USTUG  
PROJEKTOWO-KOSZTOWYCH  
I NADZORU INWESTORSKIEGO**

**Dariusz Majer**