

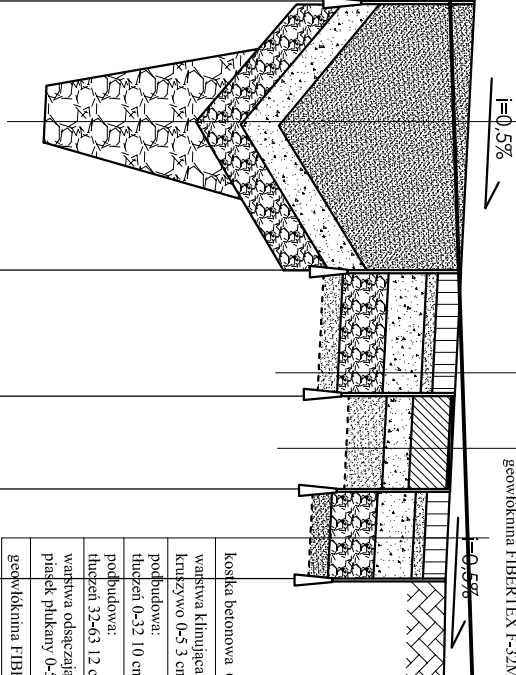
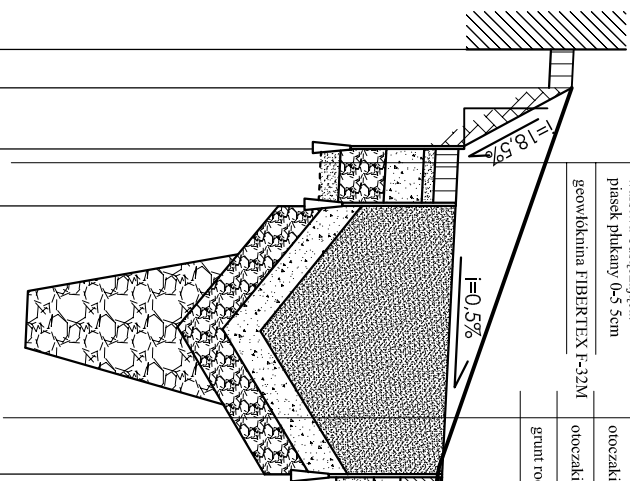
koszka betonowa 6cm	
warsztwa klimatyzacja: kryształowy 0-5 3 cm	piasek kwarcowy lub żeczyzny 2,5-30 cm (granulacja 0,20 mm)
podbudowa: tłuszcz 0-32 10 cm	warsztwa oczyszczająca - gwołoknina 190
podbudowa: tłuszcz 32-63 12 cm	żużel grubły 10 cm
warsztwa odsączająca: piasek płukany 0-5 5cm	warsztwa żwiru 12 cm
gwołoknina FIBERTEX F-32M	otoczaki (granulacja 30 cm)
	otoczaki (granulacja 30 cm)

warstwa zwiru 12 cm	naświetlenie poliwęglanowa
otoczek (granulacja 30 cm)	pyła betonowa
otoczek (granulacja 30 cm)	Beton C16/20 10cm
grunt rodzimy	podbudowa: tłuszczy 0-32 7 cm
	warstwa odsączająca: piasek płukany 0-5 10cm

<p>piasek kwarcowy lub piaszyn 25-30 cm (granulacja 0,20 mm)</p> <p>warstwa oczyszczająca - geowłókna 190</p> <p>żużel gruby 10 cm</p> <p>warstwa żwiru 12 cm</p> <p>otoczaki (granulacja 30 cm)</p> <p>otoczaki (granulacja 30 cm)</p> <p>grunt rodzimy</p>
--

koszka betonowa 6cm	
warstwa klinująca: kruszywo 0-5 3 cm	
podbudowa: tłuczeń 0-32 10 cm	
podbudowa: tłuczeń 32-63 12 cm	
warstwa odsączająca: piasek płukany 0-5 5cm	
nina FIBERTEX F-32M	

nawierzchnia poliuretanowa
<p>Plyta betonowa          Beton C16/20 10cm          podbudowa:          tłuczeń 0-32 7 cm</p>
<p>warstwa odsączająca:          piasek płukany 0-5 10cm</p>
geowłokna FIBERTEX F-32M



koszka betonowa 6cm	
warstwa klinująca: kruszywo 0-5 3 cm	
podbudowa: tuzen 0-32 10 cm	
podbudowa: tuzen 3-63 12 cm	
warstwa odsączająca: piasek płukany 0-5 5cm	
geowłókna FIBERTELEX F-32M	

-1,30 —  
-1,40 —  
-1,50 —  
-1,60 —  
-1,70 —

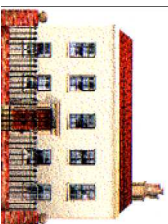
Jako reper roboczy  
przyjąć górę  
studzienki kd 1

[illegible]

# PROFIL E-E

TYTUŁ		NAZWISKO	UPRAW.	DATA	PODPIS	
RYSUNKI:		INŻ. Poweł ANDRZEJKO	_____	03.2008	<i>Andrzejko</i>	
<b>PROFIL E-E</b>		ASSTENT	_____	_____	_____	
		ASSTENT	Mgr inż. arch. Adam POGORZESKI	_____	03.2008	<i>Adam Pogorzelski</i>
		ASSTENT	mgr inż. Inwona KONSEK	_____	03.2008	<i>Inwona Konsek</i>
		PROJEKTANT	tech. bud. Dofuz MAJER	627/02	03.2008	<i>[Signature]</i>
OBJEKT	Boiska sportowe przy Gimnazjum im. Jana Pawła II w Miłowie		SKALA		NR RYSUNKU	
INWESTOR	Gmina Miłówka ul. Jana Kazimierza 123		20 <u>1:200</u>		6	

"KOSZT-BUD"  
Dariusz MAJER  
44-196 KNURÓW  
GEN. J. ZIETKA 18C/12



**KOSZM-BUD**  
ZAKŁAD USŁUG  
PROJEKTOWO-KONSTRUKCYJNYCH  
I NADZORU INWESTORSKIEGO

**Dariusz Majer**