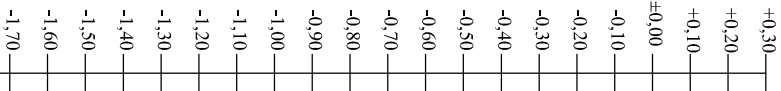


PROFIL I-I



Jako reper
roboczy przyjąć
poziom schodów

RZĘDNA TERENU	-0,31	-0,20	-0,09
RZĘDNA DNA STUDZIENKI		-1,41	
RZĘDNA DNA KANAŁU	-1,25	-1,36	-1,25
PRZEWÓD ODWADNIAJĄCY	RURA PERFOROWANA - ŚĄCZEK Ø 145		
SPADEK	i=0,5%	i=22,03m i=22,03m	i=0,5%
ODLEGŁOŚĆ [m]	0,00	22,03	44,06

i=0,5%

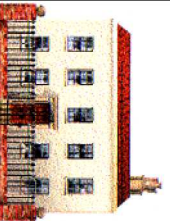
i=0,5%

właz żelbeton Bx125 Ø425
rura teleskopowa Ø425
rura karbowana Ø425 II=1000

TYTUŁ			
RYSUNKU:			
PROFIL I-I			

OBIEKT Boiska sportowe przy Gimnazjum im. Jana Pawła II w Miłowie	ASYSTENT	inż. Poweł ANDRZĄKO	—	03.2008	<i>Andrzej</i>
	ASYSTENT	Mgr inż. arch. Adam POGORZELSKI	—	03.2008	<i>Adam</i>
	ASYSTENT	Mgr inż. Ivona KONSEK	—	03.2008	<i>Ivona</i>
	PROJEKTANT	Tech. bud. Dariusz MAJER	627/02	03.2008	<i>Dariusz</i>
INWESTOR Gmina Miłówka ul. Jana Kazimierza 123		SKALA 20 1:200		NR RYSUNKU 7	

"KOSZI-BUD"
Dariusz MAJER
44-196 KNURÓW
GEN. J. ZIETKA 18C/12



KOSZI-BUD
ZAKŁAD USŁUG
PROJEKTOWO-KOSZTORYSOWYCH
I NADZORU INWESTORSKIEGO
Dariusz Majer