

ul. Kucharska 13
04-000 Włocławek

Rzeczoznawca ds. zabezpieczeń
przeciwpożarowych
inż. Stanisław Kucharczyk
Nr upr. KG PSP 75/93

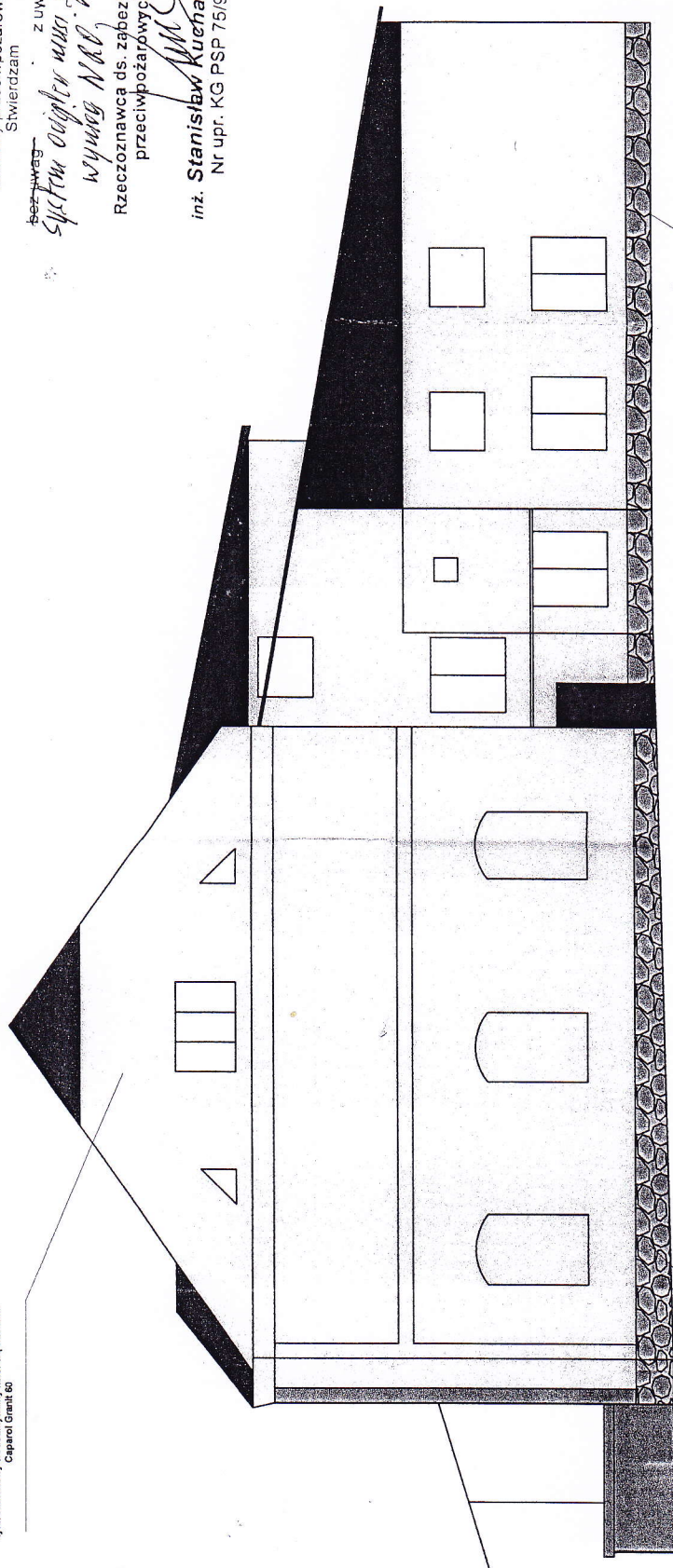
Zamówienie: 6.06.2011
Zgodność projektu z wymogami
Ochrony przeciwpożarowej

ściany naziemna, 10 cm styropianu grafionowego,
tynk silikonowy wodoodporny kolor węż wzmocniony
Ciepleń Granit 60

bezwarunkowo z uwagami
System ociepleń muru. Spawać
wyciąg NAB

Rzeczoznawca ds. zabezpieczeń
przeciwpożarowych

inż. Stanisław Kucharczyk
Nr upr. KG PSP 75/93



ściany w ziemi, polistyren ekstrudowany grubości
10 cm, wodoodporny, kolorowe nias
zapachliwa

całok, polistyren ekstrudowany grubości 10 cm,
plaskowiec laminowany grubości 3 cm koloru
naturalnego (czarny).

Bogumił Konopka

Śląska Agencja Energetyczna

41 500 Chorość ul. Rydzki 57/21

☎ (0 33) 245 99 04 ☎ 601 48 04 96

mgr. Urszula Górniewicz, p. K. T.

Ulica Józefa Kozłowskiego 10, 41-500 Chorość

W szczególności architektonicznej

do projektowania i wykonania ograniczeń

Nr 22/2011

Elwacja południowa

Elwacja południowa

Elwacja południowa

Elwacja południowa

Elwacja południowa

Elwacja południowa

Elwacja południowa

Elwacja południowa

Elwacja południowa

Elwacja południowa

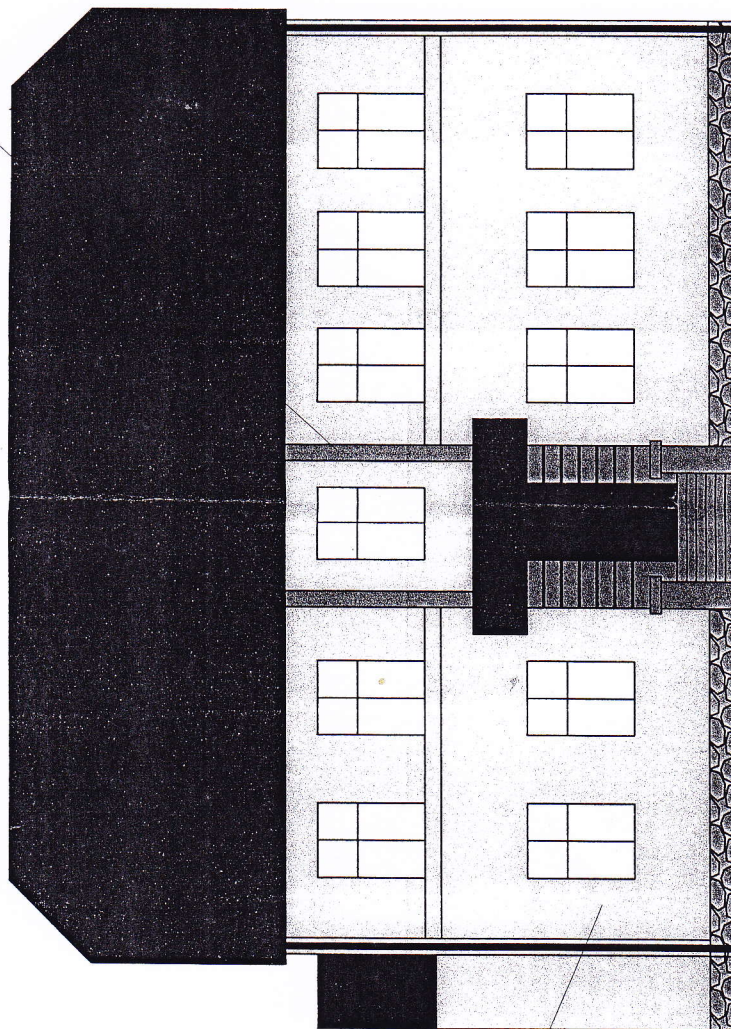
Elwacja południowa

Elwacja południowa

Elwacja południowa

STACJA WODOWNIA
W ZAKŁADZIE
UL. KACZYŃSKA 13
34-800 JYWIEC

Główny, pokryty kamieniem w kolorze wg wzorka
Cegorol Granit 45



Ściany naddziału, 10 cm styropianu grafitowego,
tynk silikonowy Cegorol Granit 60

Ściany w ziemi, polistyren ekstrudowany grubości
10 cm, wodoodporna pianowa masa
izolacyjna

cokół, polistyren ekstrudowany grubości 10 cm,
płaskowiec laminowany grubości 3 cm koloru
naturalnego (szary).

Bogumił Konopka
Śląska Agencja Energetyczna

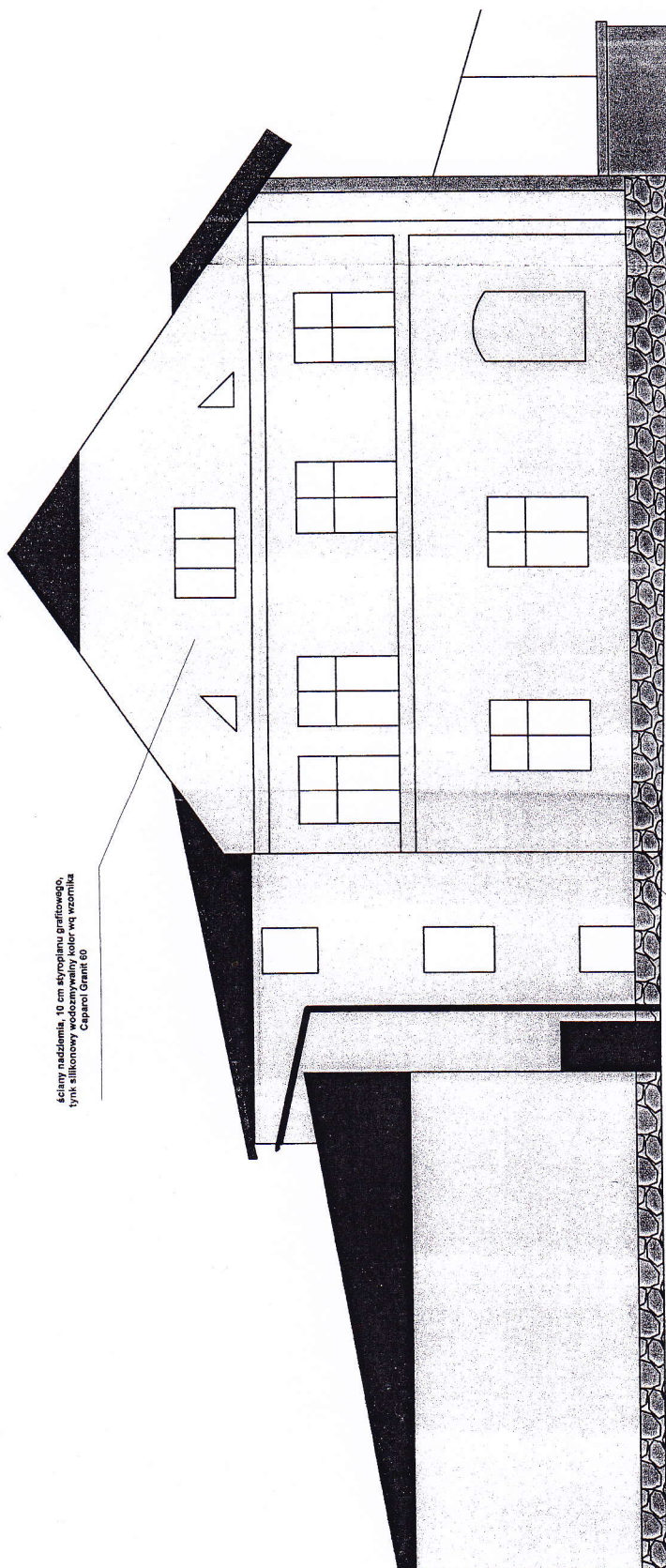
41-500 Chorzów ul. Rydzki 57/21
☎ (0 32) 245 99 04 ☎ 601 48 04 96

Urząd Gminy w Miłkowie
Ulica Jana Kazimierza 123, 34-360 Miłówka

Investor	Temat	Tytuł Rysunku	Elevacja zachodnia
		Rysował	Inż. Bogumił Konopka
		Projekował	mgr inż. Andrzej Trocha
		Koordynował	Inż. Bogumił Konopka
Rok 2011			Nr rys. P - 02

skala 1:100

STANOWISKO PROJEKTOWE
W7/2011
UL. KRAJOWA 13
64-300 ŻYWIEC



ściany naddachu, 10 cm styropianu graficznego,
tynk silikonowy wodoodporny kolor wg wzornika
Caparol Granti 60

ściany w ziemi, polistyren ekstrudowany grubości
10 cm, wodoodporny polimerowa masa
szpachlowa

ceki, polistyren ekstrudowany grubości 10 cm,
płaskowiec laminowany grubości 3 cm koloru
naturalnego (ceky)

Bogumił Konopka
Sińska Agencja Energetyczna

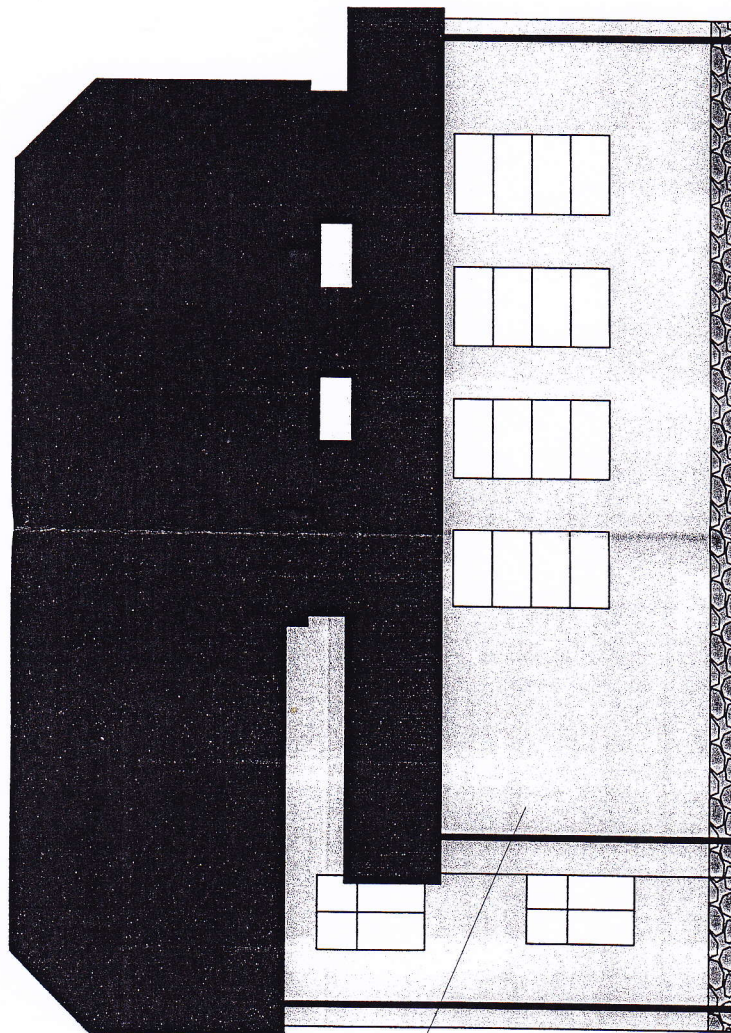
41-500 Chorzów ul. Rydzki 57/21
☎ (0 32) 245 99 04 ☎ 601 486 498
ul. Magdaleny Piątek 13
41-500 Chorzów

INWESTOR
TEMAT
TYTUŁ
RYSOWAL
PROJEKTOWAL
KOORDYNOWAL

INWESTOR
TEMAT
TYTUŁ
RYSOWAL
PROJEKTOWAL
KOORDYNOWAL

Rok 2011 skala 1:100 Nr/ys P - 03

STUDIO PROJEKTOWE
W 77 A.C.U.
ul. Kiełbańska 13
34-300 ŻYWIEC
-43-



ściany /izdzienia, 10 cm styropianu grafitowego,
tynk silikonowy wodoodporny kolor wg wzornika
Capacel Granite 60

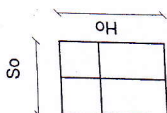
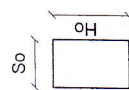
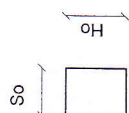
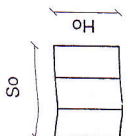
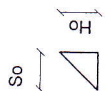
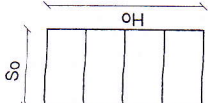
ściany w ziemi, polistyren ekstrudowany grubości 10 cm,
10 cm, wodoodporna polimerowa masa
szpachlowa

colok, polistyren ekstrudowany grubości 10 cm,
płaskowiec łamany grubości 3 cm koloru
naturalnego (szary).

Bogumił Konopka
Śląska Agencja Energetyczna

41 500 Chorzów ul. Rydzki 57/21
☎ (0 32) 245 99 04 ☎ 601 48 04 96

Investor	Urząd Gminy w Miłowie Ulica Jana Karamyza 10, 25-100 Międzyrzecze
Temat	mgr inż. Andrzej Trocha Przebudowa i rozbudowa budynku mieszkalnego ul. Kiełbańska 13, 34-300 Żywiec
Tytuł Rysunku	W SPECJALNOŚCI ARCHIT. OGÓLNEJ 30 PROJEKTOWANIE
Rysował	inż. Bogumił Konopka
Projekował	mgr inż. Andrzej Trocha
Koordynował	inż. Bogumił Konopka
Rok 2011	skala 1:100
	Nrys P - 04

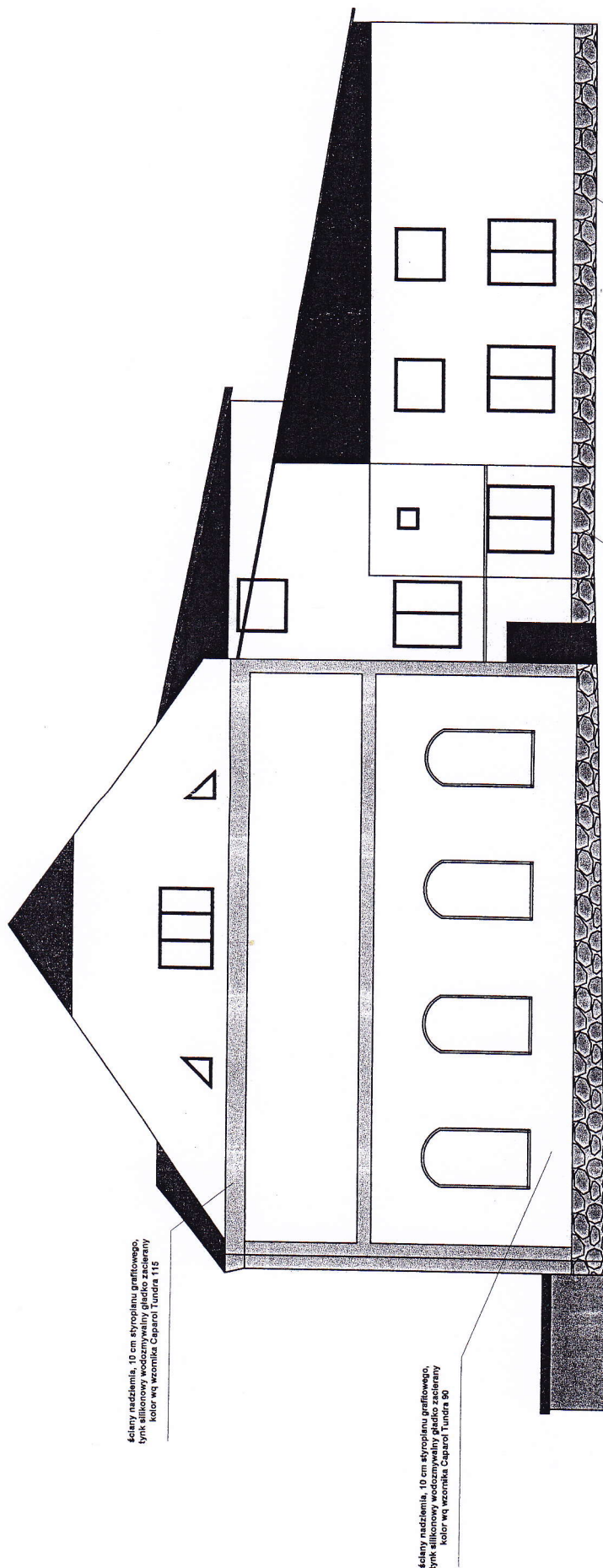
SPRACOWNIA PROJEKTOWA W ZŁOŹENIU UL. KIERZAKOWSKA 13 34-300 ŻYWIEC -461-												
SYMBOL	o1		o2		o3		o4		o5		o6	
So	140	86	86	180	80	148	120	120				
Ho	198	144	114	120	80	296	60	60				
ILOŚĆ	20 szt.	1 szt.	2 szt.	2 szt.	4 szt.	4 szt.	2 szt.	2 szt.				

UWAGA!
 Wymiary okien podano wg zewnętrznych wymiarów otworów okiennych. Przed montażem okien należy sprawdzić rzeczywiste wymiary, z uwzględnieniem ocieplenia ościeży

UWAGA!
 Okna PCV z szybkami zespolonymi dwukomorowymi, foliowane od zewnątrz w kolorze złotego dębu

Bogumił Konopka
Śląska Agencja Energetyczna
 41 500 Chorzów ul. Ryski 57/21
 ☎ (0 32) 245 99 04 ☎ 601 48 04 96

Inwestor	Urząd Gminy w Miłkowie Ulica Jana Kazimierza 123-30 Miłków
Temat	Projekt budowy i zaopiniowanie projektu technicznego w sprawie budowy i zaopiniowania projektu technicznego
Tytuł Rysunku	Zestawienie stolarki
Rysował	inż. Bogumił Konopka
Projekował	mgr inż. Andrzej Trocha
Koordynował	inż. Bogumił Konopka
Rok: 2011	skala 1:100
	Nr rys. P - 05



Bogumił Konopka

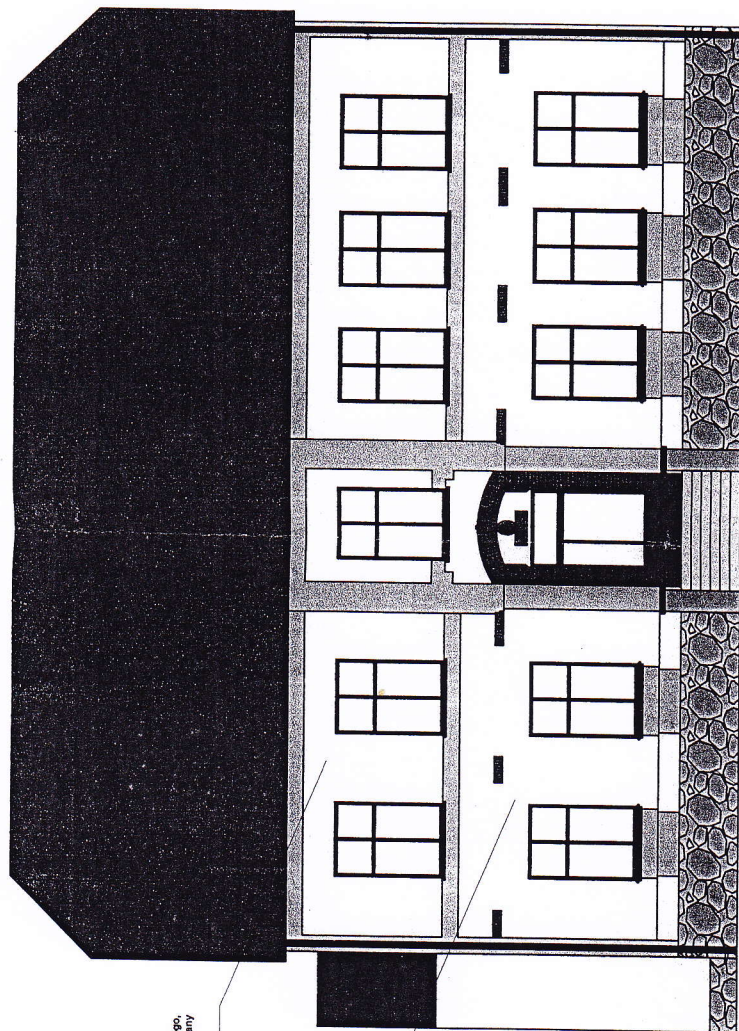
Śląska Agencja Energetyczna

41-500 Chorzów ul. Ryński 57/21

☎ (0 32) 245 99 04 ☎ 601 48 04 96

Inwestor	Urząd Gminy w Miliwie
Temat	Ulica Jana Kazimierza 123, 34-360 Miliówka
Tytuł	Termomodernizacja
Rysował	Elewacja południowa, wariant II
Projekował	inż. Bogumił Konopka
Koordynował	mgr inż. Andrzej Trocha
Rok	inż. Bogumił Konopka
2011	skala 1:100
	Nr rys P 01/III

ŚLĄSKO-POMORSKI
W ZYWO
ul. Kieł... 13
34-300 ŻYWIEC



ściany nadziemne, 10 cm styropianu grafikowego,
tynk silikonowy wodoodporny gładko zacierny
kolor wg wzornika Caparol Tundra 115

ściany nadziemne, 10 cm styropianu grafikowego,
tynk silikonowy wodoodporny gładko zacierny
kolor wg wzornika Caparol Tundra 90

okładziny, doprowadzić do stanu pierwotnego

ściany w ziemi, polityten ekstrudowany grubości
10 cm, wodoodporna polimerowa masa
szpachlowa

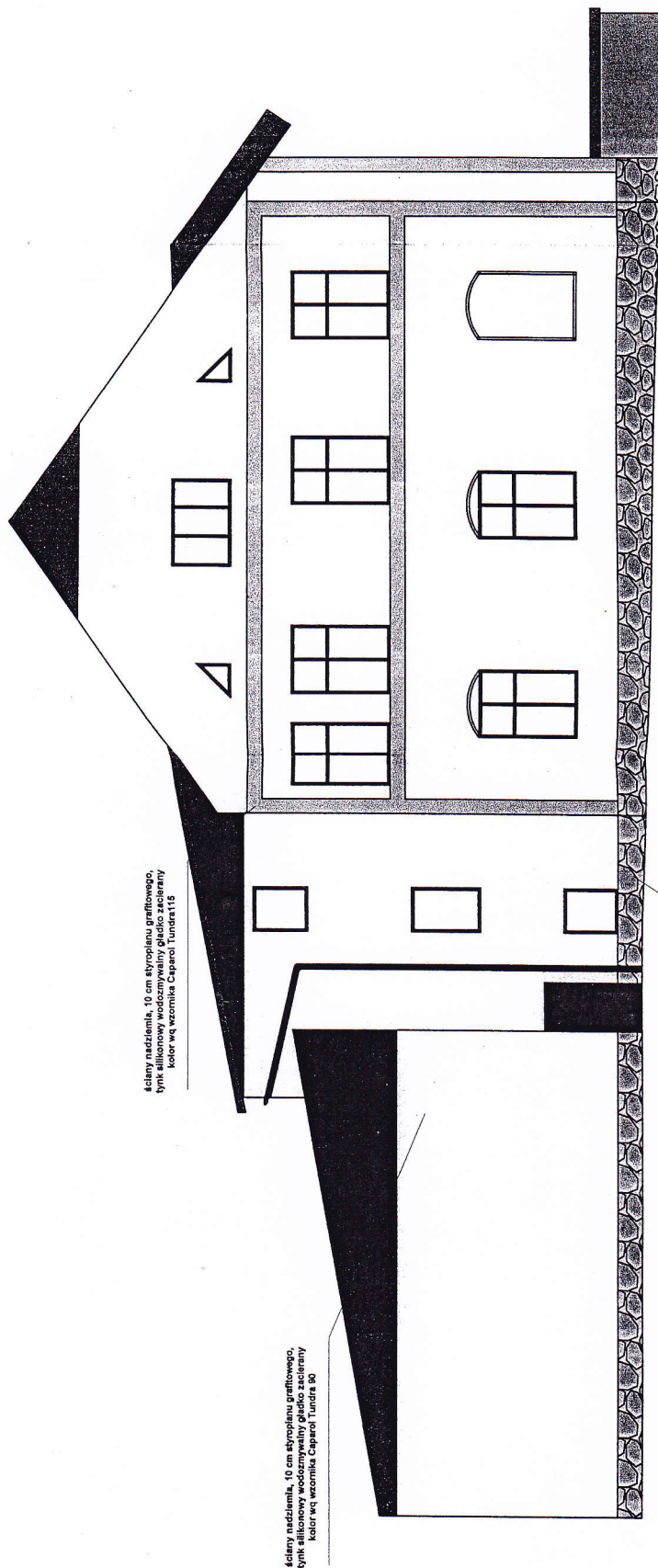
Wojewódzki
Urząd Ochrony Zabytków
w Katowicach
Delegatura w Bielsku-Białej
43-300 Bielsko-Biała, ul. Powstańców Śląskich 6
tel./fax 812-37-14

Z UP
ŚLĄSKIEGO WOJEWÓDZKIEGO
KONSERWATORA ZABYTKÓW
Stanisław Dąbrowski
mgr Mariusz Godek

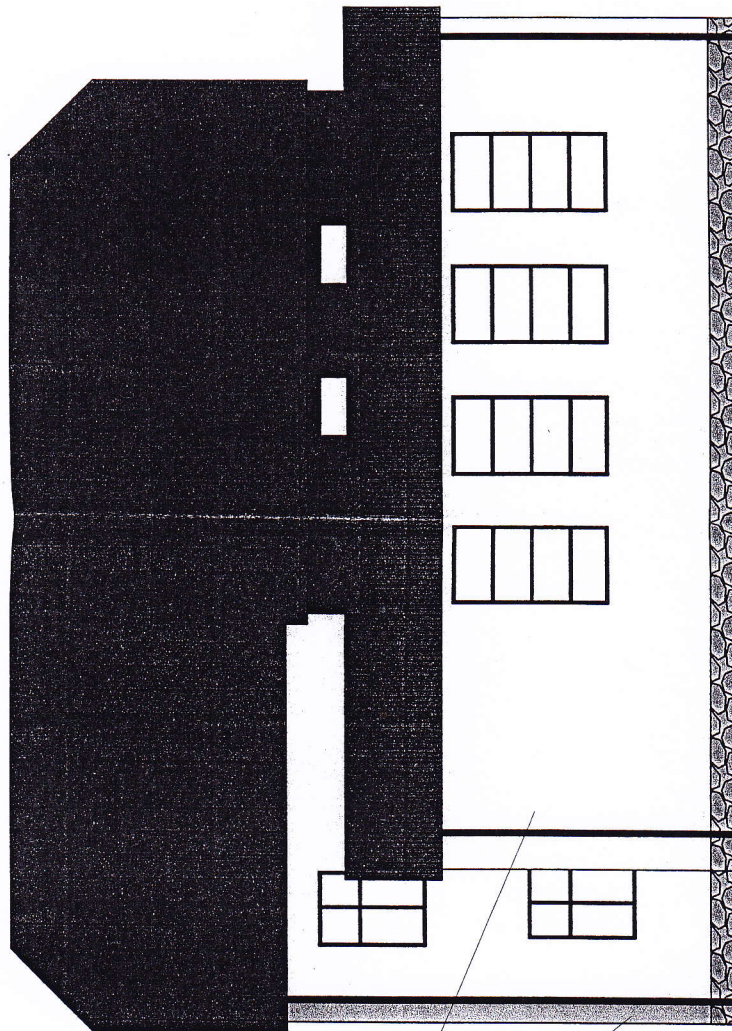
06.08.2011
29.08.2011

Bogumił Konopka Śląska Agencja Energetyczna 41-500 Chorzów ul. Ryński 57/21 ☎ (0 32) 245 99 04 ☎ 601 48 04 96		Inwestor: Urząd Gminy w Międzybóżu i Płatek ul. 11-go Listopada 123, 43-600 Międzybóże	
Temat:	Wzrost	Temat: Wzrost w specjalnym obszarze chronionym do przekształcania bez ograniczeń Nr 52/05/SŁUB.K.H. Elewacja zachodnia, wariant II	
Tytuł:	Rysunek	Tytuł: Rysunek Elewacja zachodnia, wariant II	
Rysował:	Int. Bogumił Konopka	Rysował: Int. Bogumił Konopka	
Opiekował:	mgr Int. Andrzej Trocha	Opiekował: mgr Int. Andrzej Trocha	
Klasyfikował:	Int. Bogumił Konopka	Klasyfikował: Int. Bogumił Konopka	
Rok:	2011	Skala:	1:100
		Nr rys. P 02/II	

STARSZYNKO, BERNATOWIE
W ZYWOCU
UL. KOSZAROWA 13
34-300 ZYWIEC
-40-



Bogumił Konopka Śląska Agencja Energetyczna		41 500 Chorzów ul. Ryński 57/21 ☎ (0 32) 245 99 04 ☎ 601 48 04 96
Investor	Urząd Gminy w Międzywodziu Ulica Jana Kazimierza 22, 34-300 Międzywóź	Projekt
Temat	Wznowienie budynku Kuchnia	Temat
Tytuł	Wznowienie budynku Kuchnia	Tytuł
Rysunek	Elewacja północna, warant II	Rysunek
Rysował	inż. Bogumił Konopka	Rysował
Projektował	inż. Andrzej Trocha	Projektował
Koordynował	inż. Bogumił Konopka	Koordynował
Rok	2011	Rok
skala 1:100		Nr rys. P 03/II



ściany naddziału, 10 cm styropianu grillowanego,
tynk silikonowy wodoodporny gładko zaszlifierany
kolor wg wzornika Caparol Tundra 80

ściany naddziału, 10 cm styropianu grillowanego,
tynk silikonowy wodoodporny gładko zaszlifierany
kolor wg wzornika Caparol Tundra 115

ściany w ziemi, polistyren ekstrudowany grubości
10 cm, wodoodporny polimerowa masa
zgrzewalna

cokoł oczyćć, doprowadzić do stanu pierwotnego

Bogumił Konopka

Śląska Agencja Energetyczna

41-500 Chorzów ul. Ryński 57/21-107 inż. Magdalena Piątek
CHITIEK
ul. Krasakiego 13
34-300 ŻYWIEC
tel. (033) 245 99 04 fax 601 48 04 96
e-mail: biuro@chitiek.pl

Investor: WSO Urząd Gminy w Żywcu
ul. J. Piłsudskiego 10
34-300 ŻYWIEC

Temat: Termomodernizacja

Tytuł: Elewacja wschodnia, wariant II

Rysował: inż. Bogumił Konopka

Projektował: mgr inż. Andrzej Trocha

Koordynował: inż. Bogumił Konopka

Rok: 2011

Skala: 1:100

Nr rys: P 04/II