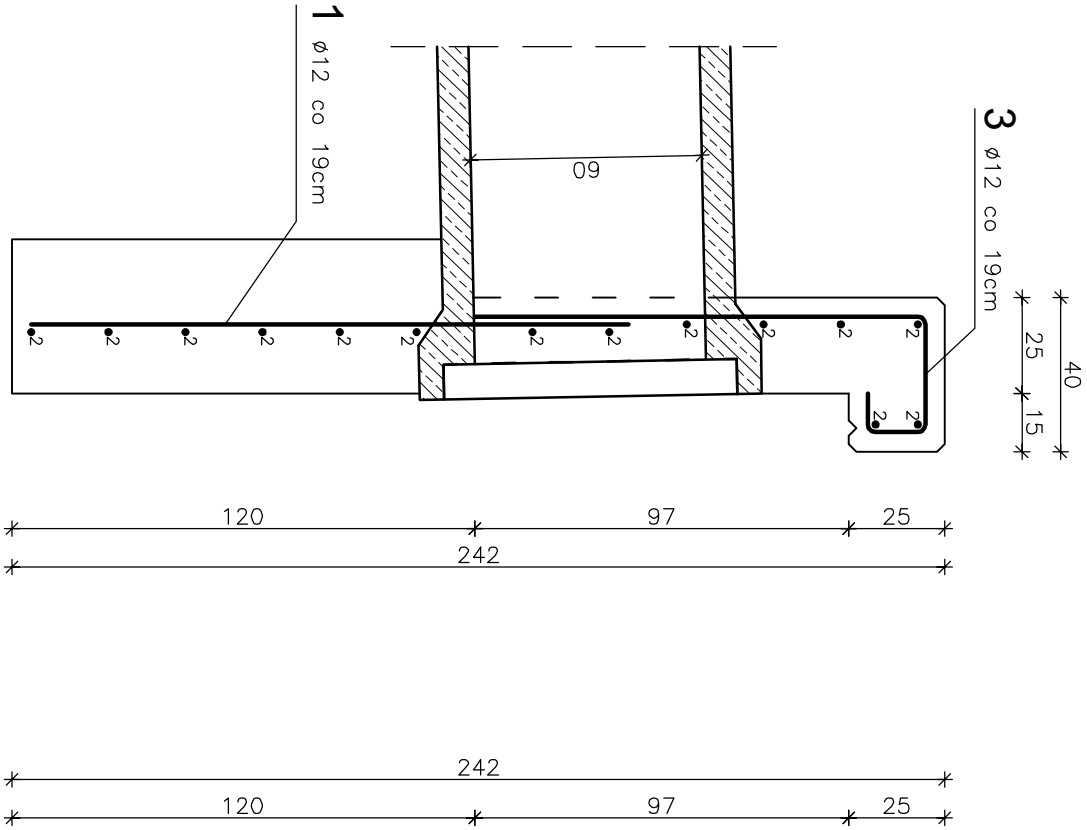


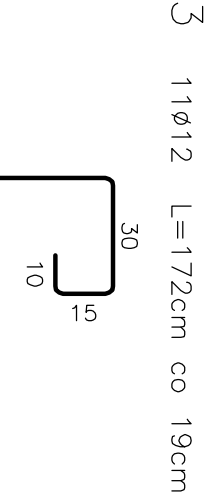
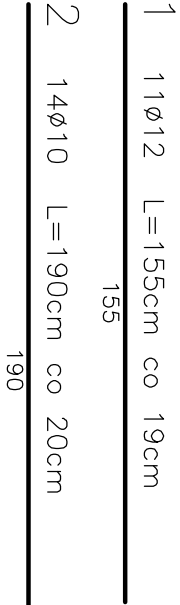
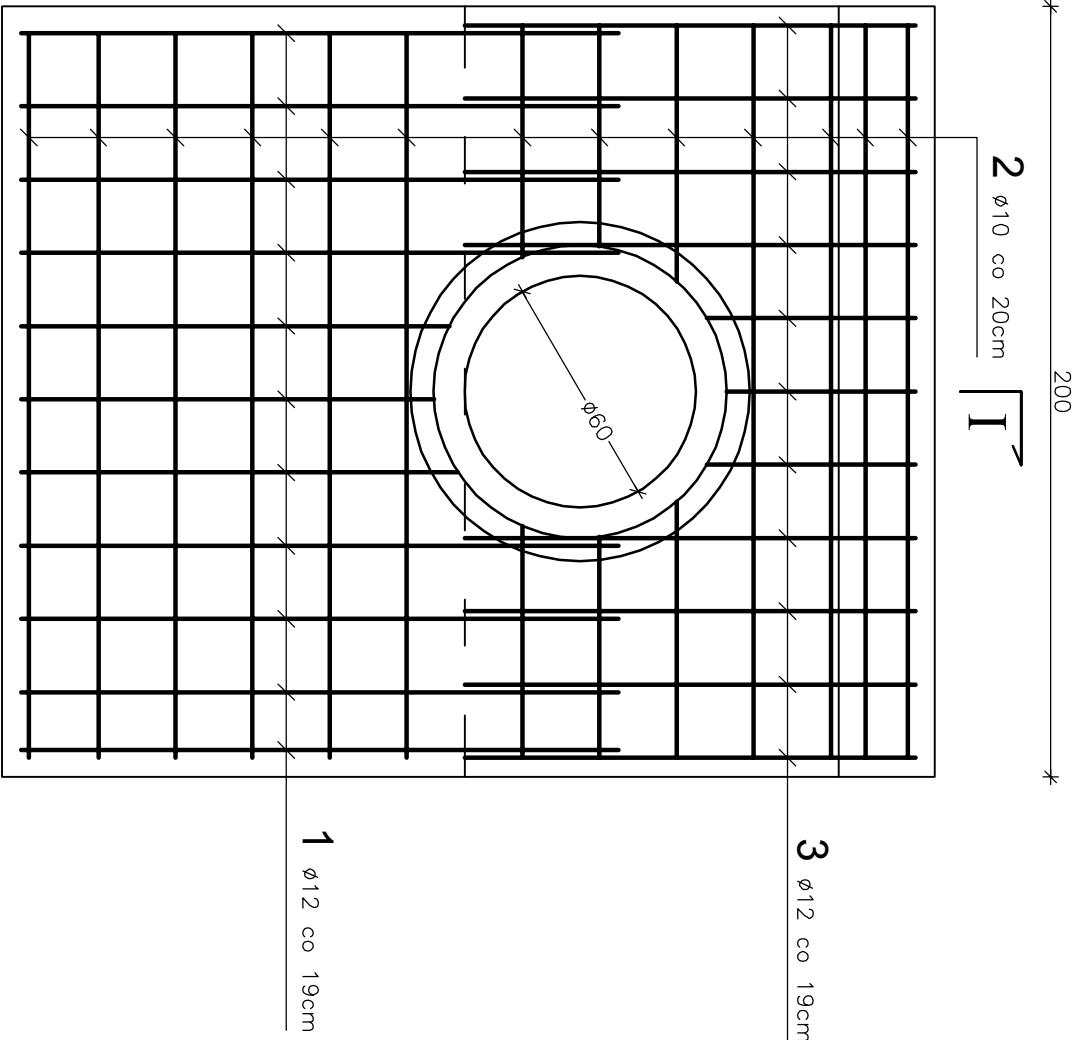
PRZEKRÓJ I-I

Skala 1:20



ŚCIANKA CZOŁOWA

Skala 1:20



Uwagi:

- Wszystkie wymiary na rysunku podano w cm.
- Otulina 5cm.
- Łączenie prętów wg PN-91/S-10042 "Obiekty mostowe. Konstrukcje betonowe, żelbetowe i sprężone. Projektowanie".
- Pręt znajdujące się w polu rury należy dociąć na placu budowy.

WYKAZ ZBROJENIA

Nr	Średnica Ø	Liczba	Długość	Długość ogólna [m]			
				RB 500W			
	[mm]	[szt.]	[cm]	Ø10	Ø12	Ø14	Ø16
Nazwa el.				ŚCIANKA CZOŁOWA			
1	12	11	155		17,1		
2	10	14	190	26,6			
3	12	11	172		18,9		
Długość razem				26,6	36,0	0,0	0,0
Masa jednostkowa				0,617	0,888	1,210	1,580
Masa razem				16,4	31,9	0,0	0,0
Masa ogólna					48,4		
Wykonać x 4					193,4		

Element budowlany:	Beton:	Stal:
ŚCIANKA CZOŁOWA PRZEPUSTÓW	C20/25 1,62m ³	RB500W 48,4kg

WYKONAĆ x 4

Zakład Remontowo-Budowlany "BUDROMOST" Las, ul. Zakopiańska 64, 34-323 Ślemień			
Inwestor	GMINA MIŁÓWKA 34–360 Miłówka, ul. Jana Kazimierza 123		Data 08.2013
Inwestycja	REMONT DROGI GMINNEJ OBOK WOJCIUCHOWEGO POTOKU W SZAREM W KM 0+048 – 0+142		
Projektant	mgr inż. Lech Marcisz		
Sprawdził	inż. Jan Sobonik		
Opracowanie	inż. Tadeusz Bogdał		
Skala 1:20	Temat rysunku	REMONT ZBROJENIE ŚCIANKI CZOŁOWEJ	Nr rys. 14