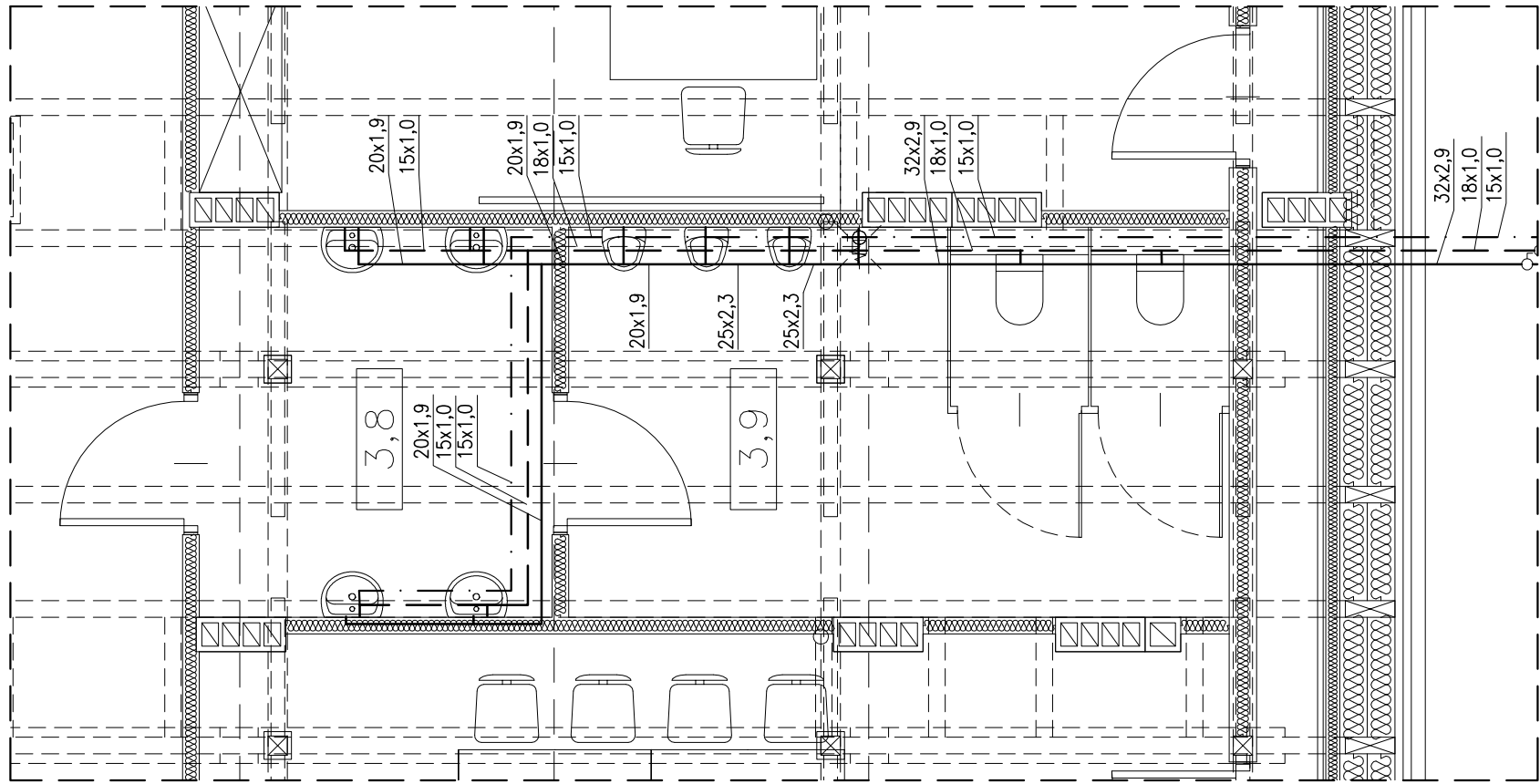
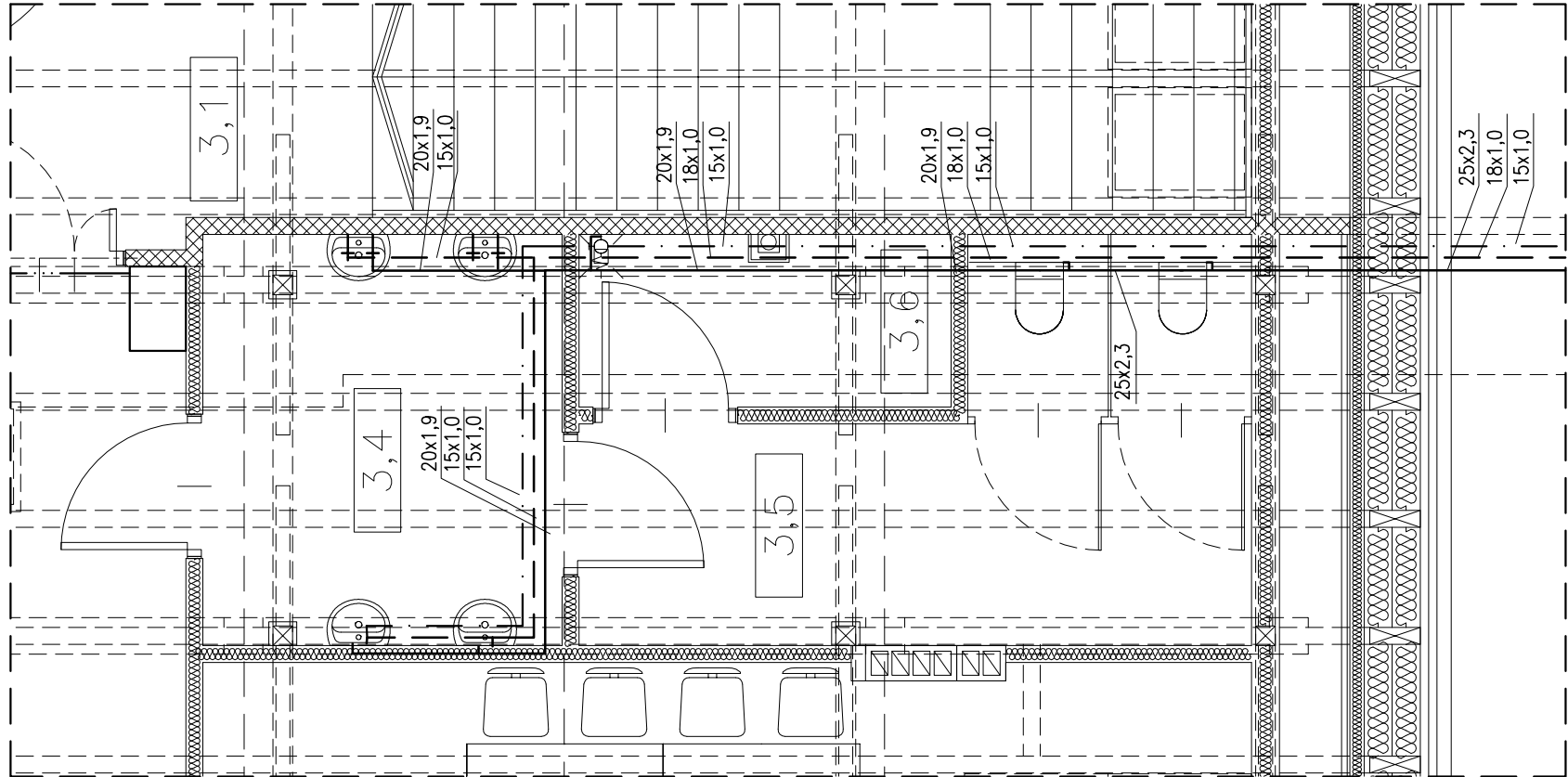


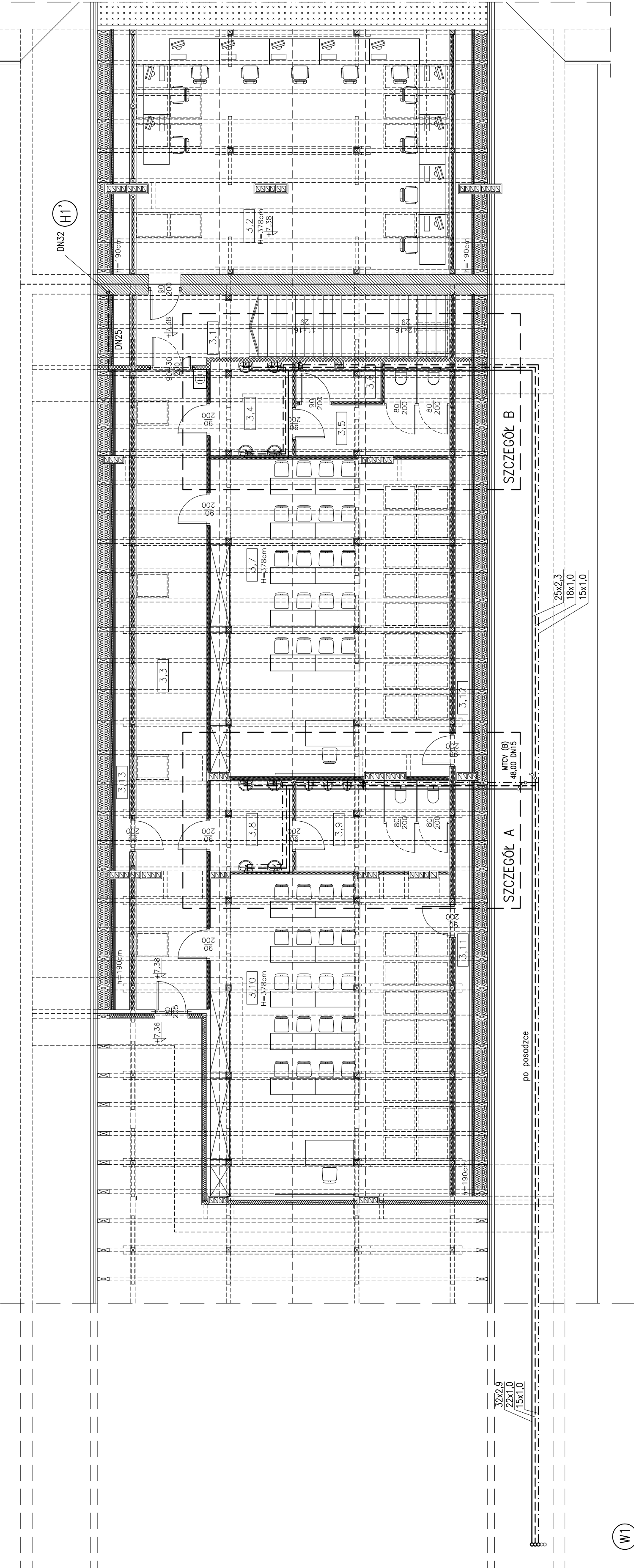
SZCZEGÓŁ A SKALA 1:50



SZCZEGÓŁ B SKALA 1:50



RZUT PODDASZA SKALA 1:100



3.1 KOMUNIKACJA
22,70 gres
3.2 SALA LEKCyjNA
74,30 gres
3.3 KOMUNIKACJA
43,80 gres
3.4 PRZEDSIóNEK K
74,0 gres
3.5 KUCHNIA
10,30 gres
3.6 POM. GOSPODARSTWA
3,20 gres
3.7 SALA LEKCyjNA
73,30 gres
3.8 PRZEDSIóNEK M
7,20 gres
3.9 WC MZCZYZN
10,30 gres
3.10 SALA LEKCyjNA
74,30 gres
3.11 MAGAZYN
5,70 gres
3.12 MAGAZYN
5,60 gres
3.13 MAGAZYN
8,60 gres

LEGENDA

- przewody zimnej wody
- przewody ciepłej wody
- przewody cyrkulacji
- pion instalacji wodociągowej
- pion instalacji hydrantowej
- projektowany hydrant wewnętrzny H25 z węzłem półstywnym l=30m

UWAGI

Instalacja zimnej wody wykonana z rur PP-R PN10.
Instalacja ciepłej wody i cyrkulacji wykonana z rur miedzianych.
Na instalacji cyrkulacyjnej zamontowano zawory regulacyjne MTCV(B).

C.d. instalacji hydrantowej wg rys. IS/08 i IS/09 – Instalacja kanalizacji.

TEMAT:	PROJEKT ADAPTACJI PARTERU POŁUDNIOWO-ZACHODNIEGO SKRZYDŁA GIMNAZJUM NA PRZEDSZKOLE ORAZ ZMIANA SPOSOBU UŻYTKOWANIA CZĘŚCI PODDASZA NA TRZY SALE LEKCYJNE
OBIEKT:	ul. Sportowa 15; 43–360 Mińkówka; Dz. nr 4141/1, 4141/3, 4141/5, 4138/1
Tytuł rys.:	INSTALACJA WODOCIĄGOWA. RZUT PODDASZA – CZĘŚĆ B.
FAZA:	p.budowlany
BRANŻA:	sanitarna
DATA:	06.2014
ARCHIWUM:	
PROJEKTOWAŁ:	mgr inż. Danuta Wawrzynczyk
OPRACOWAŁ:	mgr inż. Marzena Sataciak
SPRAWDZIŁ:	mgr inż. Paweł Zawalski
NR UPRAWNIENI:	126/89 BB
NR UPRAWNIENI:	529/74 Kt
SKALA:	1:100/1:50
NR RYS.:	IS/07
BIURO USŁUG PROJEKTOWYCH	> DANUTA WAWRZYNcZYK < 43–332 PISARZOWICE ul. Słoneczna 1, tel. 033 822 04 85