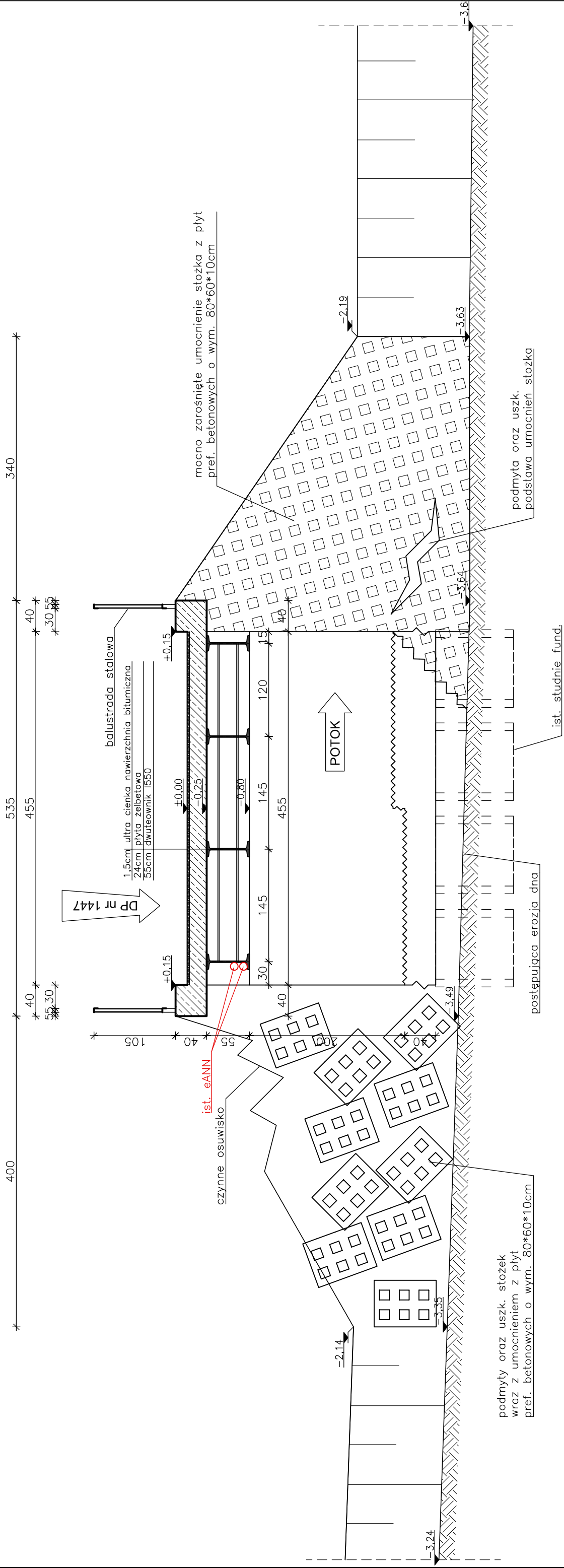


PRZEKRÓJ POPRZECZNY



Zakład Remontowo-Budowlany "BUDROMOST" Las, ul. Zakopianańska 64, 34-323 Śmienin			
Inwestor	<p> GMINA MIŁÓWKA 34—360 Miłówka, ul. Jana Kazimierza 123 </p>	Data	07.2014
Inwestycja	<p> ODBUDOWA MOSTU W CIĄGU DRÓGI GMINNEJ „CZERNA” W LALIKACH W KM 0+117 POPRZECZ ODBUDOWE PRZYZCÓŁKÓW MOSTU </p>		
Projektant	mgr inż. Lech Marcisz		
Sprawdził	inż. Jan Sobaniak		
Opracowanie	inż. Tadeusz Bogdat		
Skala 1:50	Temat rysunku	INWENTARYZACJA PRZEKRÓJ POPRZECZNY	Nr rys. 6