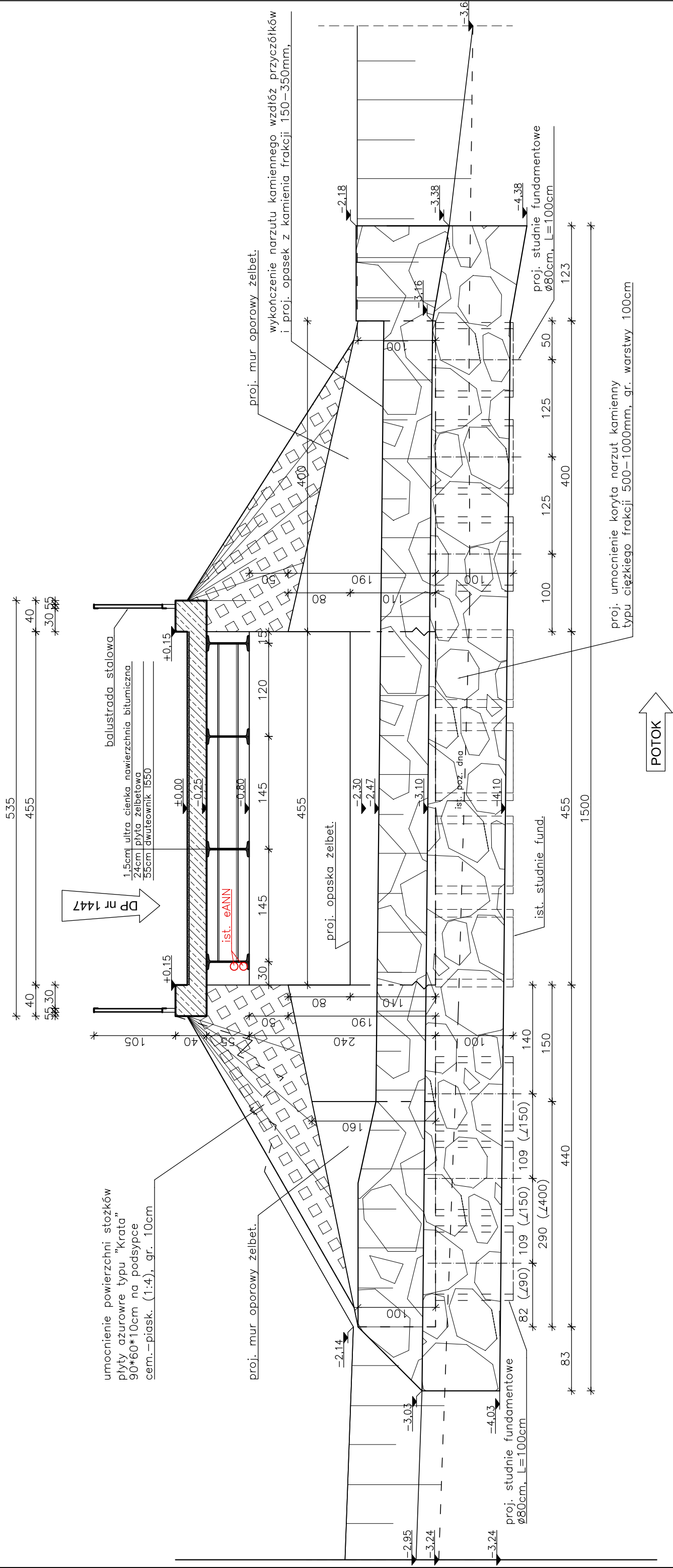


PRZEKRÓJ POPRZECZNY



Zakład Remontowo-Budowlany "BUDROMOST" Las, ul. Zakopianańska 64, 34-323 Śmienię			
Inwestor	GMINA MIŁÓWKA 34–360 Miłowska, ul. Jana Kazimierza 123	Data	07.2014
Inwestycja	ODBUDOWA MOSTU W CIĄGU DRÓGI GMINNEJ „CZERNA” W LALIKACH W KM 0+117 POPRZECZ ODBUDOWE PRZYCZÓŁKÓW MOSTU		
Projektant	mgr inż. Lech Marcisz		
Sprawdził	inż. Jan Sobaniak		
Opracowanie	inż. Tadeusz Bogdat		
Skala 1:50	Temat rysunku	ODBUDOWA PRZEKRÓJ POPRZECZNY	Nr rys. 10