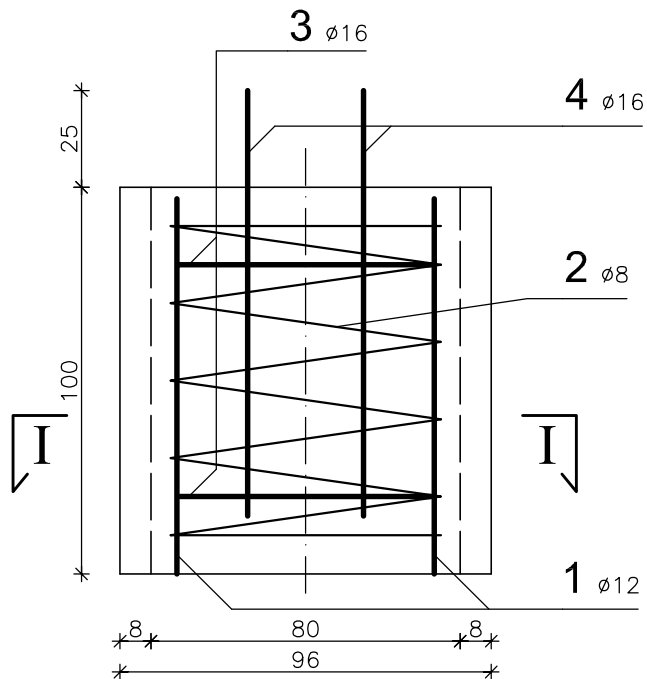


ZBROJENIE STUDNI FUNDAMENTOWEJ

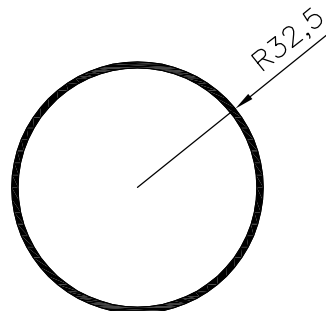
Skala 1:20



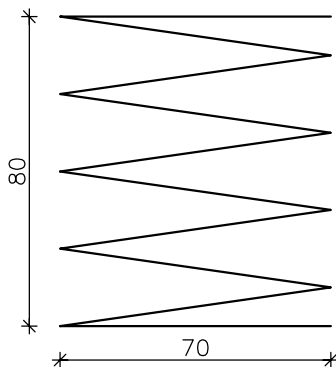
1 12Ø12 L=97cm co 17cm
97

4 12Ø16 L=110cm co 12cm
110

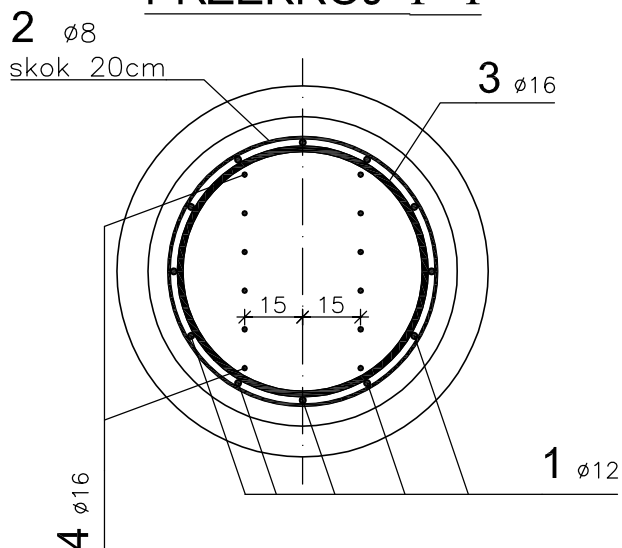
3 pierścień usztywniający
2Ø16 L=204cm



2 1Ø8 L=1325cm



PRZEKRÓJ I - I



WYKAZ ZBROJENIA

Nr	Średnica Ø	Liczba	Długość	Długość ogólna [m]			
				RB 500W			
	[mm]	[szt.]	[cm]	Ø8	Ø12	Ø16	Ø25
Nazwa el. STUDNIA FUND. Ø80CM							
1	12	12	97		11,6		
2	8	1	1325	13,3			
3	16	2	204			4,1	
4	16	12	110			13,2	
Długość razem			[m]	13,3	11,6	17,3	0,0
Masa jednostkowa			[kg/m]	0,395	0,888	1,580	3,850
Masa razem			[kg]	5,2	10,3	27,3	0,0
Masa ogólna			[kg]	42,9			
Wykonać x 6			[kg]	257,2			

Element budowlany:	Beton:	Stal:
STUDNIA FUNDAMENTOWA	C25/30 0,53m ³	RB500W 78,7kg

Uwagi:

- Wszystkie wymiary na rysunku podano w cm.
- Otulina 5cm
- Łączenie prętów wg PN-91/S-10042 "Obiekty mostowe. Konstrukcje betonowe, żelbetowe i sprężone. Projektowanie".

WYKONAĆ x 6

Zakład Remontowo-Budowlany "BUDROMOST" Las, ul. Zakopiańska 64, 34-323 Ślemień

Inwestor	GMINA MILÓWKA 34-360 Milówka, ul. Jana Kazimierza 123	Data 07.2014
Inwestycja	ODBUDOWA MOSTU W CIĄGU DROGI GMINNEJ „CZERNA” W LALIKACH W KM 0+117 POPRZECZ ODBUDOWE PRZYCZÓŁKÓW MOSTU	
Projektant	mgr inż. Lech Marcisz	
Sprawdził	inż. Jan Sobaniak	
Opracowanie	inż. Tadeusz Bogdał	
Skala 1:20	Temat rysunku	ODBUDOWA ZBROJENIE STUDNI FUNDAMENTOWYCH
		Nr rys. 11