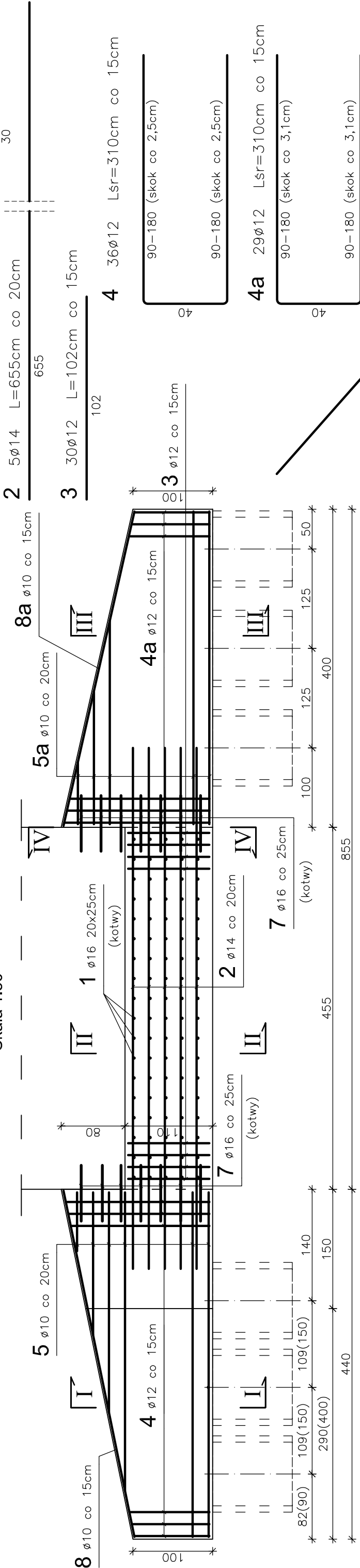


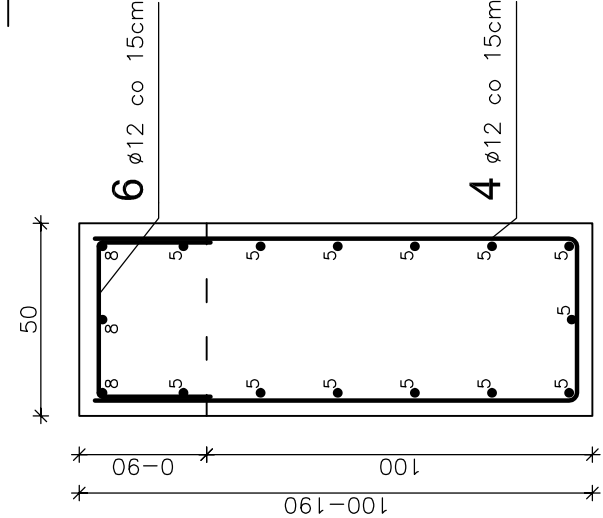
WIDOK Z BOKU

Skala 1:50



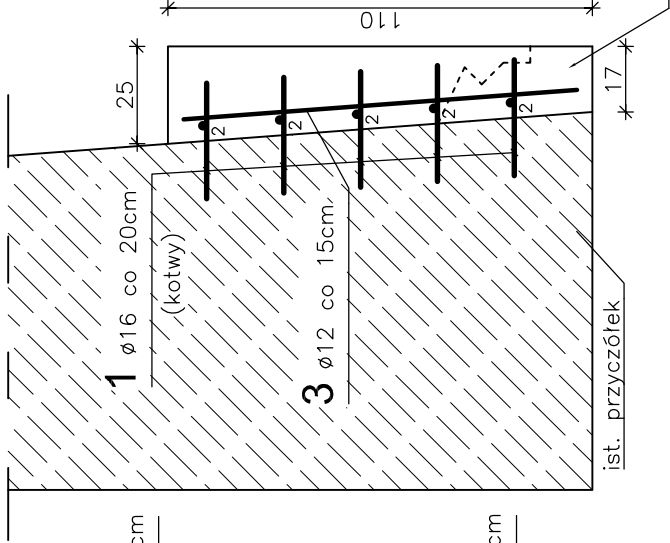
PRZEKRÓJ I - I

Skala 1:20



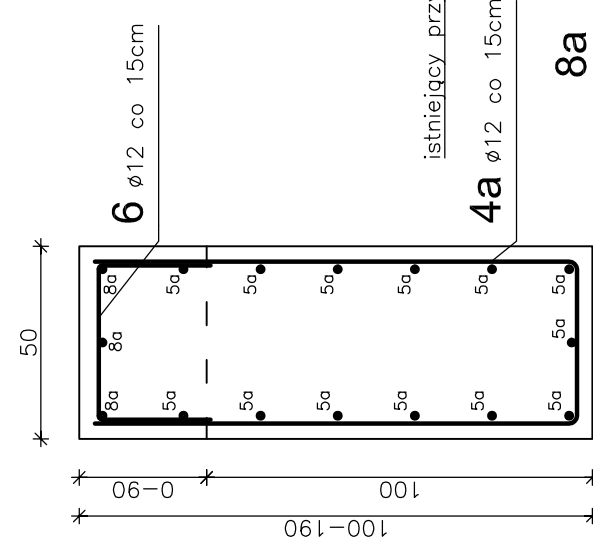
PRZEKRÓJ II - II

Skala 1:20



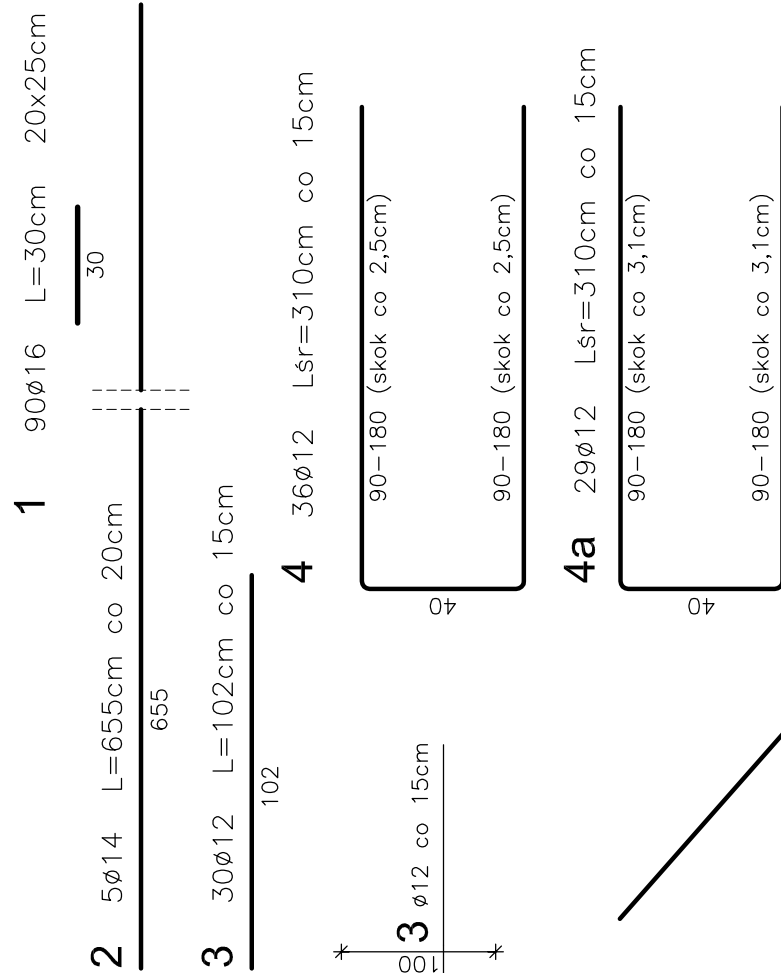
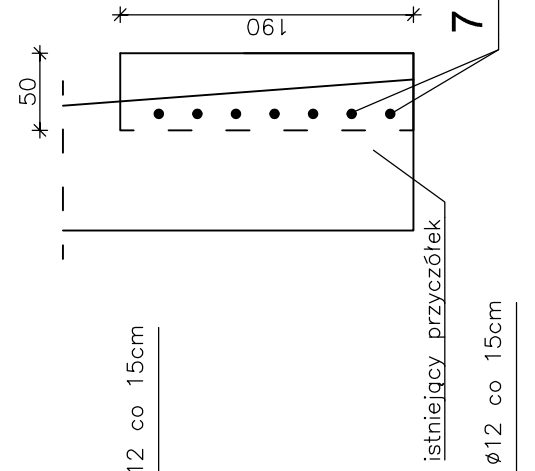
PRZEKRÓJ III - III

Skala 1:20



PRZEKRÓJ IV - IV

Skala 1:50



WYKAZ ZBROJENIA									
Nr	Średnica Ø	Liczba	Długość	Długość ogólna [m]					
				RB 500W					
	[mm]	[szt.]	[cm]	Ø10	Ø12	Ø14	Ø16	Ø20	
OPASKA I MURY OPOROWE									
1	16	90	30					27,0	
2	14	5	655				32,8		
3	12	30	102			30,6			
4	12	36	310			111,6			
4a	12	29	310			89,9			
5	10	19	542	103,0					
5a	10	19	396	75,2					
6	12	65	100			65,0			
7	16	14	70					9,8	
8	10	3	405		12,2				
8a	10	3	555		16,7				
Długość razem				207,0	297,1				
Masa jednostkowa				[kg/m]	0,617	0,888	1,210	1,580	2,470
Masa razem				[kg]	127,7	263,8	39,6	58,1	0,0
Masa ogólna							489,3		
Wykonać x			1				489,3		

Uwagi:

- Wszystkie wymiary na rysunku podano w cm.
- Po wykonaniu robót rozbiórkowych należy wykonać korektę wymiarów zbrojenia.
- Łtulina 5cm.
- Łączenie prętów wg PN-91/S-10042 "Obiekty mostowe. Konstrukcje betonowe, żelbetowe i sprężone. Projektowanie".
- Pręt nr 1 i 7 należy osadzać w uprzednio wykonanych otworach $\phi 16$ mm na żywicy epoksydowej.
- Pręty nr 5 i 5a należy dociąć na placu budowy.

Element budowlany:		Beton:	Stal:
MURY OPOROWE		C25/30 2,9+3,9m ³	RB500W 489,3kg
OPASKA		C25/30 1,06m ³	
BET. PODKLADOWY		C12/15 1,00m ³	

Zakład Remontowo-Budowlany "BUDROMOST" Las, ul. Zakoplańska 64, 34-323 Ślemień			
Inwestor	GMINA MILÓWKA		Data
	34-360 Miłówka, ul. Jana Kazimierza 123		07.2014
Inwestycja	ROBOTA W CIĄGU DROGI GMINNEJ		
	„CZERNA” W LALIKACH W KM 0+117 POPRZECZ		
Projektant	ODBUDOWE PRZYZCÓŁKÓW MOSTU		
	mgr inż. Lech Marcisz		
Sprawdził	inż. Jan Sobaniak		
	inż. Tadeusz Bogdał		
Skala	Temat		Nr rys.
	1:20		12