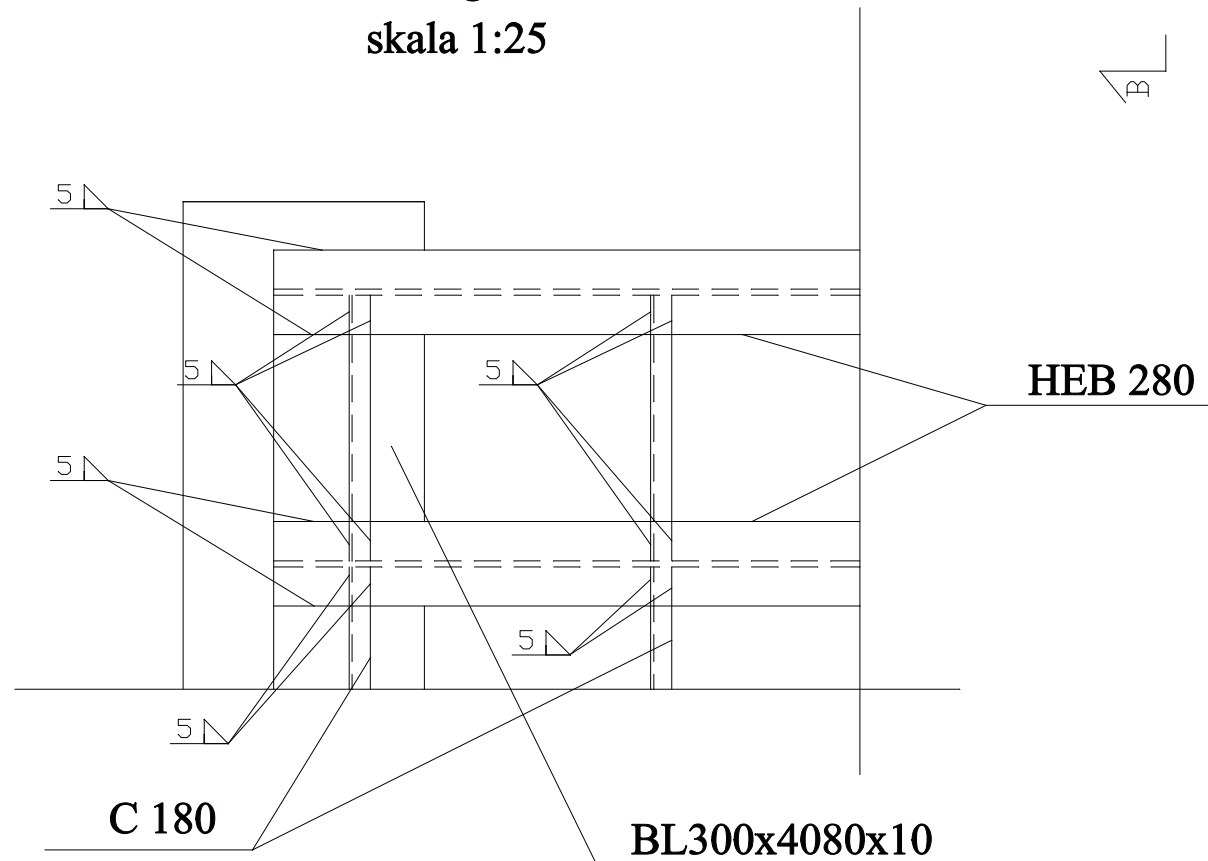


szczegół nr 1
skala 1:25



nr poz.	przedmiot	ilość [szt.]	długość [mm]	masa [kg/1 m]	masa całk. [kg]
1	① HEB 280	5	6500	103,00	3347,50
2	② C 180	14	880	16,30	200,82
3	③ C 180	14	980	16,30	223,64
nr poz.	przedmiot	ilość [szt.]	pow. [m2]	masa [kg/1m2]	masa całk. [kg]
1	③ BL500x4080x10	2	2,04	48,50	197,88
Masa sumaryczna dla rysunku [kg]					3969,84
Dodatek do masy sumarycznej - 1,5% [kg]					59,55
Masa sumaryczna dla rysunku [kg]					4029,39

Gatunek stali St3

ODBUDOWA MOSTU W CIĄGU DROGI GMINNEJ UL. CERŁA W KAMESZNICY W KM 0+164 USZKODZONEGO W WYNIKU POWODZI	
INWESTOR:	GMINA MIŁÓWKA UL. JANA KAZIMIERZA 123 34-360 MIŁÓWKA
LOKALIZACJA:	MIŁÓWKA, DZ. NR
RYSUNEK:	KONSTRUKCJA STALOWA MOSTU
SKALA:	1:100
AUTOR PROJEKTU:	mgr inż. MAREK MICIAK upr. nr SLK/0536/POOK/04
DATA:	
	VIII 2014
NR RYS.:	5