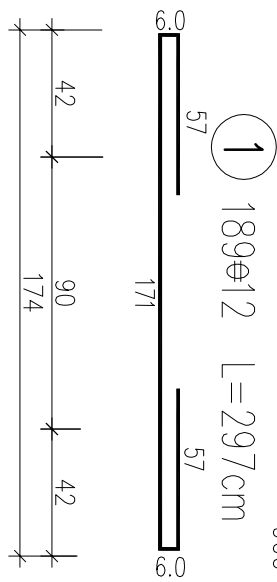
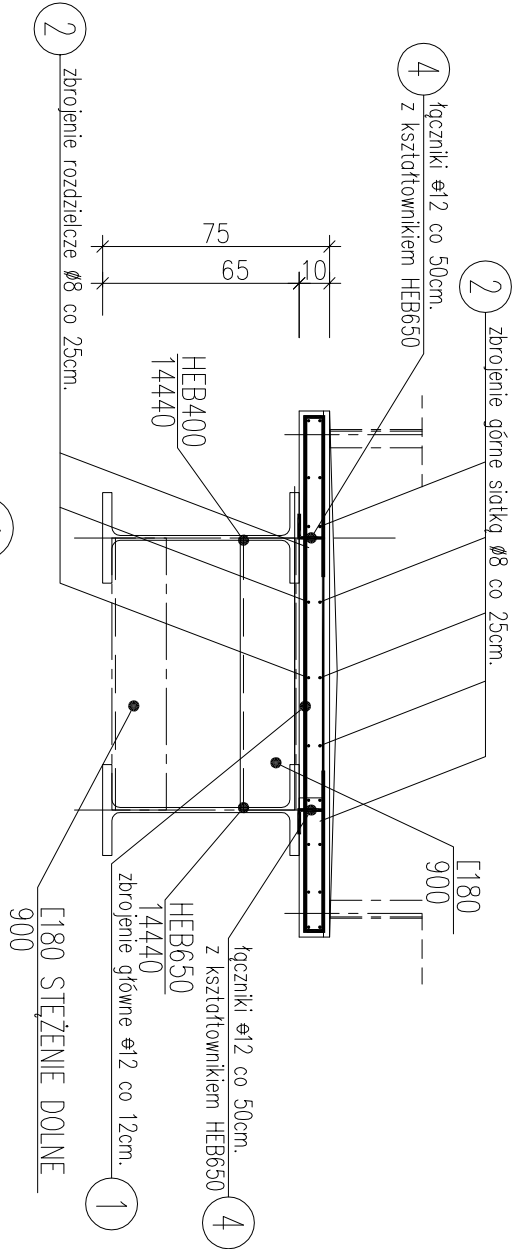
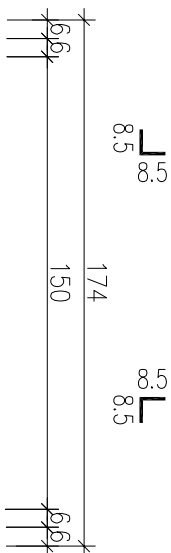


2 20Ø8 L=2111cm

3 115Ø8 L=187.0cm

4 84Ø12 L=14.5cm



WYKAZ ZBROJENIA						
Nr pręta	Średnica [mm]	Liczba [szt]	Długość [cm]	Długość ogólna [m]		Uwagi
				St3Sγ-b	34GS	
Element: Płyta żelbetowa						
1	ϕ12	189	297		561.33	
2	ϕ8	20	2011	402.20		
3	ϕ8	110	187.0	205.70		
4	ϕ12	84	14.5		12.18	
Długość razem			[m]	607.90	573.51	
Masa jednostkowa			[kg/m]	0.395	0.888	
Masa razem			[kg]	240.1	509.3	
Masa wg stali			[kg]	240.0	509.0	
Masa ogólna			[kg]	749		
Wykonac 1 szt. 1 x 749 = 749 kg						

Beton: B25 V = 3.75m3

Stal zbroji:

St3SY-b G = 240 kg

34GS G = 509 kg

Razem G = 749 kg



34-300 Żywiec ul.Komorowskich 95
www.konkret-pronier.pl
tel/fax (33) 861 09 74
tel.kom 504 108 800

INWESTOR
GMINA MILÓWKA
34-360 MILÓWKA UL. JANA KAZIMIERZA 123

STADIUM – BRANŻA
PROJEKT BUDOWLANY
KONSTRUKCJA

TEMAT
PROJEKT MIEJSCA WYPOCZYNKOWO- REKREACYJNEGO
ORAZ KŁADKI DLA PIESZYCH NAD POTOKIEM BYSTRA
W km. 0+220 W MIEJSCOWOŚCI KAMESZYNICA

ADRES INWESTYCJI:
34-383 KAMESZYNICA dz. nr 3287/1 ; 147/44/3

TREŚĆ RYSUNKU
PŁYTA ŻELBETOWA MOSTKU
SKALA
1:25
NR RYS.
3/K

AUTOR PROJEKTU
mgr inż. Jan Łagosz
nr upr. BB - 8/76
mgr inż. Maciej Łagosz
nr upr. SLK/1585/POOK/07

DATA
III.2014.

PODPIS
12902