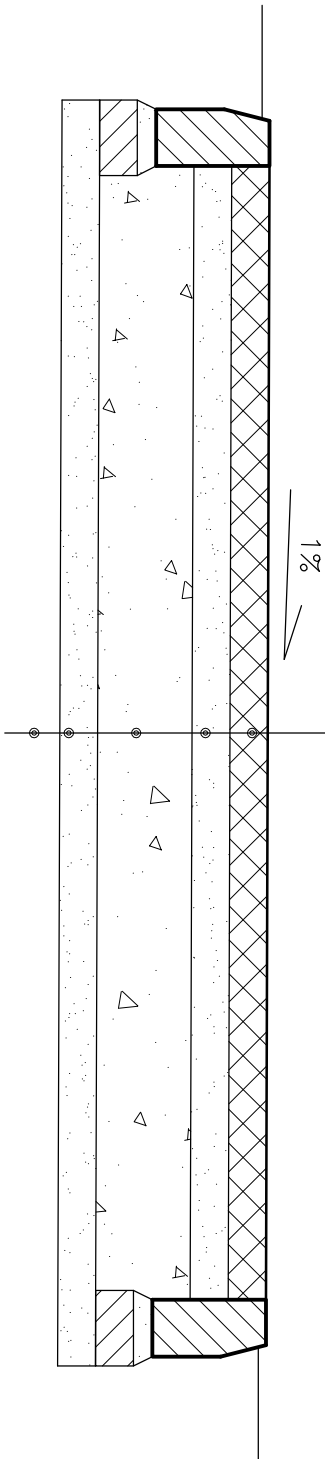


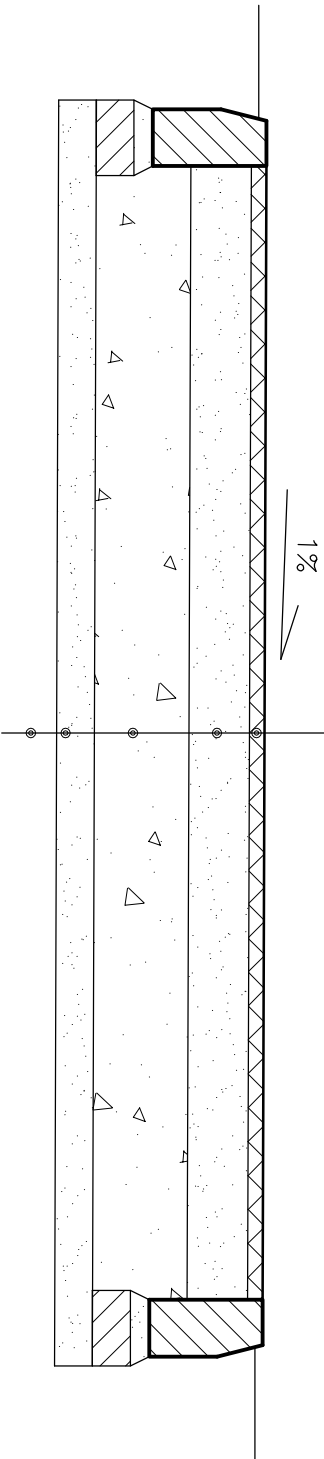
PRZĘKRÓJ NAWIERZCHNI POD ZESTAWEM  
SPORT

NAWIERZCHNIA UNISOFT EPDM	10 cm
KRUSZYWO Z KAMIENIA ŁAMANEGO 0–31,5 mm	10 cm
KRUSZYWO Z KAMIENIA ŁAMANEGO 31,5–65 mm	25 cm
PIASEK	10 cm
PODŁOŻE GRUNTOWE	



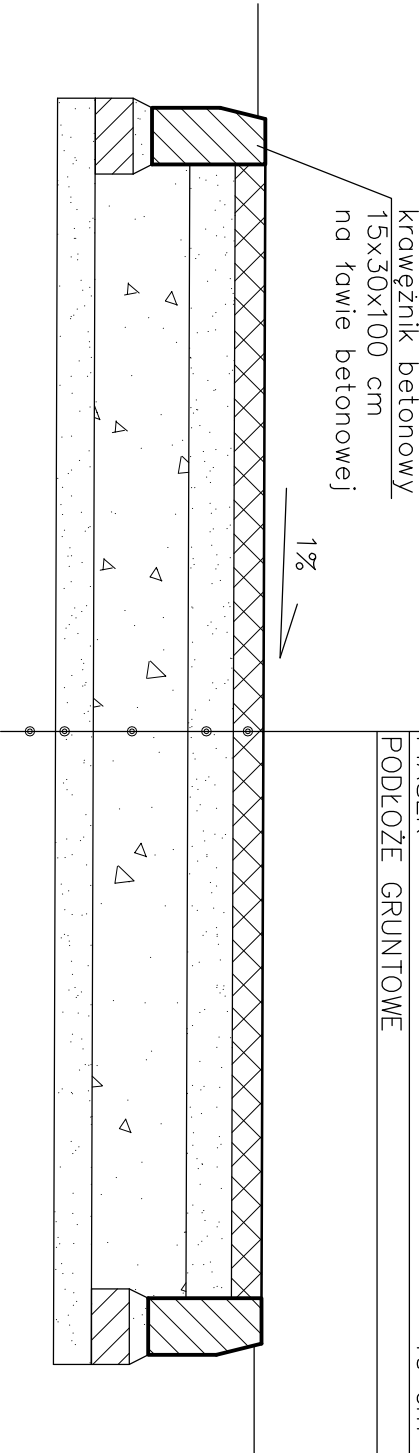
PRZĘKRÓJ NAWIERZCHNI POD POZOSTAŁYMI  
URZĄDZENIAMI

NAWIERZCHNIA UNISOFT EPDM	4 cm
KRUSZYWO Z KAMIENIA ŁAMANEGO 0–31,5 mm	16 cm
KRUSZYWO Z KAMIENIA ŁAMANEGO 31,5–65 mm	25 cm
PIASEK	10 cm
PODŁOŻE GRUNTOWE	



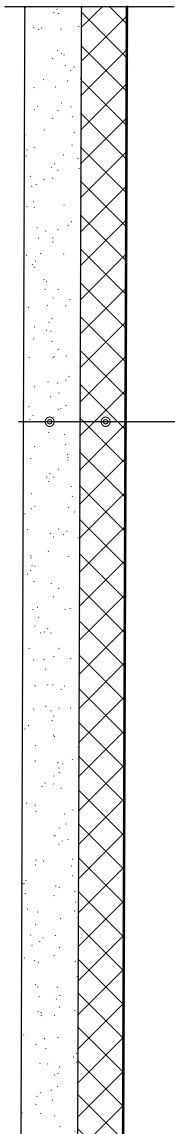
PRZĘKRÓJ NAWIERZCHNI POD ZESTAWEM  
ORIENT

NAWIERZCHNIA UNISOFT EPDM	8 cm
KRUSZYWO Z KAMIENIA ŁAMANEGO 0–31,5 mm	12 cm
KRUSZYWO Z KAMIENIA ŁAMANEGO 31,5–65 mm	25 cm
PIASEK	10 cm
PODŁOŻE GRUNTOWE	



UMOCNIENIE SKARPY Z PŁT AŻUROWYCH

PLITY AŻUROWE NA PODSYPCE PIASKOWEJ	12 cm
ZWIR	15 cm
PODŁOŻE GRUNTOWE	



MODERNIZACJA SZKOLNEGO PLACU ZABAW PRZY SZKOLE PODSTAWOWEJ W SZAREM,  
34–383 SZARE 51  
INWESTOR: GMINA MILÓWKA, UL. JANA KAZIMIERZA 123, 34–360 MILÓWKA

KONSTRUKCJA NAWIERZCHNI

AUTOR:	mgr inż. JERZY SZKLORZ, upr. 102/98/BB	PODPISY:
KREŚLIŁA:	mgr inż. PAULINA SZKLORZ	