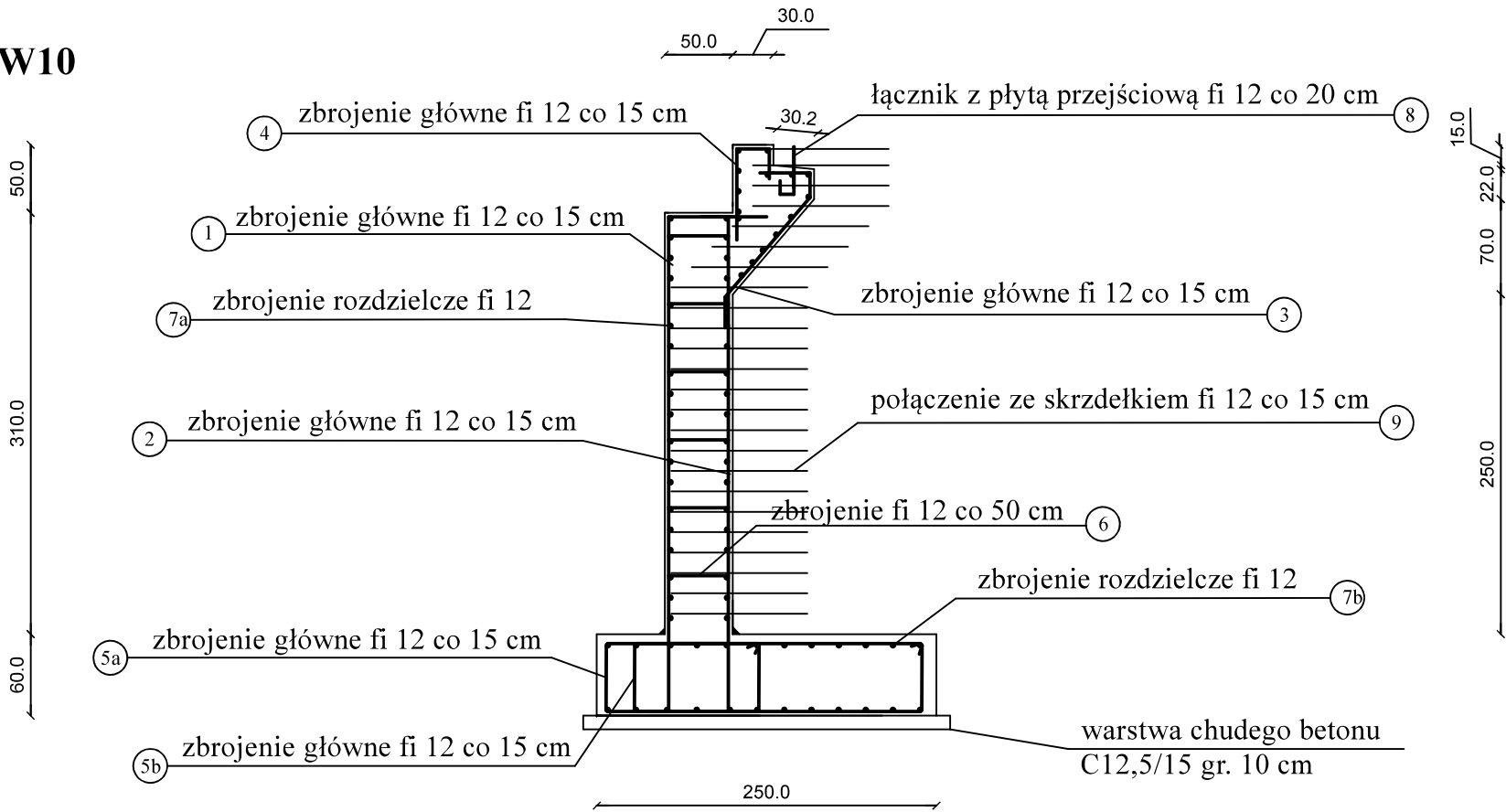


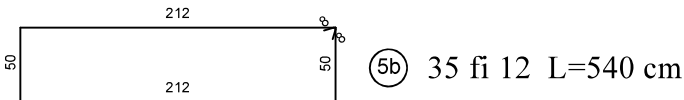
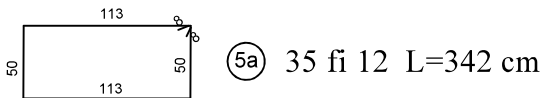
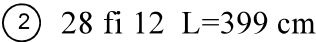
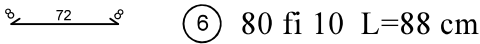
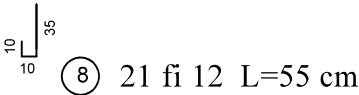
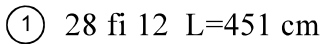
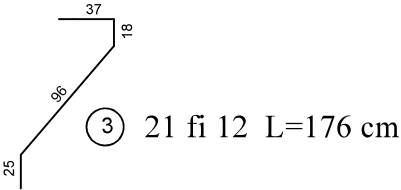
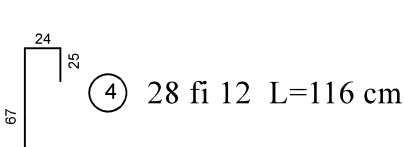
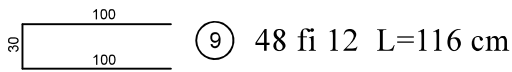
przyczółek
beton C25/30 W10
Stal A III N

ilość 2 szt.



WYKAZ ZBROJENIA

nr preta	średnica [mm]	liczba [szt.]	długość [mm]	długość ogólna [m]	
				fi 10	fi 12
				St3SY-b	34GS
①	12	28	4510		126,28
②	12	28	3990		111,72
③	12	21	1760		36,96
④	12	28	1160		32,48
⑤a	12	35	3420		119,70
⑤b	12	35	5400		189,00
⑥	12	63	600		37,80
⑦a	12	53	4500		238,50
⑦b	12	24	5000		120,00
⑧	12	46	550		25,30
⑨	12	48	1300		62,40
długość razem [m]					1100,14
masa jednostkowa [kg/m]				0,617	0,888
masa razem [kg]					976,92
masa wg stali [kg]				976,92	
dodatek do masy - 1,5% [kg]				14,65	
masa ogólna [kg]				991,57	
wykonać 2 szt.			991,57 x 2 = 1983,14 [kg]		



ODBUDOWA MOSTU W CIĄGU DROGI
GMINNEJ 2925 w km 0 + 780

INWESTOR: Gmina Milówka
ul. Jana Kazimierza 123
34-360 Milówka

LOKALIZACJA: Milówka, dz. nr 2925

RYSUNEK: przyczółek mostu

SKALA: 1:50

AUTOR PROJEKTU:
mgr inż. Marek Miciak
upr. nr SLK/0536/POOK/04

DATA: IV 2016

PODPIS: