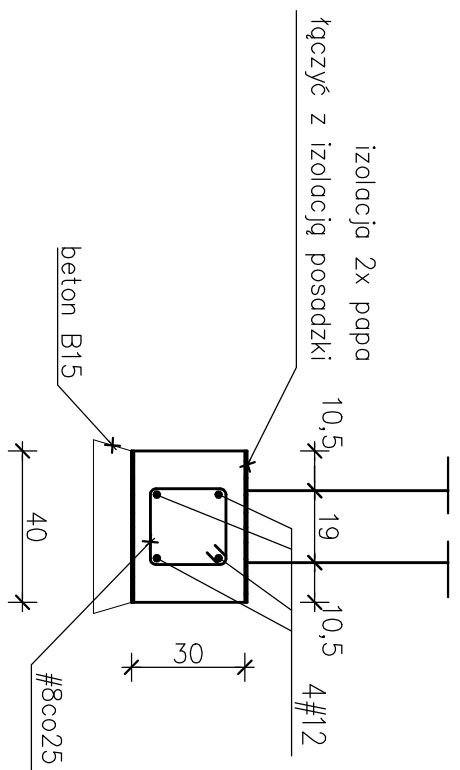


RZUT KONSTRUKCJI PARTERU

skala 1:100

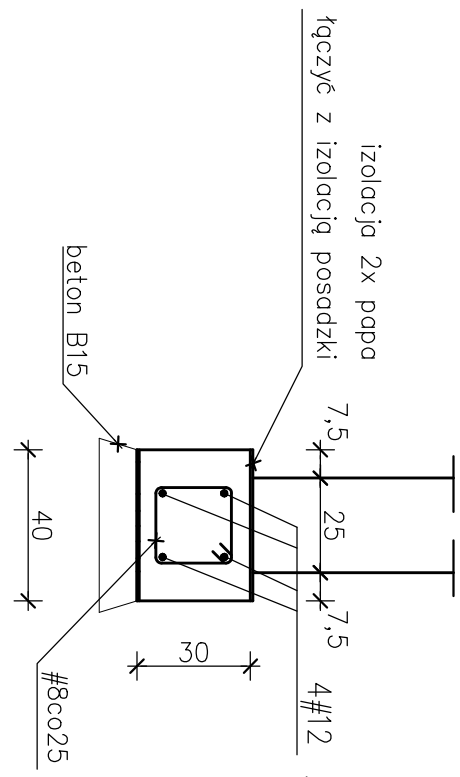
Ława żelbetowa L1

skala 1:20



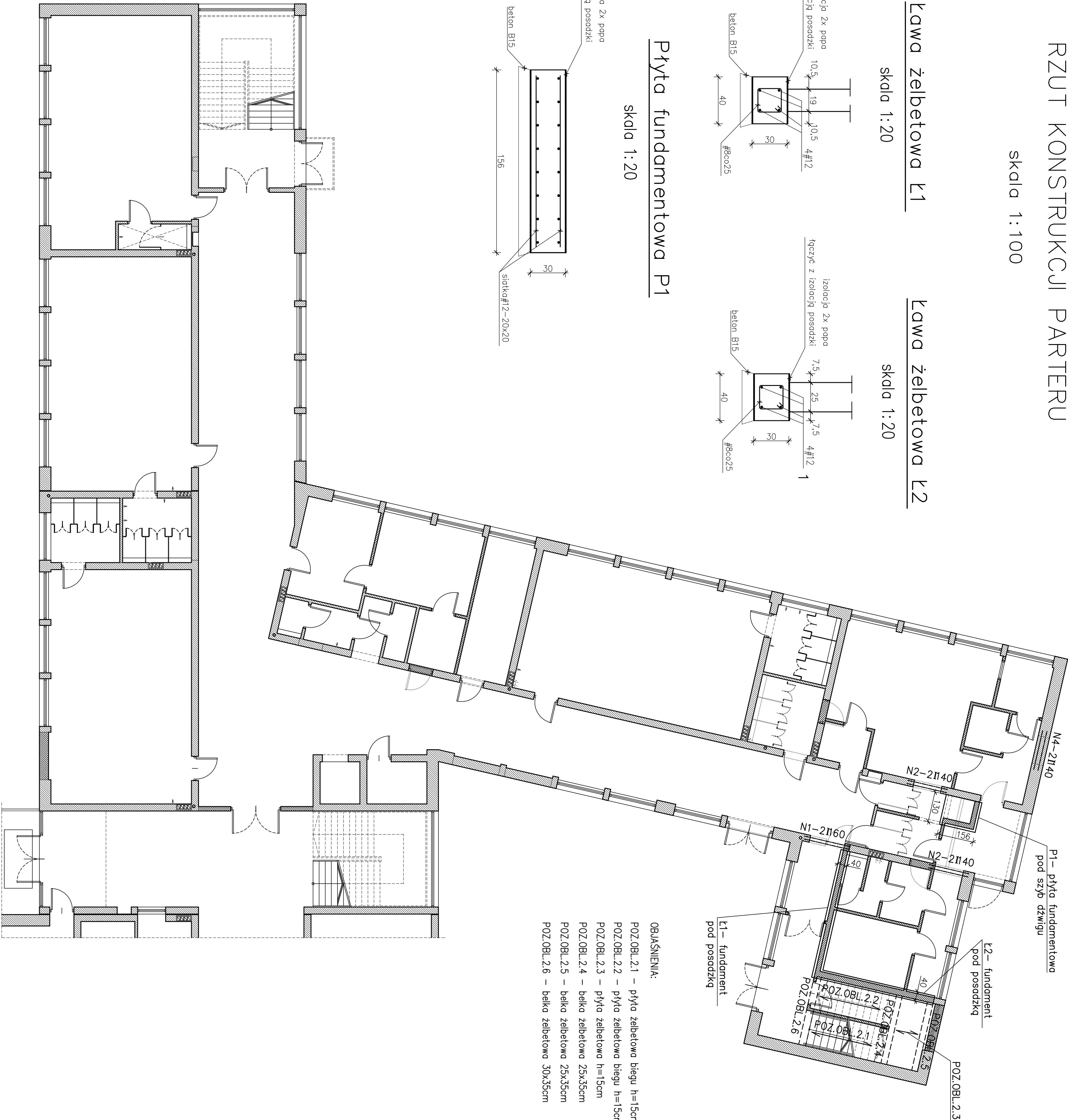
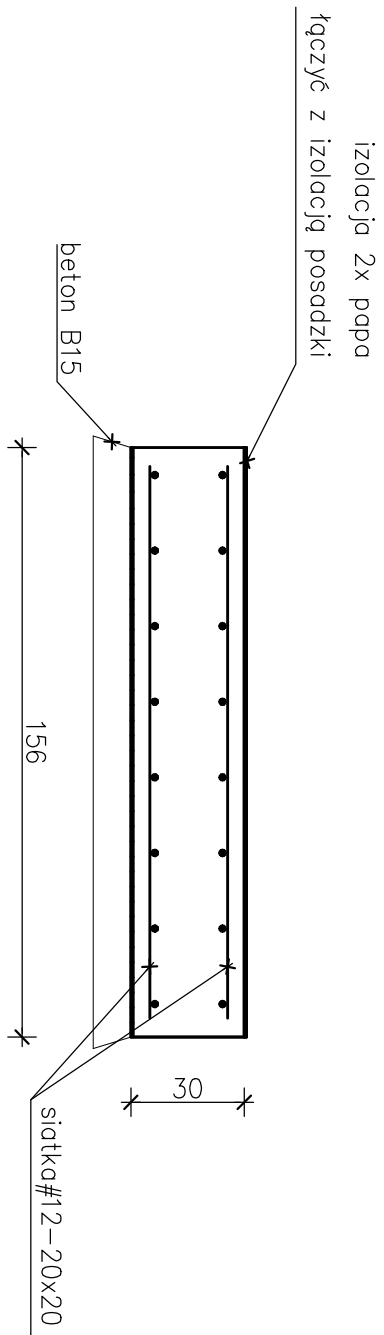
Ława żelbetowa L2

skala 1:20



Płyta fundamentowa P1

skala 1:20



- OBJAŚNIENIA:
- POZ.OBL.2.1 – płyta żelbetowa biegu h=15cm
 - POZ.OBL.2.2 – płyta żelbetowa biegu h=15cm
 - POZ.OBL.2.3 – płyta żelbetowa h=15cm
 - POZ.OBL.2.4 – belka żelbetowa 25x35cm
 - POZ.OBL.2.5 – belka żelbetowa 25x35cm
 - POZ.OBL.2.6 – belka żelbetowa 30x35cm

BETON KONSTRUKCYJNY: B25

STAL ZBROJENIOWA:

pręty: # – A–IIIIN

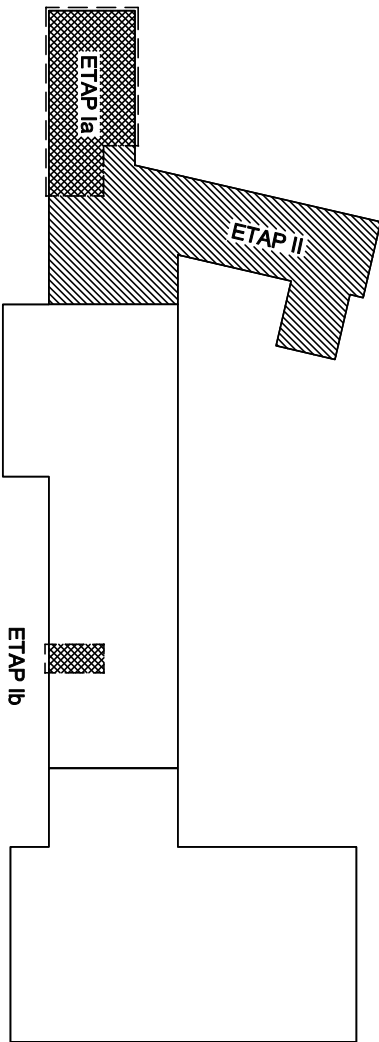
otulina prętów ławy: 50mm

CIEŻAR STALI:

– # 12 – 85kg

– # 8 – 20kg

SCHEMAT LOKALIZACJI



| | | | |
|---|-------------------------------|---|---------------------|
| OBJEKT: ZMIANA SPOSOBU UŻYTKOWANIA PIĘTRA POŁUDNIOWO-ZACHODNIEGO SKRZYDŁA BUDYNKU GIMNAZJUM NA PRZEDSZKOLE WRAZ Z PROJEKTEM PRZEBUDOWY CZĘŚCI PARTERU W CELU LOKALIZACJI KUCHNI ORAZ BUDOWY WĘZŁA SANITARNEGO W MIEJSCU ISTNIEJĄCEGO MAGAZYNU | | | |
| LOKALIZACJA: 34–360 Miłowska ul. Sportowa 15 | DATA: 06.2017 | SKALA: 1:100 1:20 | |
| Tytuł rys.: RZUT KONSTRUKCJI PARTERU | PROJEKTOWAŁ: inż. Jan Goch | SPRACOWAŁ: mgr inż. Grzegorz Wiłdurski | RECENZOWAŁ: K-01 |
| Projektowanie Konstrukcji Budowlanych inż. Jan Goch, Jaseńca ul. Ciesowa 914 tel.(33)8221475 | | | |