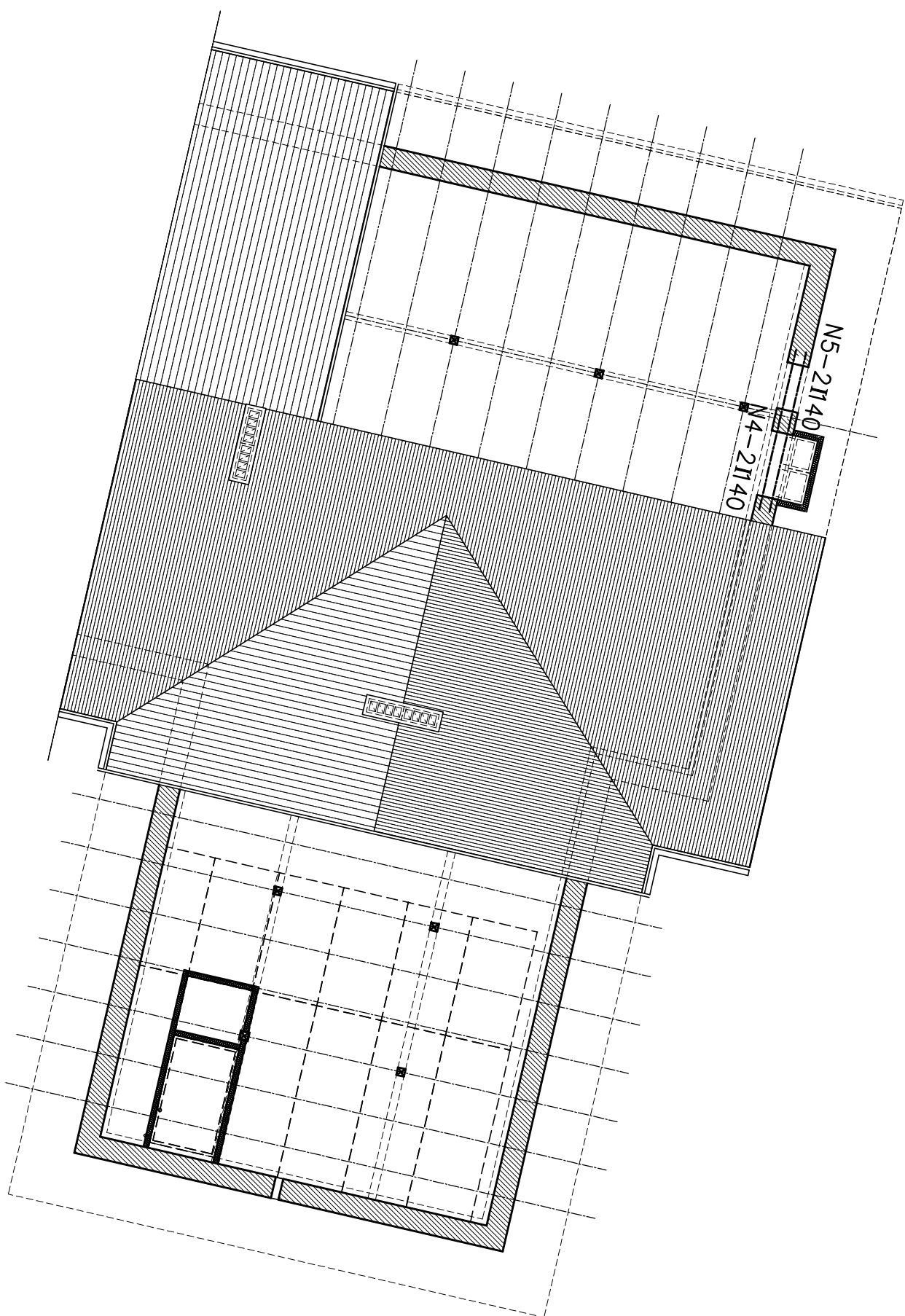


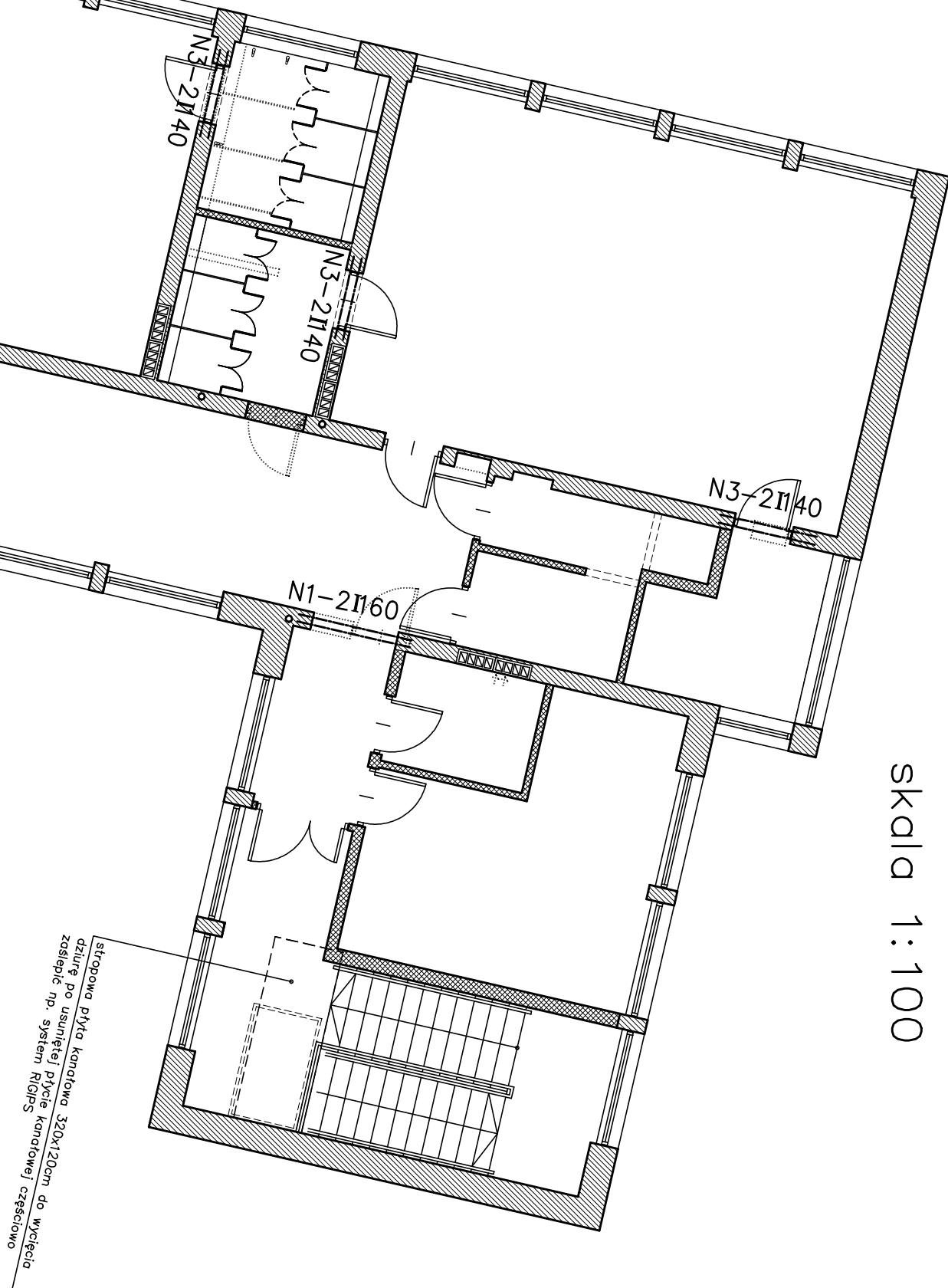
RZUT KONSTRUKCJI PODDASZA (FRAGMENT)

skala 1:100

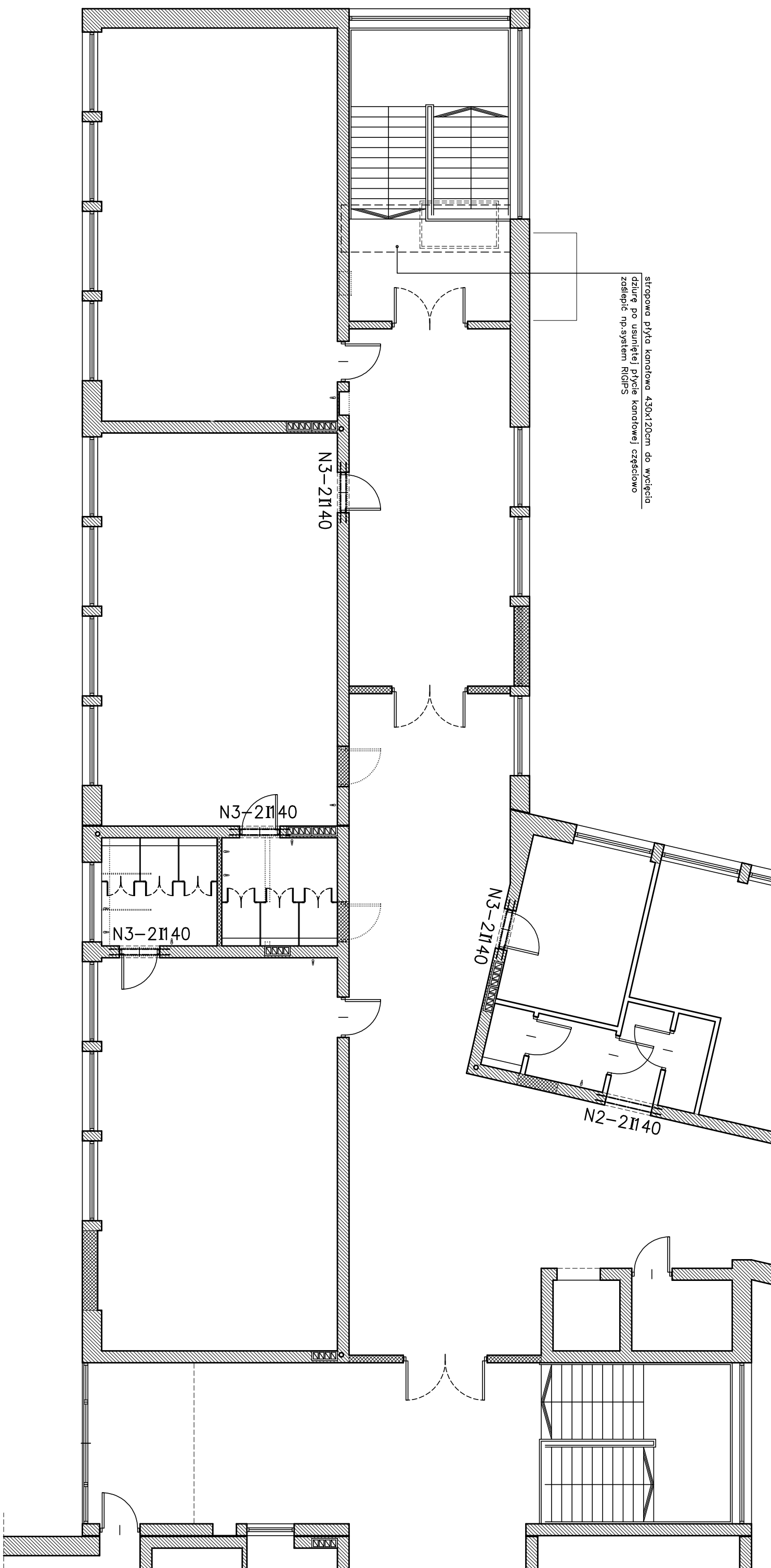


RZUT KONSTRUKCJI PIĘTRA

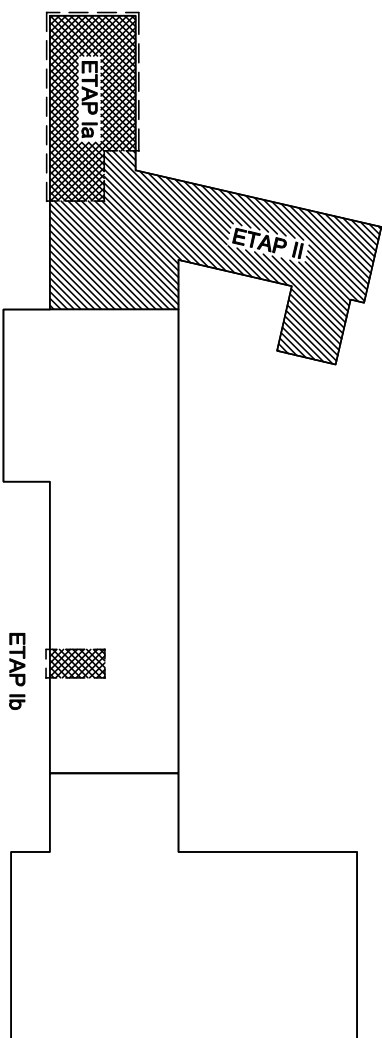
skala 1:100



Planowane płyta fundamentowa 400x100cm do wykopu  
dotarcia do warunków gruntu i kondensacji ciepła  
zestąpić na systemie izolacji



SCHEMAT LOKALIZACJI



OBJEKT ZMIANA SPOSOBU UŻYTKOWANIA PIĘTRA POŁUDNIOWO-ZACHODNIEGO SKRZYDŁA BUDYNKU GIMNAZJUM NA PRZEDSZKOLE WRAZ Z PROJEKTEM PRZEBUDOWY CZĘŚCI PARTERU W CELU LOKALIZACJI KUCHNI ORAZ BUDOWĄ WĘŻLA SANITARNEGO W MIEJSCU ISTNIEJĄCEGO MAGAZYNU			
LOKALIZACJA 34-360 Miłówka ul. Sportowa 15	DATA 06.2017	SKALA 1:100	
Tytuł rys. RZUT KONSTRUKCJI PIĘTRA I FRAG. PODDASZA	PROJEKTOWAŁ inż. Jan Goch	WYKONAŁ mgr inż. Grzegorz Włodarski	PROJEKTOWAŁ mgr inż. Grzegorz Włodarski
Projektowanie Konstrukcji Budowlanych inż. Jan Goch, Jasienica ul. Cisowa 914 tel.(33)8221475			