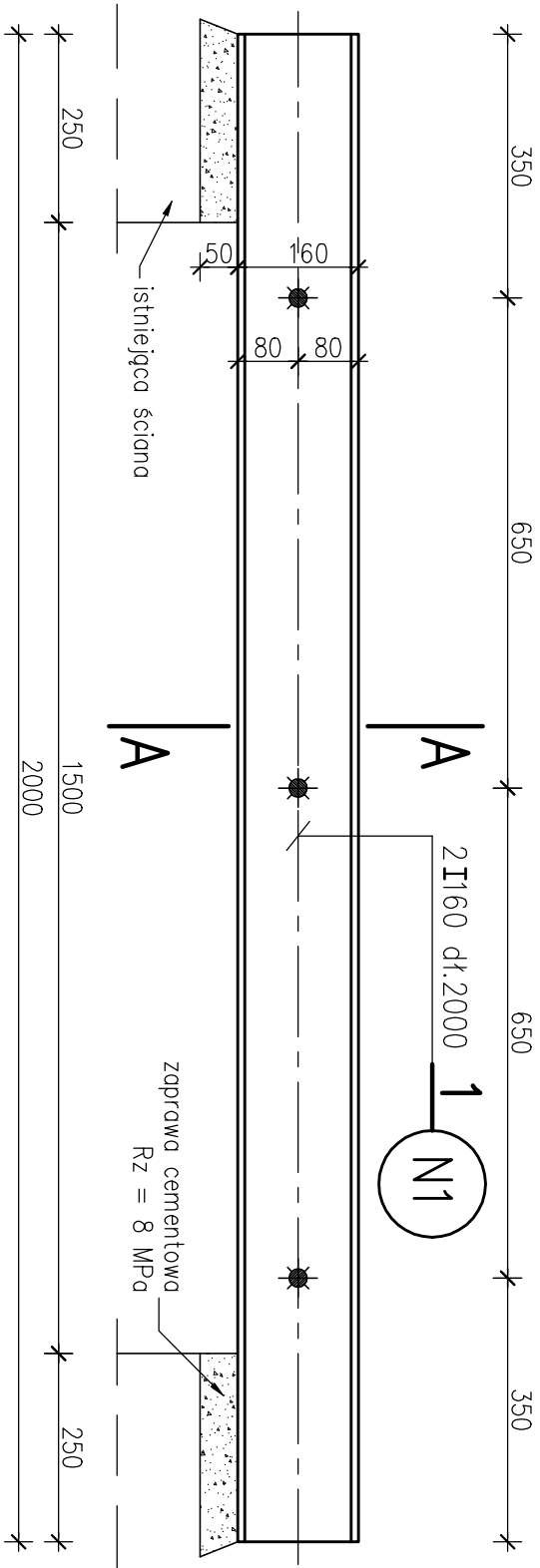
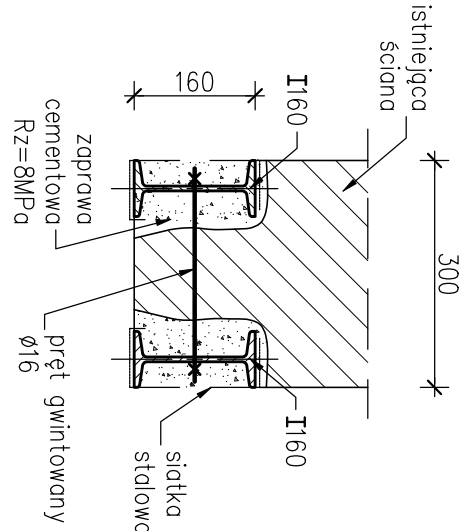


N1 – nadproże stalowe – wyk.x2



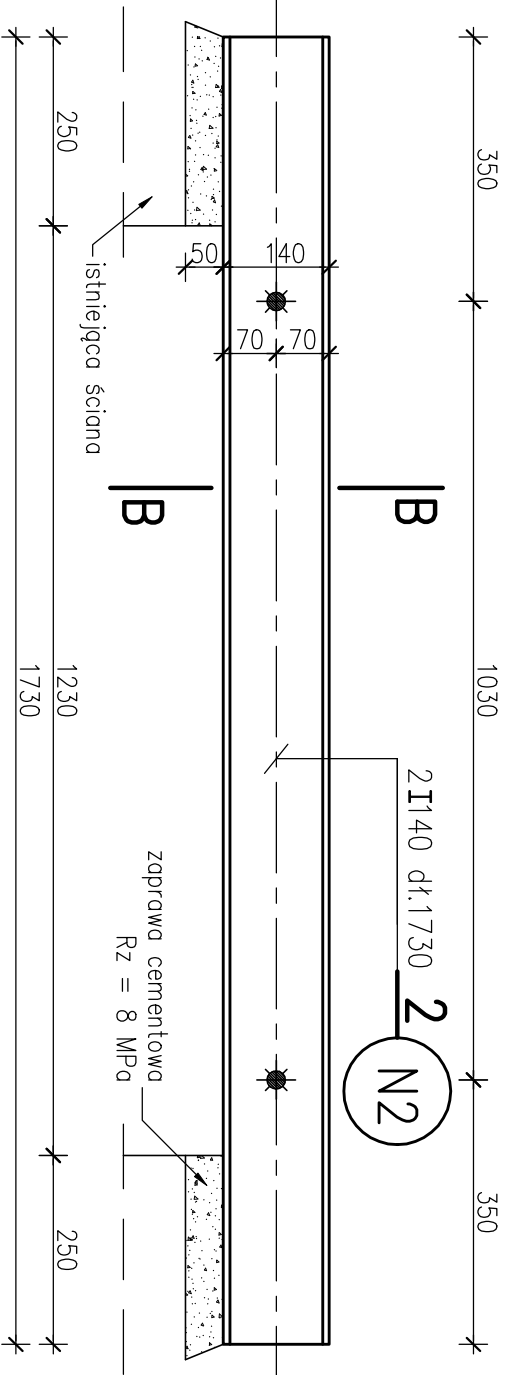
A-A



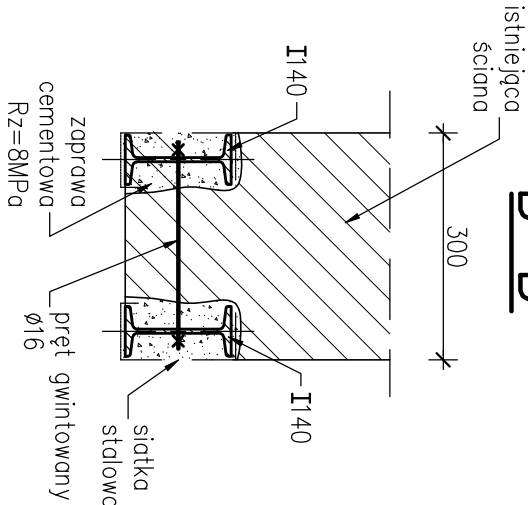
UWAGI:

- Wymiary elementów stalowych sprawdzić i dopasować na montażu
- Projekt konstrukcyjny rozpatrywać łącznie z projektami branżowymi.

N2 – nadproże stalowe – wyk.x3

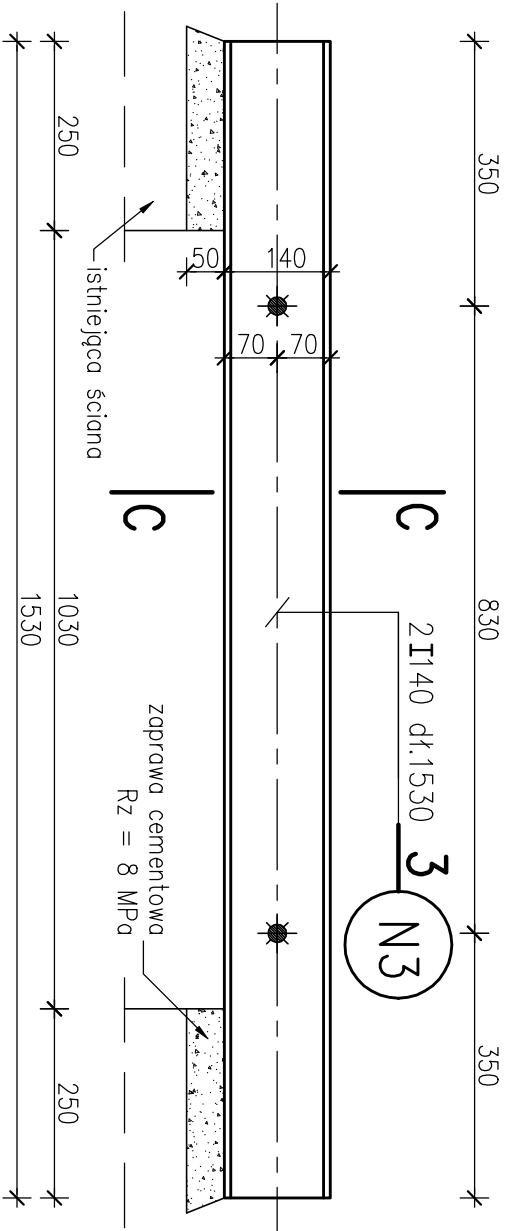


B-B

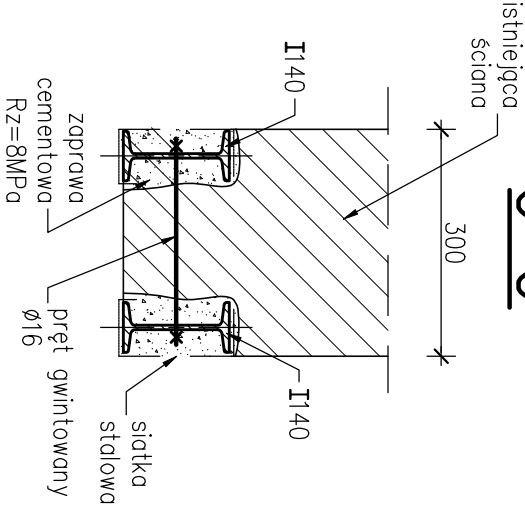


Stal profilowa: St3S_Y (S235JRG2)

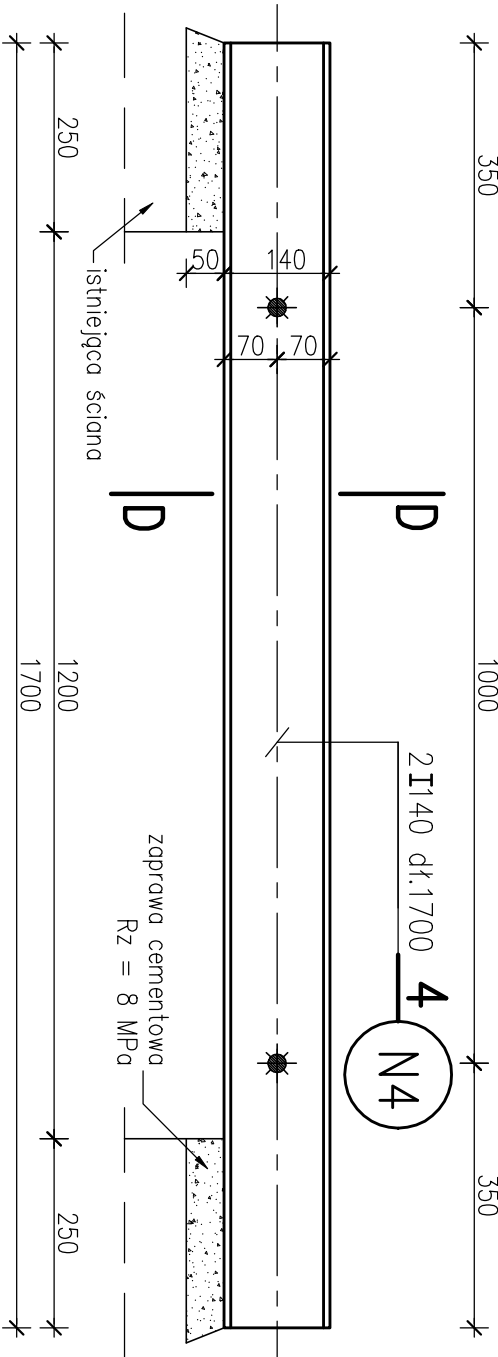
N3 – nadproże stalowe – wyk.x7



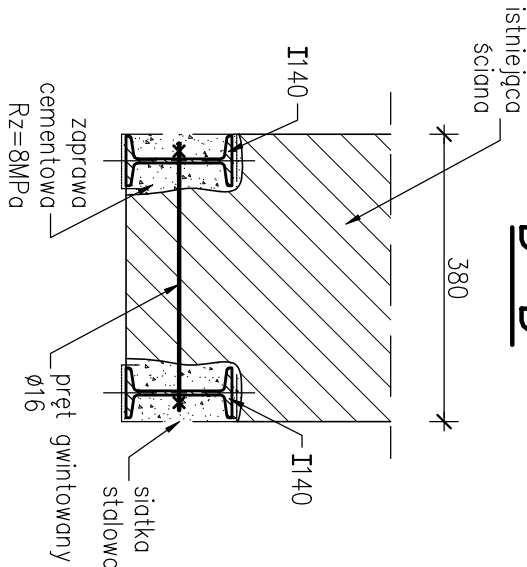
C-C



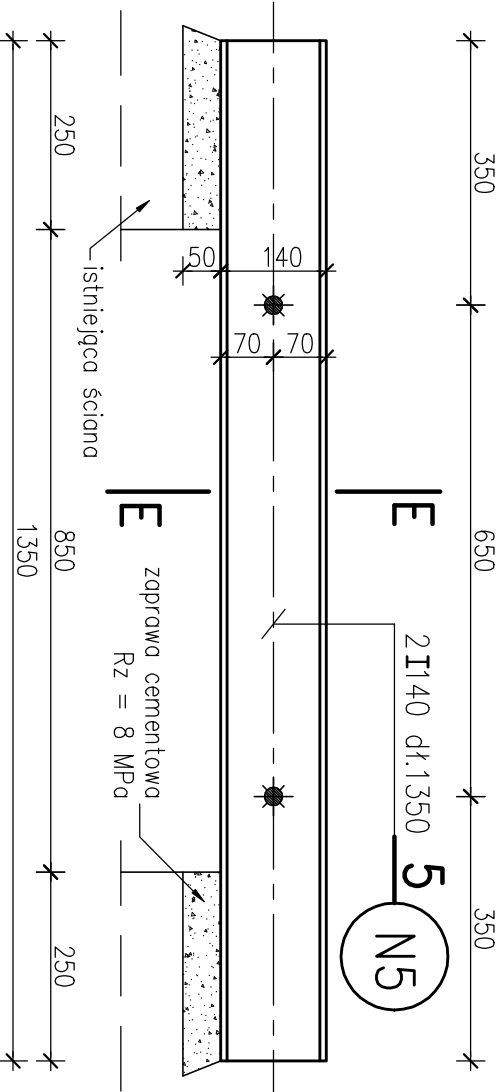
N4 – nadproże stalowe – wyk.x2



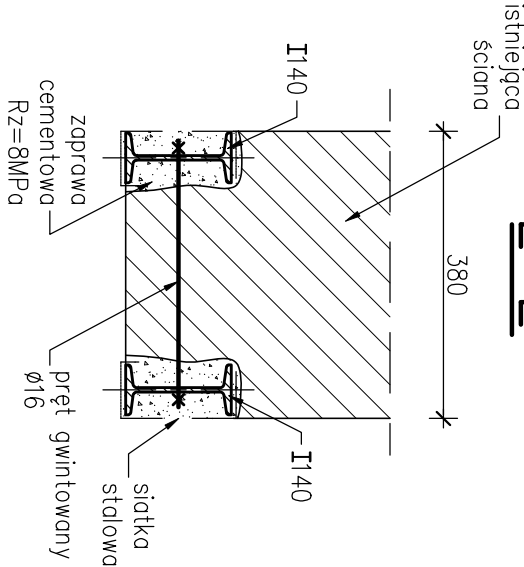
D-D



N5 – nadproże stalowe – wyk.x1



E-E



| | | | |
|--|------------------|------------------|--|
| GŁÓWNY: ZMIANA SPOSOBU UŻYTKOWANIA PIĘTRA POŁUDNIOWO-ZACHODNIEGO SKRZYDŁA BUDYNKU GIMNAZJUM NA PRZEDSZKOLE WRAZ Z PROJEKTEM PRZEBUDOWY CZĘŚCI PARTERU W CELU LOKALIZACJI KUCHNI ORAZ BUDOWĄ WĘZŁA SANITARNEGO W MIEJSCU ISTNIEJĄCEGO MAGAZYNU | | | |
| LOKALIZACJA: 4.3–360 Miłówka ul. Sportowa 15 | DATA: 06.2017 | SKALA: 1:10 | |
| TYTUŁ RYS.: NADPROŻA STALOWE | | NR RYS.: K–03 | |
| PROJEKTOWAŁ: inż. Jan Gach | PODPIS: | PRZECZYTAŁ: | |
| SPRAWDZIŁ: mgr inż. Grzegorz Wiśniewski | | | |
| Projektowanie Konstrukcji Budowlanych inż. Jan Gach, Jasienica ul. Cisowa 914 tel.(33)8221475 | | | |