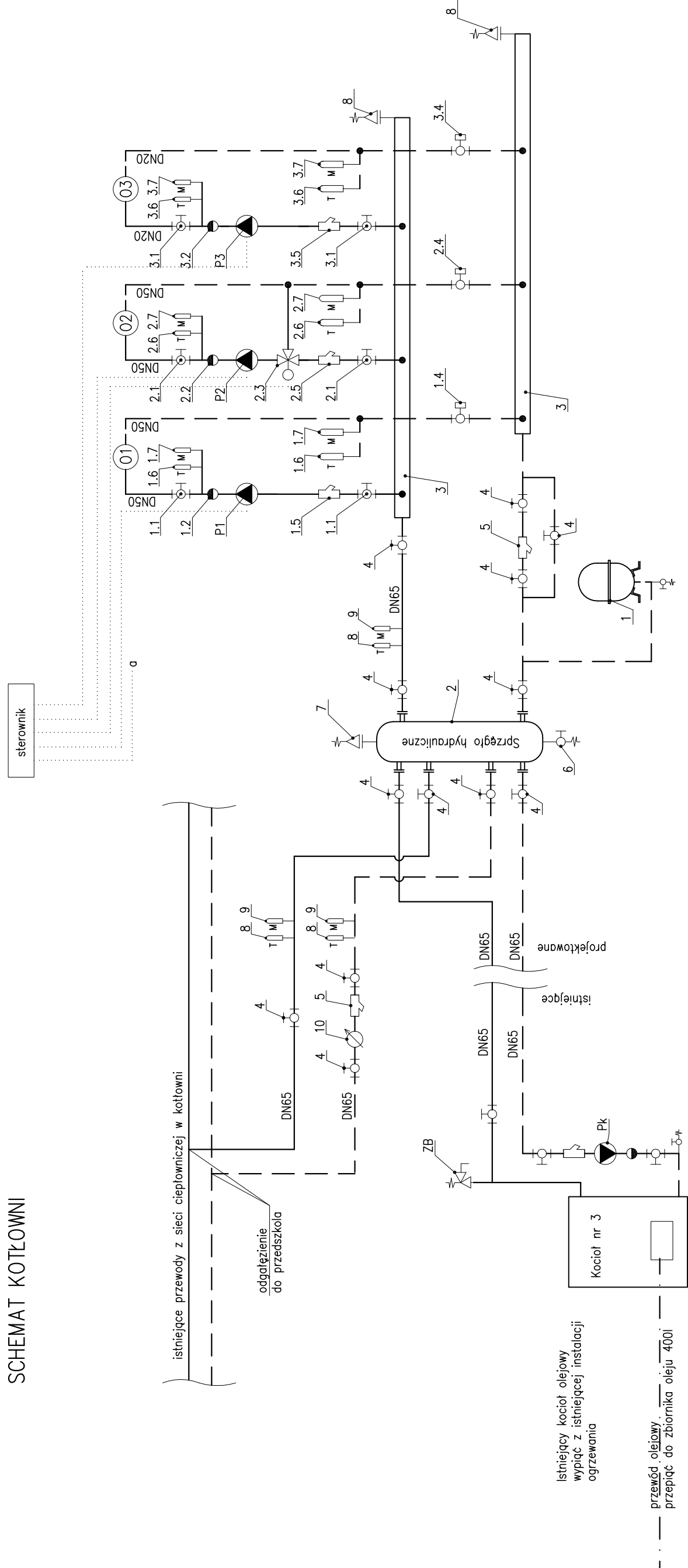
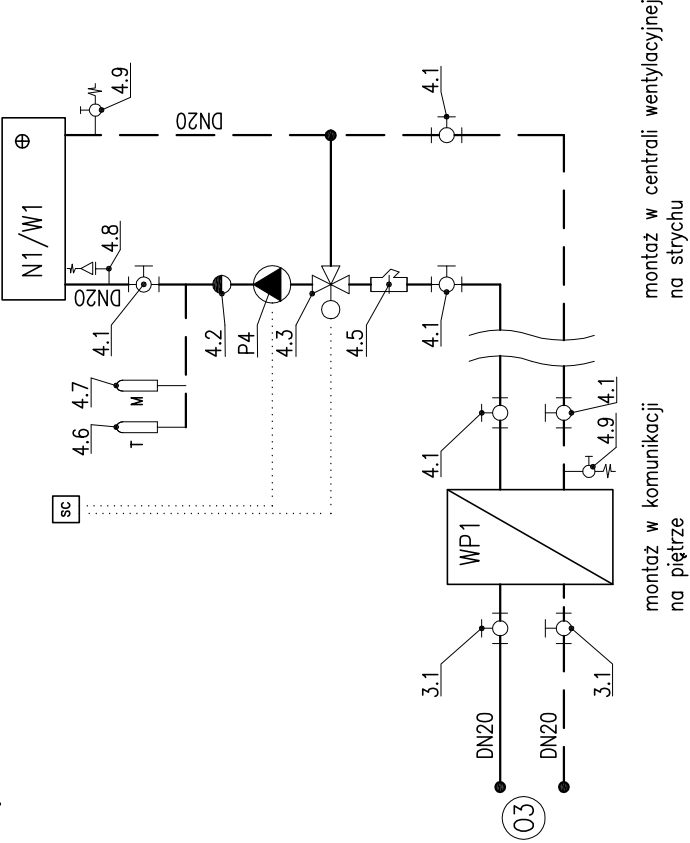


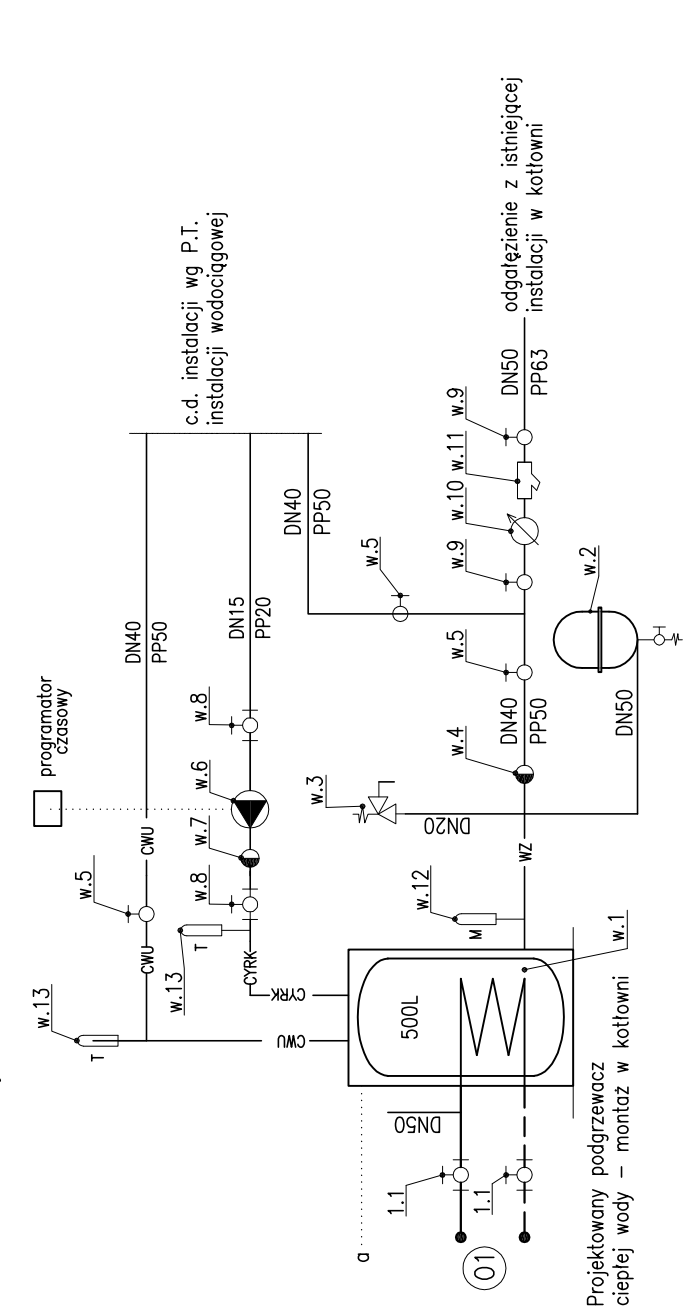
SCHEMAT KOTŁOWNI



PODŁĄCZENIE NAGRZEWNICZY W CENTRALI



PODŁĄCZENIE PODGRZEWACZA CIEPŁEJ WODY



OZNACZENIA:

- 01 Obieg węzownicy w podgrzewaczu ciepłej wody
- 02 Obieg ogrzewania grzejnikowego
- 03 Obieg wymiennika ciepła woda– glikol
- 04 Obieg nagrzewnicy w centralo wentylacyjnej
- ZB Zawór bezpieczeństwa
- PK Pompa kotłowa
- 1 Przeponowe naczynie wzbiorcze instalacji ogrzewania ze złączem odcinającym
- 2 Sprężęto hydrauliczne
- 3 Rozdzielacze instalacji ogrzewania zasilający i powrotny
- 4 Zawór odcinający
- 5 Filtrowanie
- 6 Zawór spustowy
- 7 Odpowietrznik automatyczny
- 8 Termometr
- 9 Manometr
- 10 Licznik ciepła
- P1 Pompa obiegu węzownicy w podgrzewaczu ciepłej wody
- P2 Pompa obiegu ogrzewania grzejnikowego
- P3 Pompa obiegu wymiennika ciepła woda– glikol
- P4 Pompa obiegu nagrzewnicy w centralo wentylacyjnej
- sc Sterownik centrali
- Armatura na obiegach: x – numer obiegu
- x.1 Zawór odcinający
- x.2 Zawór zwrotny
- x.3 Zawór trójdrogowy mieszający
- x.4 Zawór regulacji przepływu z funkcją odciążenia i odwodnienia
- x.5 Filtrowanie
- x.6 Termometr
- x.7 Manometr
- x.8 Odpowietrznik automatyczny
- x.9 Zawór spustowy
- Armatura instalacji wodociągowej:
- w.1 Podgrzewacz ciepłej wody
- w.2 Naczynie przeponowe instalacji cwu z armaturą przepływową, odcinającą i opróżniającą
- w.3 Zawór bezpieczeństwa
- w.4 Zawór zwrotny
- w.5 Zawór odcinający
- w.6 Pompa cyrkulacji ciepłej wody
- w.7 Zawór zwrotny
- w.8 Zawór odcinający
- w.9 Zawór odcinający
- w.10 Wodomierz (podlicznik)
- w.11 Filtrowanie
- w.12 Manometr
- w.13 Termometr

TEMAT:										PROJEKT ZMIANY SPOSOBU UŻYTKOWANIA PIĘTRA POŁUDNIOWO–ZACHODNIEGO SKRZYDŁA BUDYNKU GIMNAZJUM NA PRZEDSZKOLE WRAZ Z MODERNIZACJĄ CZĘŚCI PARTERU W CELU LOKALIZACJI NOWEJ KUCHNI PRZEDSZKOLNEJ									
OBIEKT:										ul. Sportowa 15; 43–360 Miłówka; DZ. NR 4141/7, OBRĘB EW.: 0003 MIŁÓWKA									
TYTUŁ RYS.:										SCHEMAT KOTŁOWNI									
FAZA:										p.budowlany									
BRANŻA:										sanitarna									
DATA:										06.2017									
SKALA:										– / –									
PROJEKTOWAŁ:										mgr inż. Danuta Wawrzynczyk									
OPRACOWAŁ:										mgr inż. Marzena Sataciak									
SPRAWDZIŁ:										mgr inż. Paweł Zawalski									
NR UPRAWNIENI:										126/89 BB									
NR UPRAWNIENI:										NR UPRAWNIENI:									
NR UPRAWNIENI:										529/74 Kt									
NR RYS.:										IS/03									
BIURO USŁUG PROJEKTOWYCH > DANUTA WAWRZYNCEWICZ < 43–332 PISARZOWICE ul. Słoneczna 1, tel. 033 822 04 85																			