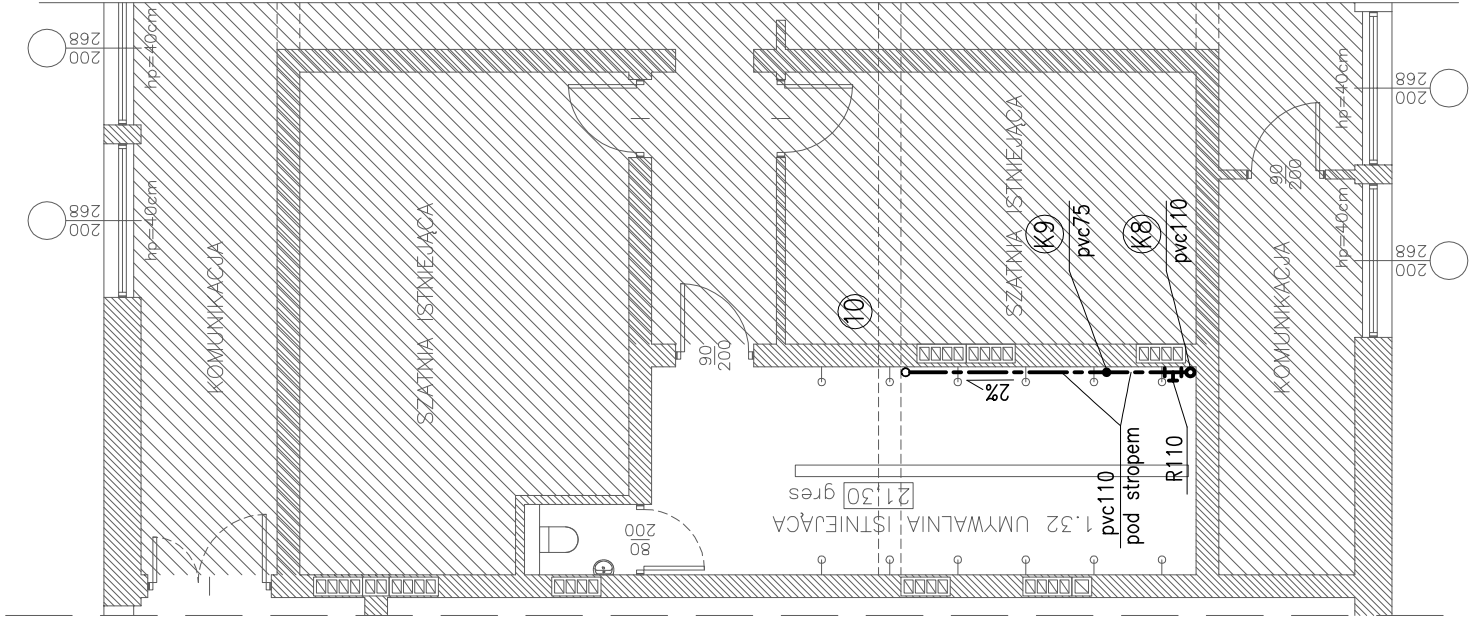
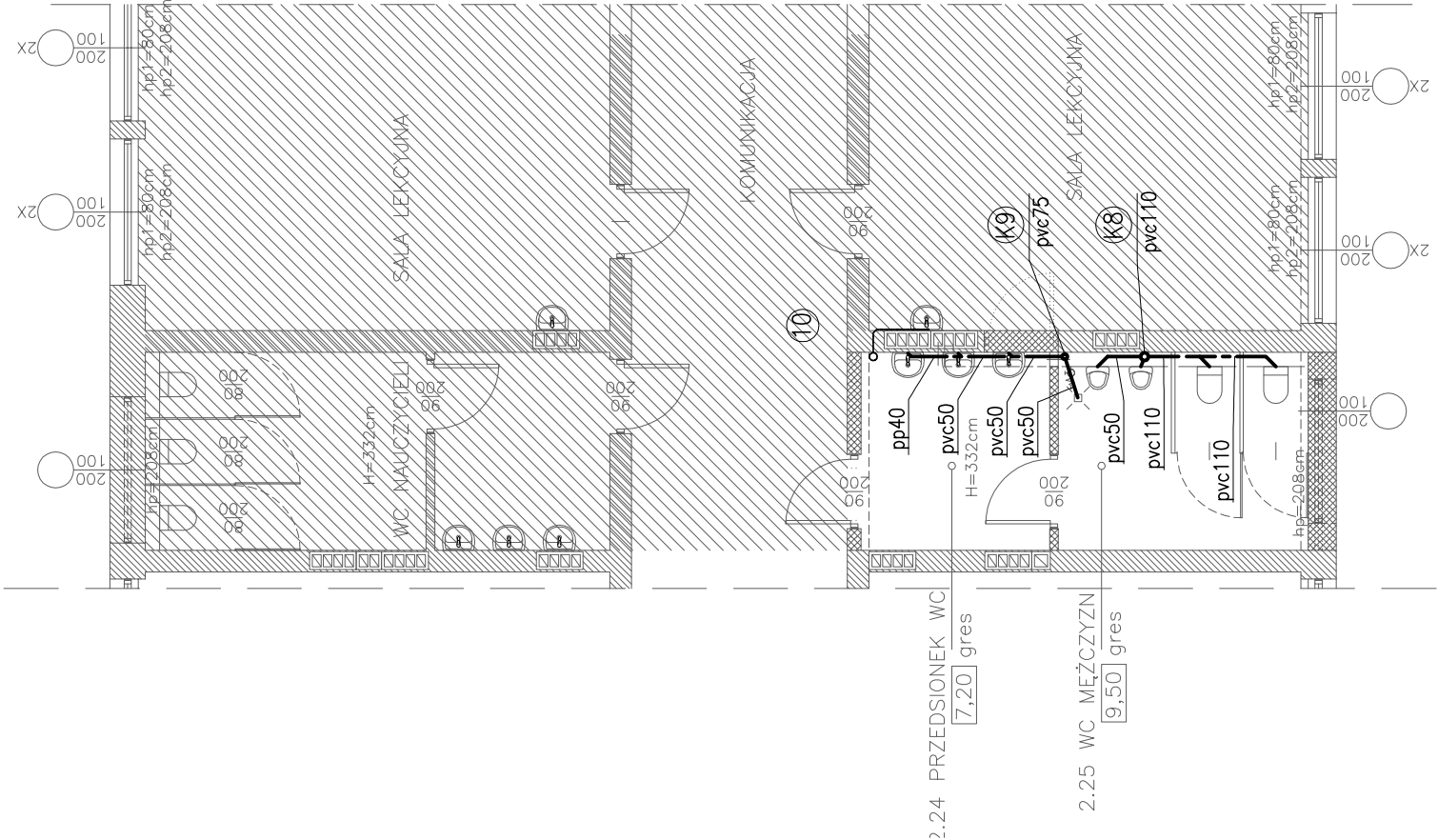


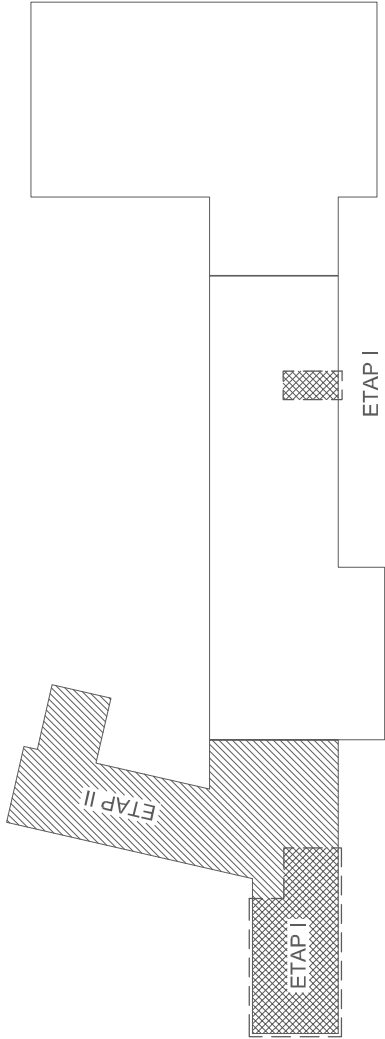
INSTALACJA KANALIZACJI WĘZŁA SANITARNEGO MĘŻCZYZN.
RZUT PARTERU. SKALA 1:100



INSTALACJA KANALIZACJI WĘZŁA SANITARNEGO MĘŻCZYZN.
RZUT PIĘTRA. SKALA 1:100



SCHEMAT LOKALIZACJI SKALA 1:1000



- LEGENDA
- przewody kanalizacji sanitarnej
 - istniejący pion kanalizacji sanitarnej
 - projektowane piony kanalizacji sanitarnej

TEMAT:	PROJEKT ZMIANY SPOSOBU UŻYTKOWANIA PIĘTRA POŁUDNIOWO-ZACHODNIEGO SKRZYDŁA BUDYNKU GIMNAZJUM NA PRZEDSZKOLE WRAZ Z MODERNIZACJĄ CZĘŚCI PARTERU W CELU LOKALIZACJI NOWEJ KUCHNI PRZEDSZKOLNEJ				
	ul. Sportowa 15; 43-360 Milówka; DZ. NR 4141/7, OBRĘB EW.: 0003 MILÓWKA				
OBIEKT:	ul. Sportowa 15; 43-360 Milówka; DZ. NR 4141/7, OBRĘB EW.: 0003 MILÓWKA				
TYTUŁ RYS.:	FAZA:	ARCHIWUM:		IS-19/2017	
	p.budowlany	IS-19/2017		DATA:	
BRANŻA:	sanitarna		06.2017		
	SKALA:		1:100		
PROJEKTOWAŁ:	NR UPRAWNIENI:		PODPIS:		NR RYS.:
	126/89 BB		PODPIS:		
OPRACOWAŁ:	mgr inż. Danuta Wawrzynczyk		NR UPRAWNIENI:		IS/12
SPRAWDZIŁ:	mgr inż. Marzena Sataciak		PODPIS:		
	mgr inż. Paweł Zawalski		PODPIS:		
BIURO USŁUG PROJEKTOWYCH > DANUTA WAWRZYNČYK < 43-332 PISARZOWICE ul. Słoneczna 1, tel. 033 822 04 85					