

PROJEKT TECHNICZNY

OPRACOWANIE UPROSZCZONE

SOŁECTWO KAMESZNICA
DROGA GMINNA UL. POLNA W KAMESZNICY

Temat opracowania:
Przebudowa drogi gminnej ul. Polna
w Kamesznicy

Kod CPV: 45 233 220-7

Inwestor: Gmina Milówka
34-360 Milówka
ul. J. Kazimierza 123

Zawartość opracowania:

1. Opis techniczny.
2. Plan orientacyjny.
3. Mapa ewidencyjna.
4. Przekroje typowe.
5. Przedmiar robót.
6. Kosztorys inwestorski.

Data opracowania: kwiecień 2018.

Opracował:

**NADZORY I PROJEKTY
BUDOWLANE**
mgr inż. Marek Mieszczak
KOCHERZ RYCHWAŁDZKI
ul. Słoneczna 14 34-321 Łękawica
NIP 553-112-65-70

mgr inż. Marek Mieszczak
*Uprawnienia budowlane do
projektowania bez ograniczeń
w specjalności drogowej.*
Nr ewid. SLK/1899/POOD/07

OPIS TECHNICZNY

1. Podstawa opracowania:

- zlecenie Urzędu Gminy Milówka;
- obowiązujące przepisy prawne;
- mapa ewidencyjna gruntów;
- ustalenia ze zleciennodawcą;
- wizja w terenie oraz pomiary terenowe.

2. Cel i zakres opracowania.

Celem opracowania jest wykonanie uproszczonego projektu przebudowy odcinka drogi gminnej ul. Polna w Kamesznicy- Sołectwo Kamesznica, Gmina Milówka. Droga położona jest na działkach o numerach ewidencyjnych: 14587/2 i 14587/1^{oraz 6403/1} w Kamesznicy, odcinek zaznaczono na rysunku „Mapa ewidencyjna”.

3. Opis stanu istniejącego.

Odcinek objęty projektem przebudowy położony jest w sołectwie Kamesznica, w Gminie Milówka. Początek przebudowywanego odcinka (km 0+000) umiejscowiony jest na działce nr 14587/2, obok drogi powiatowej nr 1450 S Kamesznica- Koniaków. Następnie droga przebiega działką nr ewid. 14587/1 i kończy się w odległości 226,00m od krawędzi jezdni drogi powiatowej. Długość odcinka wynosi 226,00m. Roboty prowadzone będą na istniejącej szerokości pasa drogowego, przy szerokości jezdni 2,70m. Droga przebiega w spadku podłużnym 2 do 12%

W stanie istniejącym odcinek jest drogą o nawierzchni z kruszywa, która jest nośna, jednak posiada nierówności i w związku z tym korzystanie z niej jest utrudnione, jak też nawierzchnia jej nie jest trwała i odporna na ruch pojazdów i warunki meteorologiczne.

4. Stan projektowany.

Na odcinku drogi przewidzianym do przebudowy zaprojektowano wykonanie robót, które mają na celu poprawę warunków ruchu pojazdów w każdych warunkach atmosferycznych, poprzez podniesienie nośności i trwałości nawierzchni.

4.1 Konstrukcja nawierzchni.

Na odcinku przewidziano wykonanie następujących robót w zakresie nawierzchni:

km 0+000 do km 0+226

jezdnia szerokości 2,70m

- podbudowa z kruszywa łamanego 0-63mm grubości 8cm;
- poszerzenie podbudowy po prawej stronie, na szerokości 30cm-
warstwa podbudowy z kruszywa łamanego 0-63mm gr. 25cm;
- oczyszczenie i skropienie istniejącej nawierzchni emulsją asfaltową;
- warstwa wiążąca z betonu asfaltowego o grubości 4cm;
- warstwa ścieralna z betonu asfaltowego o grubości 4cm.

Szczegółowy zakres robót podano w poniższej tabeli.

SZCZEGÓŁOWY ZAKRES ROBÓT

ZADANIE: Przebudowa drogi gminnej ul. Polna w Kamesznicy.

	Rodzaj robót- wyliczenie ilości	Jedn. Obmiaru	Ilość robót
1	Roboty przygotowawcze		
1.1	Prace pomiarowe przy robotach liniowych, l = 0,226km	km	0,226
2	Roboty ziemne		
2.1	Wykop koryta drogowego na głębokość 30cm: - poszerzenie: $226,00 \times 0,30 \times 0,30 = 20,34\text{m}^3$	m^3	20,34
2.2	Odwiezienie materiału z wykopu na odległość do 5,0km: $20,34\text{m}^3$	m^3	20,34
3	Podbudowy		
3.1	Podbudowa z kruszywa łamanego 0-63mm gr. 8cm: - jezdnia: $226,00 \times 2,70 = 610,20$; - rozjazd km 0+000: 15,00; rozjazd na końcu: 10,00. Razem: $635,20\text{m}^2$	m^2	635,20
3.2	Podbudowa z kruszywa łamanego 0-63mm gr. 25cm: - poszerzenie: $226,00 \times 0,30 = 67,80\text{m}^2$	m^2	67,80
4	Nawierzchnia		
4.1	Oczyszczenie podbudowy:	m^2	635,20
4.2	Skropienie podbudowy emulsją asfaltową: $635,20\text{m}^2$	m^2	635,20
4.3	Warstwa wiążąca z betonu asfaltowego o grubości 4cm: $635,20\text{m}^2$	m^2	635,20
4.4	Warstwa ścieralna z betonu asfaltowego o grubości 4cm: $635,20\text{m}^2$	m^2	635,20

4.2 Wykopy.

Wykonywanie wykopów i nasypów należy prowadzić zgodnie z zasadami sztuki budowlanej i w dobrych warunkach atmosferycznych, aby nie doprowadzić do uplastycznienia podłoża.

5. Wpływ na środowisko.

Projektowana przebudowa nie wprowadza zmian, które powodowałyby zakłócenia w ekologicznej charakterystyce powierzchni ziemi, wód powierzchniowych i podziemnych, jak też istniejącego drzewostanu oraz powietrza.

6. Uzbrojenie terenu.

Przed przystąpieniem do robót ziemnych należy wykonać ręcznie wykopy kontrolne w celu ustalenia lokalizacji przewodów uzbrojenie podziemnego. Zlokalizowane przewody należy zabezpieczyć przed uszkodzeniem w sposób zapewniający dalsze bezawaryjne funkcjonowanie, zgodnie z obowiązującymi normami branżowymi.

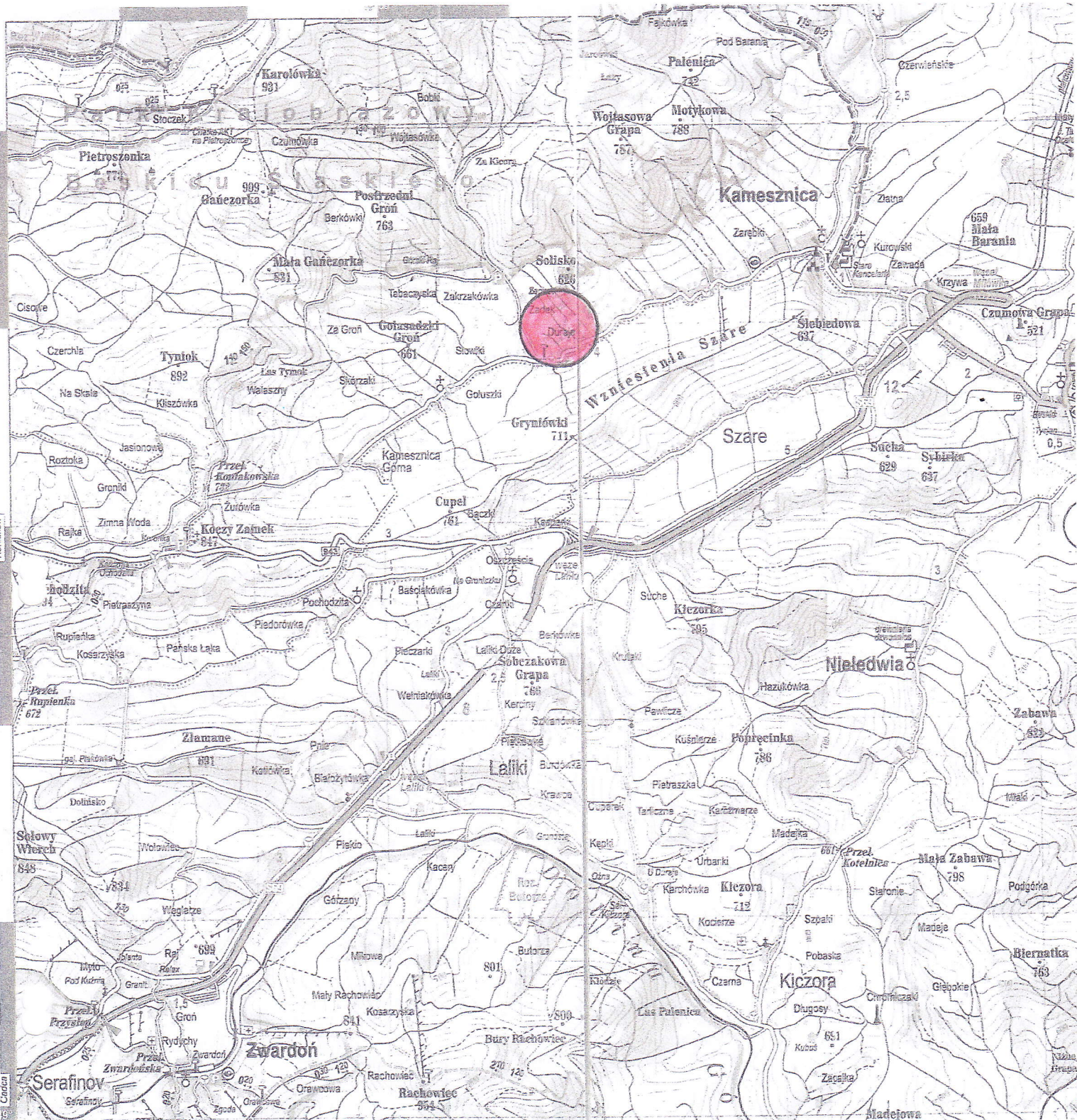
7. Zalecenia.

Wykonawca jest odpowiedzialny za jakość wykonywanych robót, bezpieczeństwo wszelkich czynności na terenie budowy, zastosowane metody przy wykonywaniu robót oraz za ich zgodność z normami, specyfikacją techniczną i dokumentacją projektową.

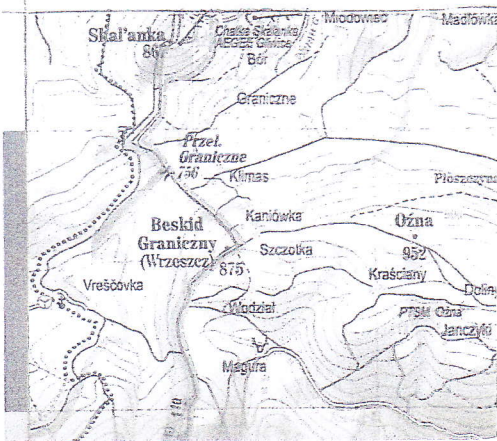
Wykonawca jest zobowiązany do stosowania wyłącznie materiałów posiadających świadectwa dopuszczenia do stosowania w budownictwie.

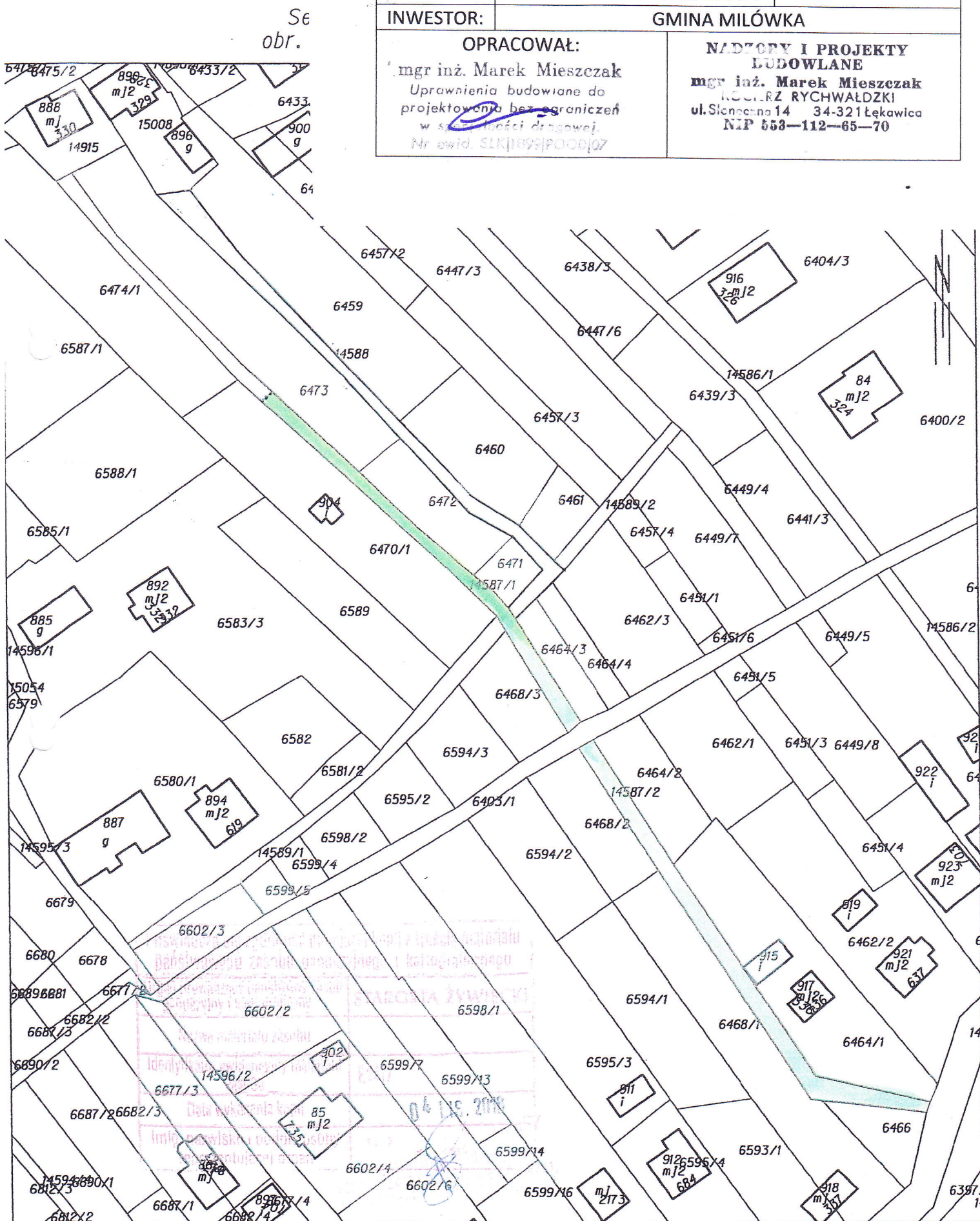
**NADZORY I PROJEKTY
BUDOWLANE**
mgr inż. Marek Mieszczak
KOCHERZ RYCHWAŁDZKI
ul. Słoneczna 14 34-321 Łęka Włoka
NIP 553-112-65-70

mgr inż. Marek Mieszczak
Upewnienie budowlane do
projektowania bez ograniczeń
w specjalności drogowej.
Nr ewid. SLK/1899/POOD/07

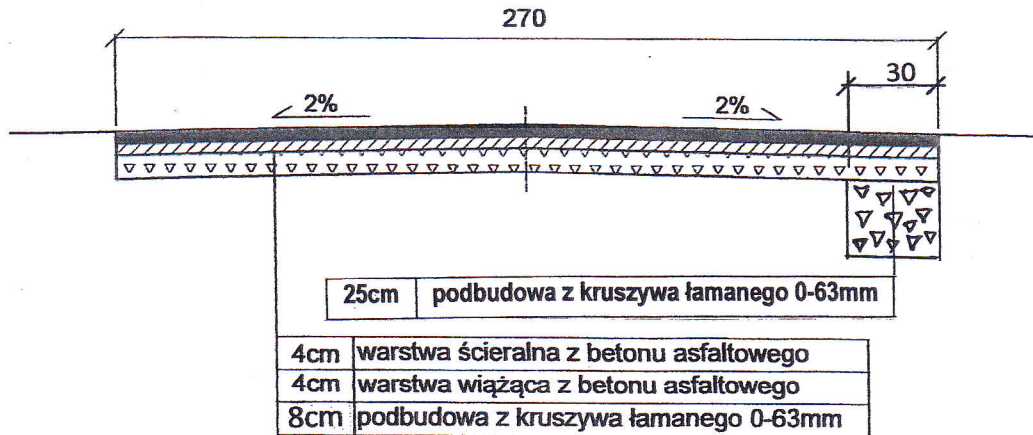


OBIKT:	SOŁECTWO KAMESZNICA DROGA GMINNA UL. POLNA W KAMESZNICY	
PRZEBUDOWA DROGI GMINNEJ UL. POLNA W KAMESZNICY		
RYS. NR 1	ORIENTACJA	SKALA 1:50 000
INWESTOR:	GMINA MIŁÓWKA	
OPRACOWAŁ: mgr inż. Marek Mieszczak Uprawnienia budowlane do projektowania bez ograniczeń w specjalności drogowej. Nr ewid. SLK/1899/POOD/07		NADZORY I PROJEKTY BUDOWLANE mgr inż. Marek Mieszczak KOSIŁKZ RYCHWAŁDZKI ul. Słoneczna 14 34-321 Łękawica NIP 553—112—65—70





km 0+000 do km 0+226



OBIEKT:	SOŁECTWO KAMESZNICA DROGA GMINNA UL. POLNA W KAMESZNICY	
PRZEBUDOWA DROGI GMINNEJ UL. POLNA W KAMESZNICY		
RYS. NR 3	PRZEKRÓJ POPRZECZNY	SKALA 1: 25
INWESTOR:	GMINA MILÓWKA	
OPRACOWAŁ: mgr inż. Marek Mieszczak Uprawnienia budowlane do projektowania bez ograniczeń w specjalności drogowej. Nr ewid. SLK 1899 POOD 07		NADZORY I PROJEKTY BUDOWLANE mgr inż. Marek Mieszczak KOŁY RYCHWAŁDZKI ul. Sieneczna 14 34-321 Łęka Włocławska NIP 553-112-65-70