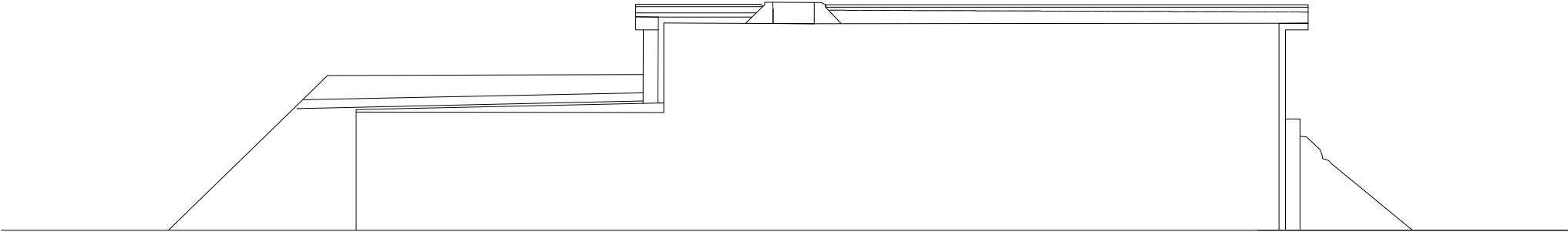
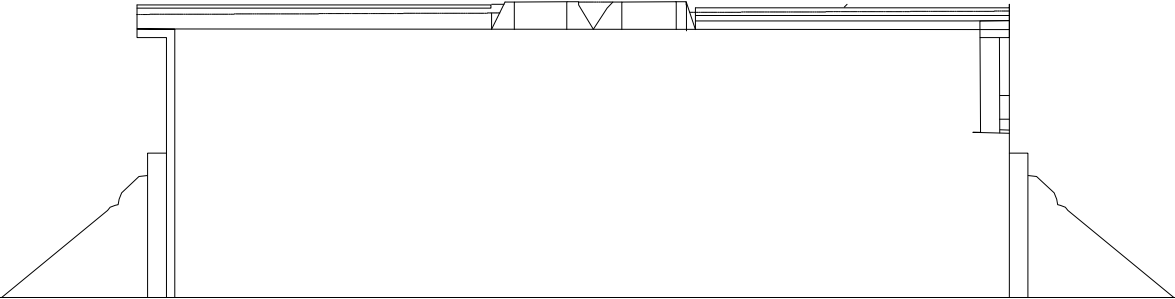


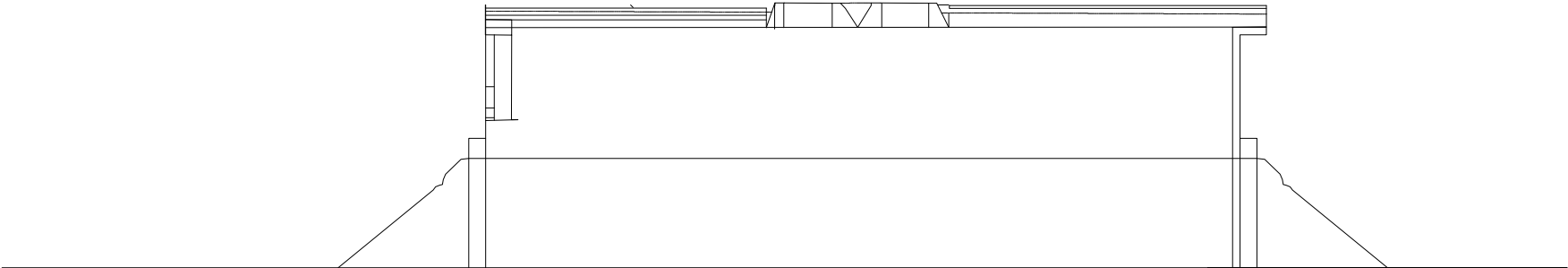
ELEWACJA
WSCHODNIA



ELEWACJA
ZACHODNIA



ELEWACJA
POŁUDNIOWA



ELEWACJA
PÓŁNOCNA

Zakład Usług Budowlanych Projektowanie i Nadzór inwestycji mgr inż. Bogdan Krawczyk ul.Jodłowa 26 34-300 Żywiec			
NAZWA OPRACOWANIA: "MODERNIZACJA STACJI UZDATNIANIA WODY W KAMESZNICY" 1.NADBUDOWA ISTNIEJĄCEGO ZBIORNIKA STACJI IZDATNIANIA WODU I POMPOWNI WODY Z INFRASTRUKTURĄ TECHNOLOGICZNĄ WRAZ ZE ZMIANĄ KONSTRUKCJI DACHU, 2.BUDOWĄ BUDYNKU KOAGULACJI Z OSADNIKIEM ORAZ BUDOWĄ DWÓCH ZBIORNIKÓW WODY SUROWEJ NA DZIAŁKACH NR. 14011/88, 14011/171 I 14011/121			
INWESTOR:	Związek Międzygminny ds. Ekologii w Żywcu	RYS. NR	12
ADRES:	ul. Ks. Pr. St. Słonki 22, 34-300 Żywiec	SKALA	1:100
BRANŻA:	BUDOWLANA	DATA:	VIII 2015 r.
OPRACOWAŁ:	mgr inż. arch Joanna GORGON	NR UP.	---
PROJEKTOWAŁ CZEŚĆ ARCHITEKTONICZNĄ :	mgr inż. arch Małgorzata MAZUREK	NR UP.	62/98 BB
SPRAWDZAJĄCY CZEŚĆ ARCHITEKTONICZNĄ :	mgr inż. arch Wojciech ŁODZIŃSKI	NR UP.	MPOIA/041/2007
PROJEKTOWAŁ CZEŚĆ KONSTRUKCYJNĄ :	mgr inż. Bogdan KRAWCZYK	NR UP.	78/81/B-B
SPRAWDZAJĄCY CZEŚĆ KONSTRUKCYJNĄ :	mgr inż. Arkadiusz KRZESAK	NR UP.	SLK/BO/5641/08