

# PROJEKT TECHNICZNY

## OPRACOWANIE UPROSZCZONE

SOŁECTWO MILÓWKA  
REMONT PLACU OBOK GIMNAZJUM W MILÓWCE NA DZIAŁCE NR EWID.  
4210/4

**Temat opracowania:**  
**Remont placu obok gimnazjum w Milówce**  
**na działce nr ewid. 4210/4**

**Kod CPV: 45 233 220-7**

**Inwestor: Gmina Milówka**  
**34-360 Milówka**  
**ul. J. Kazimierza 123**

**Zawartość opracowania:**

1. Opis techniczny.
2. Plan orientacyjny.
3. Mapa ewidencyjna.
4. Plan sytuacyjny.
5. Przekrój typowy
6. Przedmiar robót.

**Data opracowania: LISTOPAD 2016r.**

**Opracował:**

**NADZORY I PROJEKTY  
BUDOWLANE**  
**mgr inż. Marek Mieszczak**  
**KOCIERZ RYCHWAŁDZKI**  
**ul. Słoneczna 14 34-321 Łekawica**  
**NIP 553-112-65-70**

**mgr inż. Marek Mieszczak**  
Upewnienia budowlane do  
projektowania bez ograniczeń  
w specjalności drogowej.  
Nr ewid. SLK/1899/POCD/07

## OPIS TECHNICZNY

### 1. Podstawa opracowania:

- umowa z Gminą Milówka;
- obowiązujące przepisy prawne;
- mapa ewidencyjna gruntów;
- ustalenia ze zlecniodawcą;
- wizja w terenie oraz pomiary terenowe.

### 2. Cel i zakres opracowania.

Celem opracowania jest wykonanie projektu uproszczonego remontu placu obok gimnazjum w Milówce na działce nr ewid. 4210/4. Plac ten położony jest w pobliżu gimnazjum w Milówce, obok dojazdu do amfiteatru.

Projektowany remont dotyczy asfaltowej nawierzchni placu, która jest w złym stanie technicznym.

Położenie remontowanego placu naniesiono na rys. nr 2 „Mapa ewidencyjna”.

### 3. Opis stanu istniejącego.

W stanie istniejącym plac parkingowy posiada nawierzchnię, która jest nierówna, posiada deformacje. Podczas deszczu w niektórych miejscach tworzą się kałuże.

### 4. Stan projektowany.

#### 4.1. Nawierzchnia.

Na remontowanym placu zaprojektowano wykonanie robót, które mają na celu poprawę nośności nawierzchni oraz jej równości. Zaprojektowano nawierzchnię z betonu asfaltowego ~~oraz remont kanalizacji deszczowej.~~

Na placu przewidziano wykonanie następujących robót w zakresie nawierzchni:

#### Remont nawierzchni asfaltowej:

- podbudowa z kruszywa łamanego 0-63mm gr. 10cm;
- warstwa ścieralna z betonu asfaltowego gr. 5cm.

#### 4.2. Wykopy.

Wykonywanie robót ziemnych należy prowadzić zgodnie z zasadami sztuki budowlanej i w dobrych warunkach atmosferycznych, tak, aby nie doprowadzić do uplastycznienia podłoża.

Dokładny zakres robót podano w tabeli poniżej.

### SZCZEGÓŁOWY ZAKRES ROBÓT ZADANIE: Remont placu obok gimnazjum w Milówce na działce nr ewid. 4210/4.

	Rodzaj robót- wyliczenie ilości	Jedn. Obmiaru	Ilość robót
1	Roboty przygotowawcze		
1.1	Prace pomiarowe przy robotach liniowych, l = 0,032 km	km	0,032
2	Roboty ziemne		
2.1	Wykopy pod przykanaliki 200mm: $(10+4+1) \times 0,6 \times 1,0 = 9,00\text{m}^3$	$\text{m}^3$	9,00
2.2	Wykop pod studnię chłonną $\varnothing 1500$ : $2,5 \times 2,5 \times 2,00 = 12,50\text{m}^3$	$\text{m}^3$	12,50
2.3	Wykop pod krawężniki: $77,20+4,50 = 81,70\text{m}$ $81,70\text{m} \times 0,3 \times 0,15 = 3,68\text{m}^3$	$\text{m}^3$	3,68
3	Kanalizacja deszczowa- remont		
3.1	Przykanaliki PVC 200 $\varnothing 200$ : $10+4+1 = 15,00\text{m}$	m	15,00
3.2	Studzienki wodościekowe betonowe 500mm, kompletne z wpustem żeliwnym 400x600 typowym na pierścieniu odciążającym: 3szt.	szt.	3,00
3.3	Studnia chłonna z kręgów żelbetowych $\varnothing 1500\text{mm}$ , wysokość 2,00m, kompletna z plackiem żelbetowym i włazem żeliwnym 600mm typ ciężki: 1 szt.	szt.	1,00
4	Podbudowy		
4.1	Podbudowa z kruszywa łamanego 0-63mm gr. średnia 10cm: $503,59\text{m}^2$	$\text{m}^2$	503,59
5	Krawężniki		
5.1	Krawężnik betonowy 15x30cm na ławie betonowej z oporem, wystający: 77,20m	m	77,20
5.2	Krawężnik betonowy 15x30cm na ławie bet. z oporem, leżący: 4,50m	m	4,50



6	Nawierzchnia		
6.1	Oczyszczenie podbudowy: 503,59m <sup>2</sup>	m <sup>2</sup>	503,59
6.2	Skropienie podbudowy emulsją asfaltową: 503,59m <sup>2</sup>	m <sup>2</sup>	503,59
6.3	Warstwa ścieralna z betonu asfaltowego o grubości 5cm: 503,59m <sup>2</sup>	m <sup>2</sup>	503,59
7	Oznakowanie poziome		
7.1	Oznakowanie poziome cienkowarstwowe, farba akrylowa, linie ciągłe gr. 12cm: 15,90m <sup>2</sup>	m <sup>2</sup>	15,90

### 5. Wpływ na środowisko.

Projektowany remont nie wprowadza zmian, które powodowałyby zakłócenia w ekologicznej charakterystyce powierzchni ziemi, wód powierzchniowych i podziemnych, jak też istniejącego drzewostanu oraz powietrza.

### 6. Uzbrojenie terenu.

Przed przystąpieniem do robót ziemnych należy wykonać ręcznie wykopy kontrolne w celu ustalenia lokalizacji przewodów uzbrojenie podziemnego. Zlokalizowane przewody należy zabezpieczyć przed uszkodzeniem w sposób zapewniający dalsze bezawaryjne funkcjonowanie, zgodnie z obowiązującymi normami branżowymi.

### 7. Zalecenia.

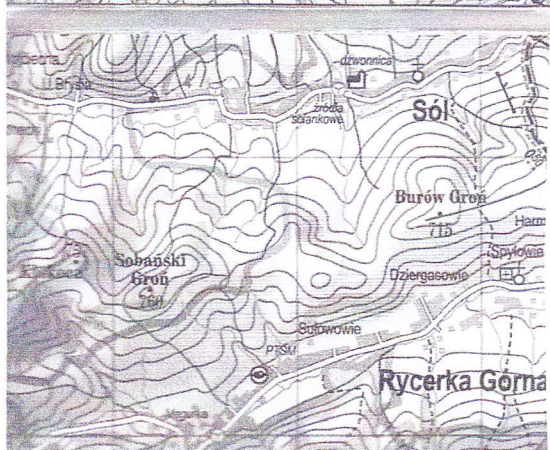
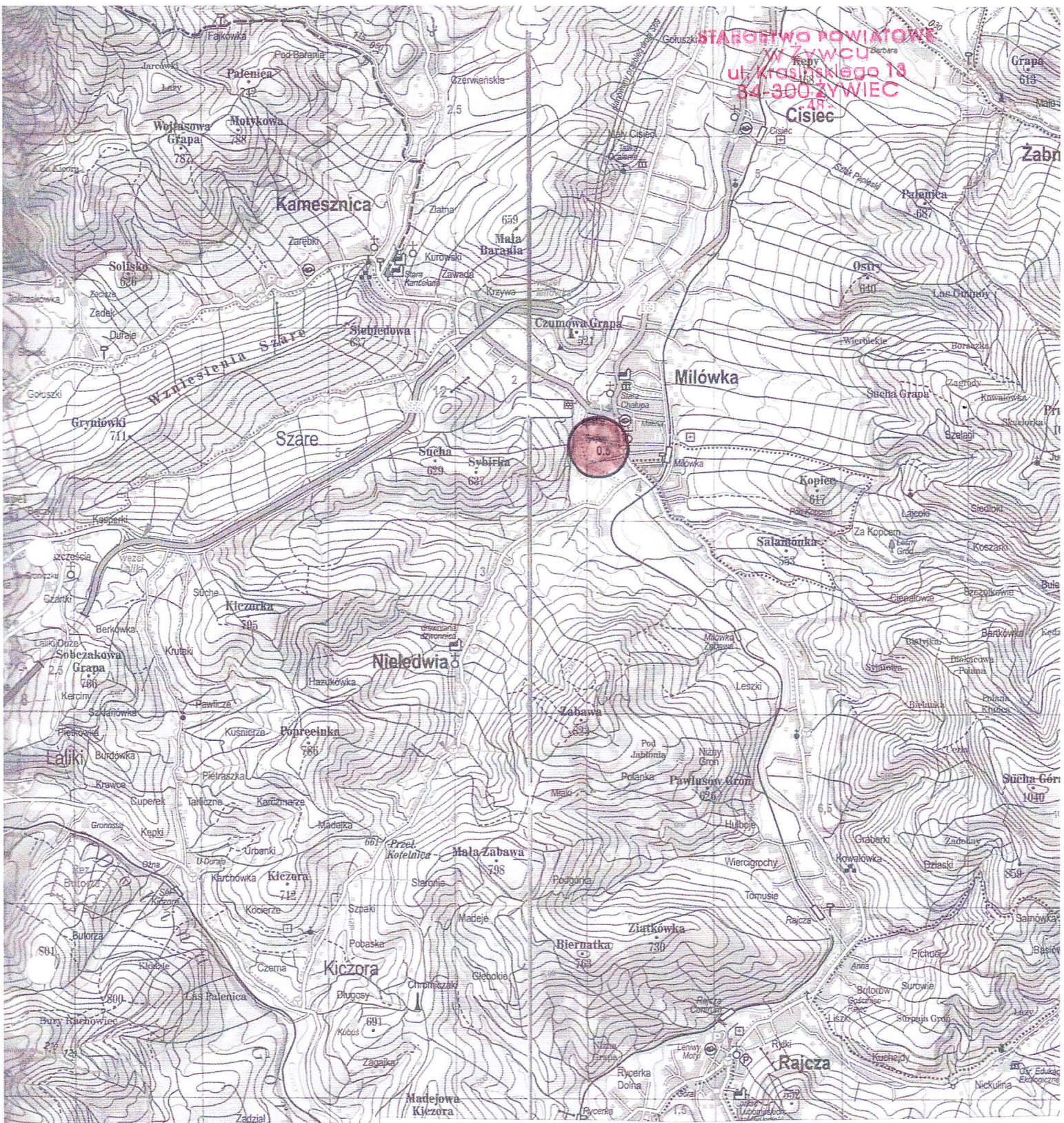
Wykonawca jest odpowiedzialny za jakość wykonywanych robót, bezpieczeństwo wszelkich czynności na terenie budowy, zastosowane metody przy wykonywaniu robót oraz za ich zgodność z normami, specyfikacją techniczną i dokumentacją projektową.

Wykonawca jest zobowiązany do stosowania wyłącznie materiałów posiadających świadectwa dopuszczenia do stosowania w budownictwie.

NADZORY I PROJEKTY  
BUDOWLANE  
mgr inż. Marek Mieszczak  
KOCIERZ RYCHWAŁDZKI  
ul. Słoneczna 14 34-321 Łęka Włoka  
NIP 553-112-65-70

mgr inż. Marek Mieszczak  
Upoważnienie do  
projektowania bez ograniczeń  
w specjalności drogowej.  
Nr ewid. SLK/1899/POCD/07

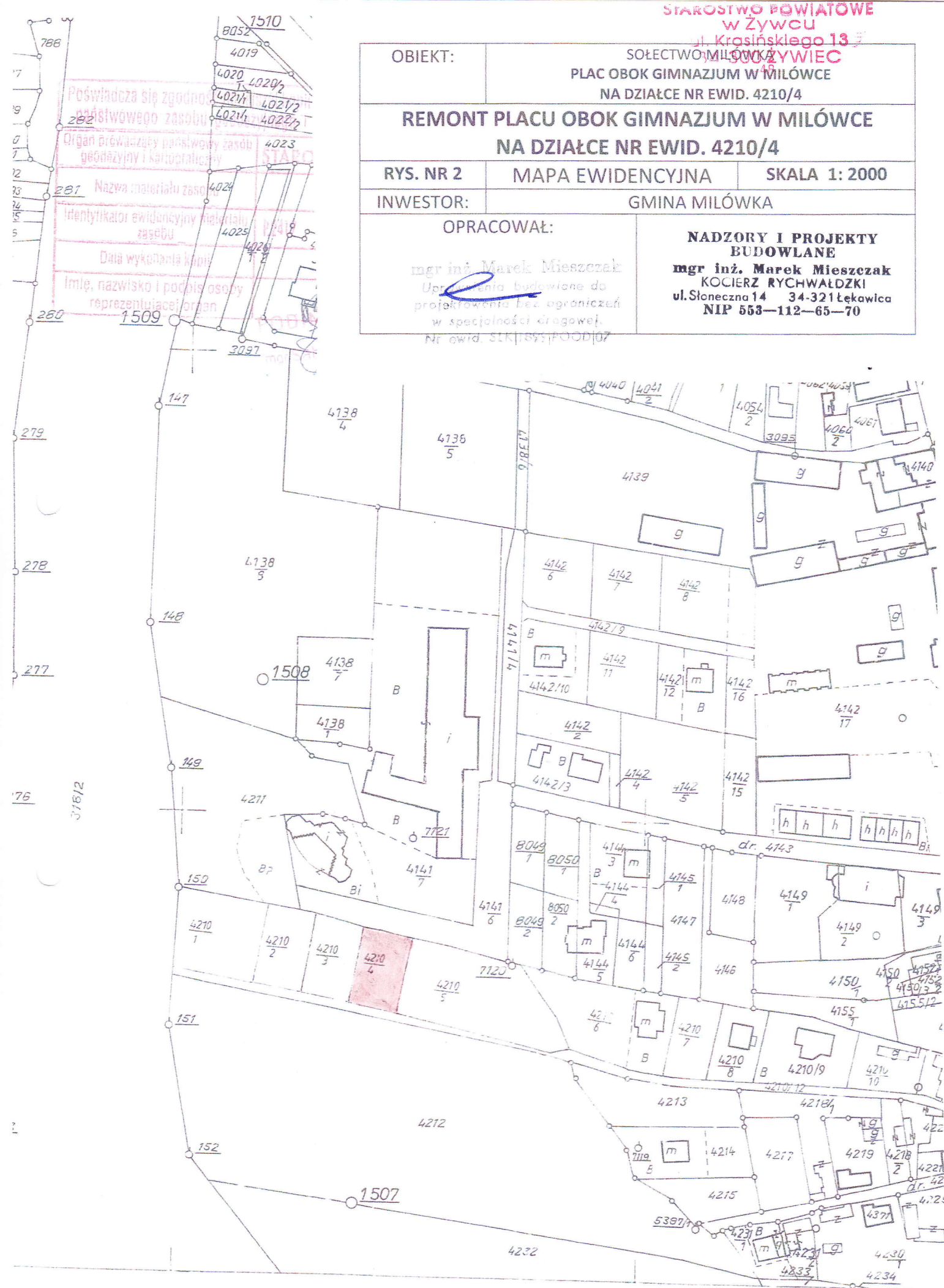


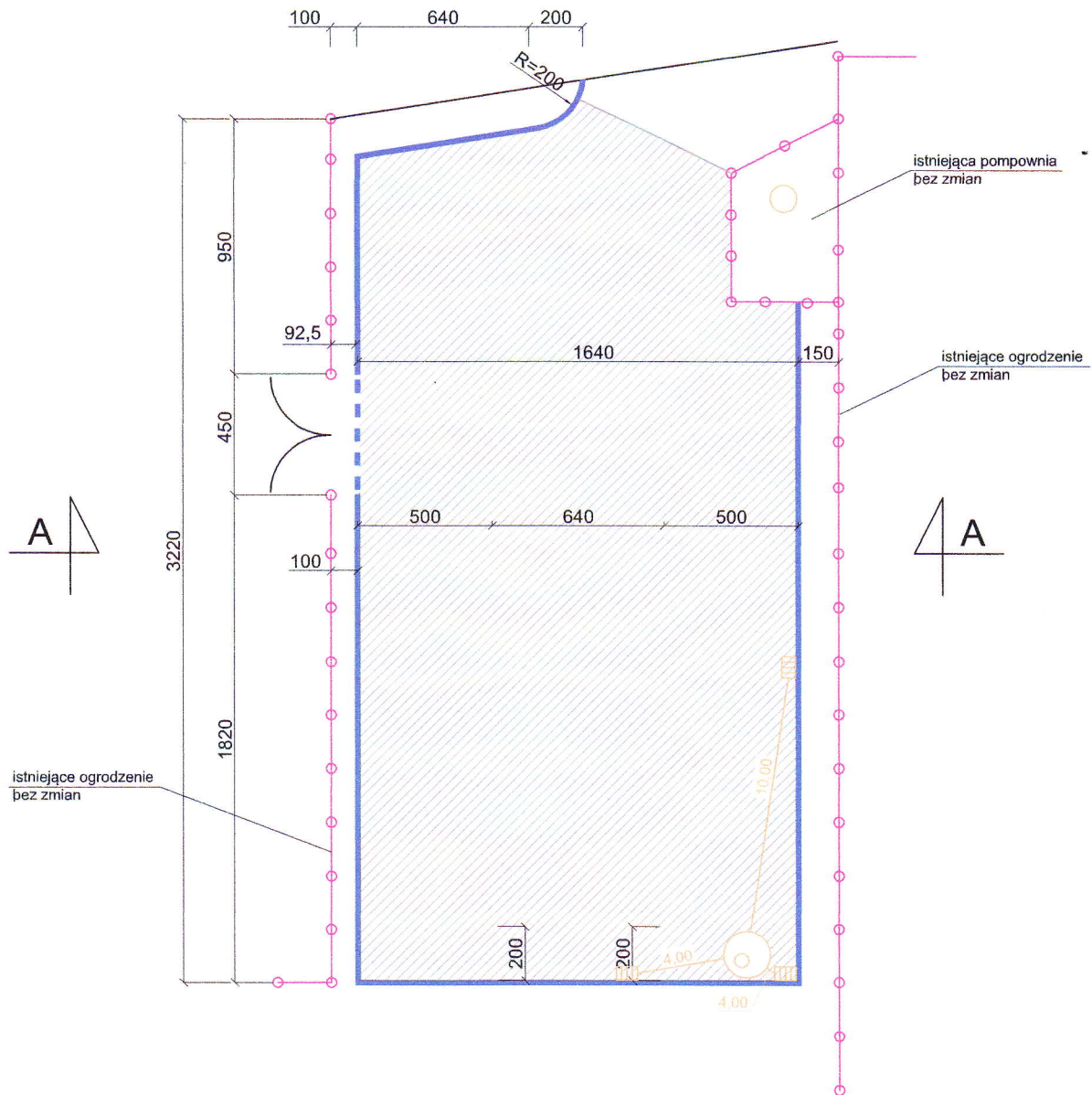


OBIEKT:	SOŁECTWO MIŁÓWKA PLAC OBOK GIMNAZJUM W MIŁÓWCE NA DZIAŁCE NR EWID. 4210/4		
REMONT PLACU OBOK GIMNAZJUM W MIŁÓWCE NA DZIAŁCE NR EWID. 4210/4			
RYS. NR 1	ORIENTACJA		SKALA 1:50 000
INWESTOR:	GMINA MIŁÓWKA		
OPRACOWAŁ: mgr inż. Marek Mieszczałak Uprawnienia budowlane do projektowania bez ograniczeń w specjalności drogowej. Nr ewid. SLK/1899/POD/07		NADZORY I PROJEKTY BUDOWLANE mgr inż. Marek Mieszczałak KOŁCZ RYCHWAŁDZKI ul. Słoneczna 14 34-321 Łęka Włocławska NIP 553—112—65—70	



OBIEKT:	SOŁECTWO MIŁÓWKI PLAC OBOK GIMNAZJUM W MIŁÓWCE NA DZIAŁCE NR EWID. 4210/4	
<b>REMONT PLACU OBOK GIMNAZJUM W MIŁÓWCE NA DZIAŁCE NR EWID. 4210/4</b>		
RYS. NR 2	MAPA EWIDENCYJNA	SKALA 1: 2000
INWESTOR:	GMINA MIŁÓWKA	
OPRACOWAŁ:		NADZORY I PROJEKTY BUDOWLANE
mgr inż. Marek Mieszczański Uprawnienia budowlane do projektowania bud. ograniczeń w specjalności drogowej. Nr ewid. SLK18951POOD107		mgr inż. Marek Mieszczański KOCIERZ RYCHWAŁDZKI ul. Słoneczna 14 34-321 Łekawica NIP 553-112-65-70





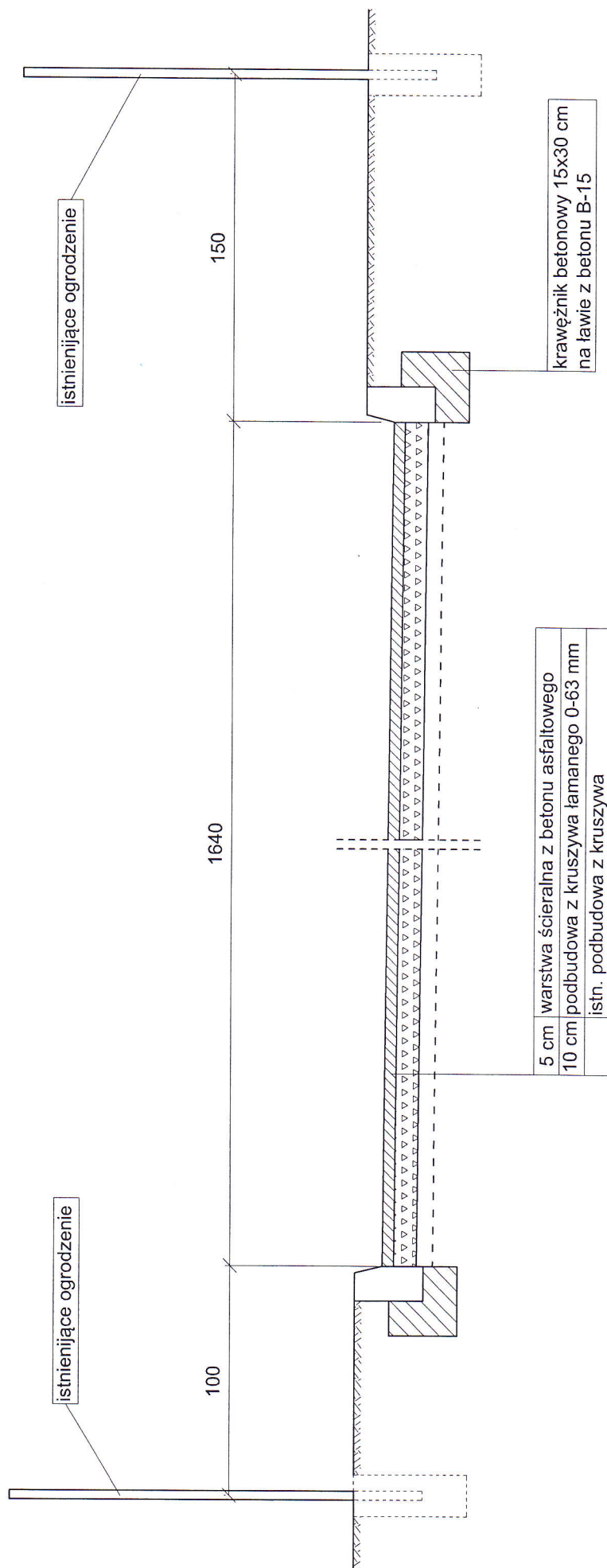
LEGENDA:

- krawężnik 15,30 wystający 12 cm
- krawężnik 15x30 obniżony - do 2 cm ponad nawierzchnię
- nawierzchnia asfaltowa

OBIEKT:	SOŁECTWO MIŁÓWKA PLAC OBOK GIMNAZJUM W MIŁÓWCE NA DZIAŁCE NR EWID. 4210/	
REMONT PLACU OBOK GIMNAZJUM W MIŁÓWCE NA DZIAŁCE NR EWID. 4210/4		
Rys. Nr 2 A	PLAN SYTUACYJNY	SKALA 1:250
INWESTOR:	URZĄD GMINY MIŁÓWKA	
OPRACOWAŁ mgr inż. Marek Mieszczał Uprawnienia budowlane do projektowania bez ograniczeń w specjalności drogowej. Nr ewid. SLK/1899/POOD/07		NADZORY I PROJEKTY BUDOWLANE mgr inż. Marek Mieszczał ROZBUDOWA KUCHNI ul. Chłopska 14 34-321 Łekawica 222 633 112-65-70



# PRZEKRÓJ TYPOWY A-A



5 cm	warstwa ścieralna z betonu asfaltowego
10 cm	podbudowa z kruszywa łamanego 0-63 mm
	istn. podbudowa z kruszywa

OBIEKT:	SOŁECTWO MIŁÓWKA PLAC OBOK GIMNAZJUM W MIŁOWIE NA DZIAŁCE NR EWID. 4210.		
	REMONT PLACU OBOK GIMNAZJUM W MIŁÓWCE NA DZIAŁCE NR EWID. 4210/4		
Rys. Nr 3	PRZEKRÓJ TYPOWY	SKALA 1:25	
INWESTOR:	URZĄD GMINY MIŁÓWKA		
<div>OPRACOWAŁ: mgr inż. Marek Mieszczak Uprawnienia budowlane do projektowania bez ograniczeń w specjalności drogowej. Nr ewid. SIK1991POOD107</div> <div>NADZORY I PROJEKTY ING. J. CZYLIANE mgr inż. Marek Mieszczak Kancelaria inżynierska ul. Sienkiewicza 14 34-221 Łekawica NIP 661-112-65-70</div>			